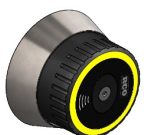


LockR batteribyte

 [Klikk for norsk versjon!](#)

 [Suomeksi, paina tästä!](#)

 [Click for English!](#)



Batterivarning (gul lampa och eventuellt pip ljud, beroende på programmering) börjar när ca. 10% av batterikapaciteten återstår.


Rekommendation: Byt batteriet snarast efter att batterivarningen indikerat.

Eventuellt schemalagt batteribyte i en större anläggning med utomhus-enheter bör ske på hösten eller tidig vinter. Anledningen är att batteriförbrukningen är störst vid låga temperaturer.

Vid batteribyte behålls lagrade inställningar för klocka och funktioner under ca. 3 timmar.


Batterispecifikationer

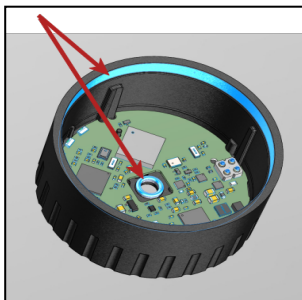
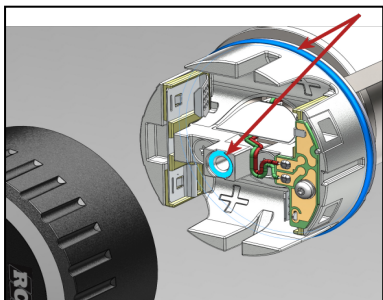
Enheten kräver 2 st. primärbatterier av typ CR2 (IEC CR15H270) som uppfyller batterisäkerhetsstandard IEC 60086-4.

 **Varning!** Endast ovanstående typ av batterier får användas. Fara kan uppstå med andra typer av batterier. Vid byte måste båda batterierna bytas och vara av samma fabrikat.

Vid felanvändning kan litium-batterier orsaka brand eller skada. Läs varningstexter på batteriförpackningen.

Känsliga delar i LockR Cylinder!

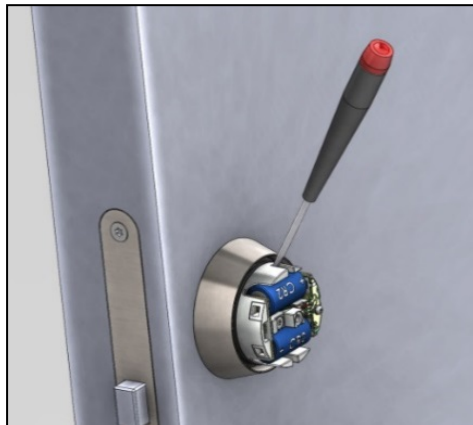
 **Produkten innehåller ESD-känsliga komponenter. Vid batteribyte eller vid driftsättning vidrör ej produktens elektronik. Det är också viktigt att inte repa eller skada dessa ytor. Då förlorar produkten tätning mot fukt och vatten (IP67).**



Denna varning gäller inte LockR Cabinet eller LockR Rotary Switch och inte heller LockR Cylinder MIF80Ax, som endast är avsedd för inomhusbruk och inte är IP-klassad.

Gör så här

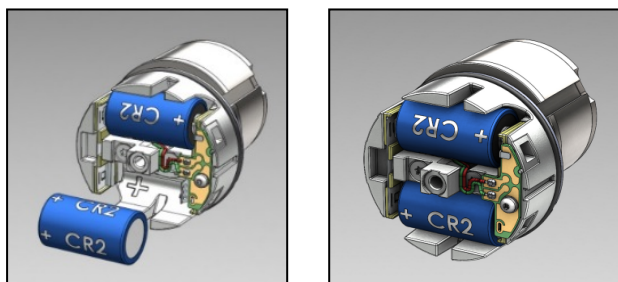
1. Skruva bort kåpan med en Torx T20 skruvmejsel.
2. Peta ut de uttjänta batterierna med hjälp av en max. 3 mm flatskruvmejsel.



3. Sätt i 2 st. nya, torra, rumstempererade CR2-batterier enl. bilden.

Det finns markeringar för plus och minus i chassit. Kläm ihop fjädern på minussidan och vicka ner batteriet mot pluspolen.

Var försiktig med att inte skada kablarna till batterikortet.

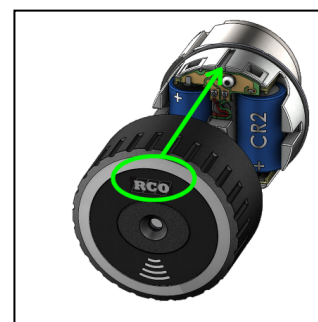


4. Sätt fast kåpan.

Dra åt skruven med *max. 0,5 Nm*.

Om du inte har momentnyckel, dra åt skruven lätt tills den precis blir stum. Dra sedan åt lite extra, max. 15–20 grader till.

Skraven får inte överdras! Kåpan kan skadas.



Uttjänta batterier



Uttjänta batterier måste källsorteras och lämnas till separat insamling. Tejpa ändarna på CR2-batterier. Mer information lämnas av de lokala myndigheterna som ansvarar för avfallshanteringen.