

Produktbeskrivning:

Luna Low profile 2.0 är den andra generationen av den populära och driftsäkra Luna Low profile.

Version 2.0 är förbättrad med högre effektutbyte, med ett ljusflöde på upp till 490 lm och en effektförbrukning på endast 5,9W.

LED-driver och anslutningsbox, med en höjd på endast 20 mm är separerade och anpassade för installation med både kabel och flexrör.

De nya snabbklämmorna gör att monteringen blir lekande lätt utan ömma fingrar.

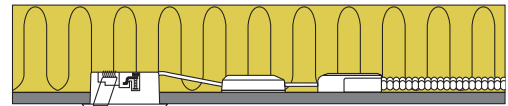
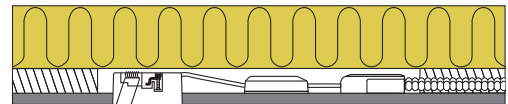
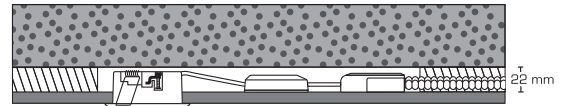
Luna Low profile 2.0 har naturligtvis fortfarande en utbytbar ljuskälla som gör det möjligt att byta till en annan färgtemperatur i framtiden. Ljuskvaliten är i topp med ett Ra-värde på > 90.

Luna Low profile 2.0 är IP44 och lämpar sig för både **inomhus** och **utomhus** installation samt direkt i isolering och brännbart material.

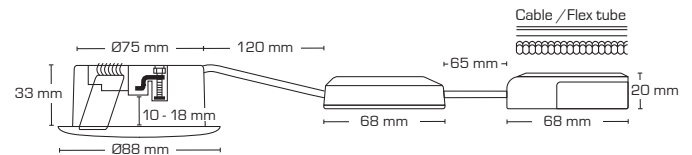


Teknisk data:

Spänning:	220-240VAC 50 Hz
Systemeffekt:	5,9W
Dimbar:	Ja, bakkant (se dimmerlista)
Färgåtergivning:	Ra>90
Spridningsvinkel:	40°
Ställbarhet:	36°
SDCM:	<2
Skydd:	Klass II, SELV, IP44
Material:	Aluminium/Plast
Vidarekoppling:	Ja (3G1,5 mm ²)
Godkännanden:	LVD, EMC, RoHS, CE
Garanti:	5 års systemgaranti



Levereras även i ett smart 6-pack, vilket minimerar förpackningsförbrukning och miljöpåverkan.



Art.nr.:	EAN nr.:	ENR:	Inbyggn. diam.:	Ytterdiam.:	Kelvin:	Lumen:	Färg:	St.:	Energiklass:
10601	5713080106016	7477542	Ø75 mm	Ø88 mm	2700K	460 lm	Matt vit	-	F A G
10605	5713080106054	7477543	Ø75 mm	Ø88 mm	2700K	460 lm	Matt svart	-	F A G
10611	5713080106115	7477544	Ø75 mm	Ø88 mm	3000K	490 lm	Matt vit	-	F A G
10615	5713080106153	7477545	Ø75 mm	Ø88 mm	3000K	490 lm	Matt svart	-	F A G
10451	5713080104517	7477546	Ø75 mm	Ø88 mm	2700K	460 lm	Matt vit	6-pack	F A G
10452	5713080104524	7477547	Ø75 mm	Ø88 mm	3000K	490 lm	Matt vit	6-pack	F A G
12621	5713080126212	7477589	-	-	2700K	460 lm	-	Ljuskälla	F A G
12622	5713080126229	7477590	-	-	3000K	490 lm	-	Ljuskälla	F A G
12623	5713080126236	7477591	-	-	4000K	530 lm	-	Ljuskälla	F A G

