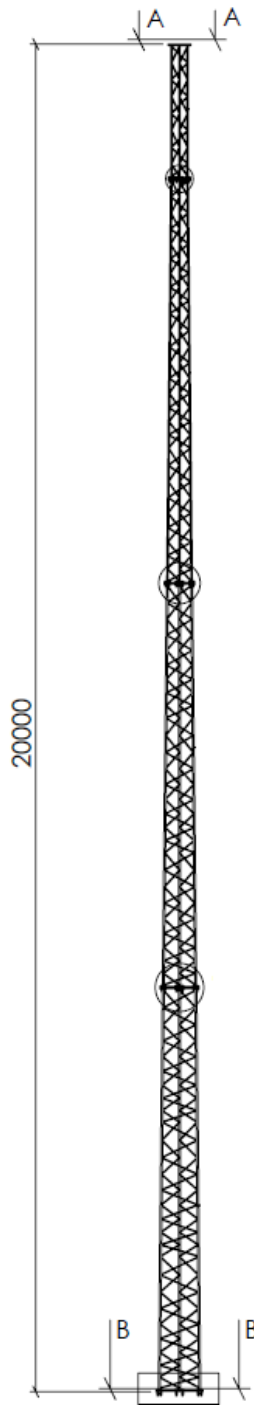
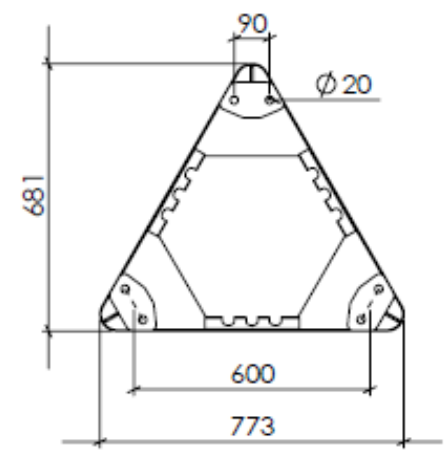
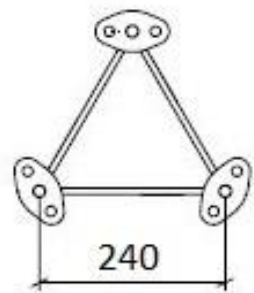


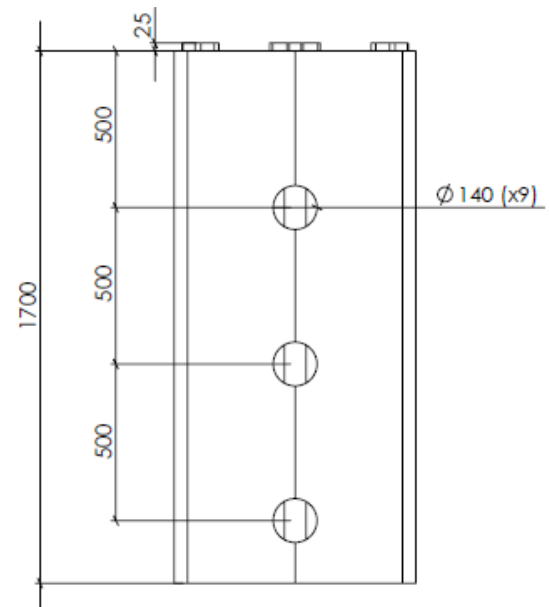
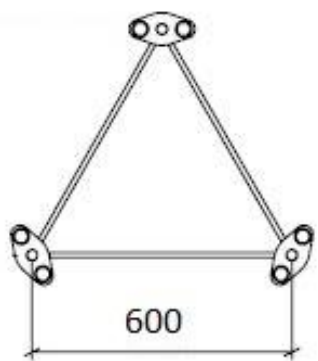
®




SECTION A-A
SCALE 1 : 15



SECTION B-B
SCALE 1 : 20



| 600 - 240 | | | |
|-----------|------|------|------|
| Terräng | 1 | 2 | 3 |
| | m2 | m2 | m2 |
| 26 m/s | 0,15 | 0,27 | 0,53 |
| 25 m/s | 0,22 | 0,34 | 0,61 |
| 24 m/s | 0,29 | 0,41 | 0,71 |
| 23 m/s | 0,36 | 0,49 | 0,81 |

| | | | |
|---|--|------------------------|---------------------|
| Z Mast 20 600/240 | Högmast ¹ | Fundament ¹ | Tillbehör/Montage |
| E-nummer | 7781019 | 7781002 | Se övriga tillbehör |
| Artikelnummer | 4G2-15 | 3M3-03 | Se övriga tillbehör |
| Masten är dimensionerad och beräknad utifrån Säkerhetsklass 3 | | | |
|  AB VARMFÖRZINKNING | ¹ Sektionerna varmförzinkas enligt SS-EN 1461 Fe/Zn 115 CE-märkt enligt EN-1090-1:2009+A1:2011, 0402-CPR-SC0989-16 | | |

Företaget är certifierat i förekommande fall enligt:
ISO 9001, ISO 3834-2, EN 1461, EN 1090

www.varmförzinkning.se tel. 0371-34300



2023-01-16