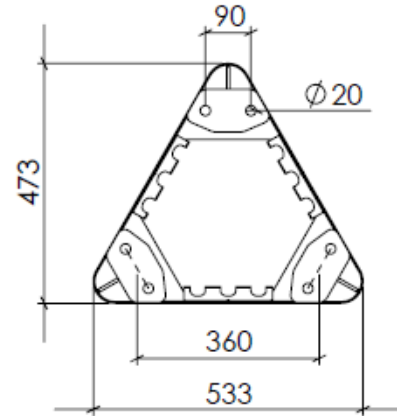
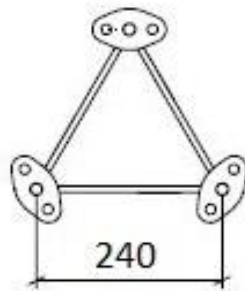
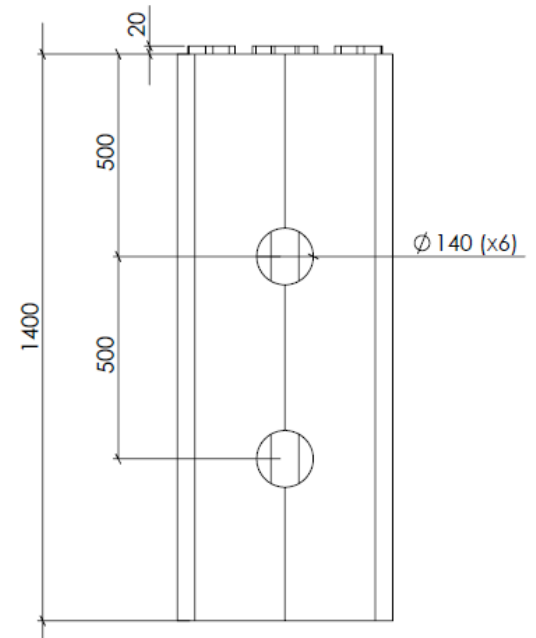
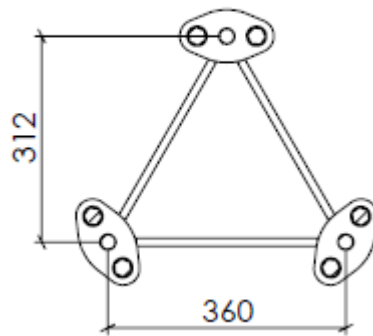


SECTION A-A  
SCALE 1 : 15



SNITTVY B-B  
SKALA 1 : 10



360 - 240			
Terräng	1	2	3
	m2	m2	m2
26 m/s	0,31	0,43	0,73
25 m/s	0,37	0,5	0,82
24 m/s	0,43	0,57	0,91
23 m/s	0,49	0,65	1,03

<b>Z Mast 10 360/240</b>	Högmast <sup>1</sup>	Fundament <sup>1</sup>	Tillbehör/Montage
<b>E-Nummer</b>	7781010	7781000	Se övriga tillbehör
<b>Artikelnummer</b>	4G2-17	3M3-01	Se övriga tillbehör

Masten är dimensionerad och beräknad utifrån Säkerhetsklass 3

	<sup>1</sup> Sektionerna varmförzinkas enligt SS-EN 1461 Fe/Zn 115		
	CE-märkt enligt EN-1090-1:2009+A1:2011, 0402-CPR-SC0989-16		

Företaget är certifierat i förekommande fall enligt:  
ISO 9001, ISO 3834-2, EN 1461, EN 1090

www.varmförzinkning.se tel. 0371-34300



2023-01-16