

# TJEDERSOne<sup>®</sup>

Larmtablå med in- och utgångar.



# Innehåll:

## **Upptäck TjedersOne®**

En introduktion till Tjeders nya system och hur det skapar tryggare miljöer..... 3-4

## **One-Larmtablå – Tydliga och prioriterade larm**

Unika funktioner och användningsområden..... 5-6

## **När larmet går – Så fungerar One-Larmtablå**

User case - så kan One-Larmtablå användas..... 7-10

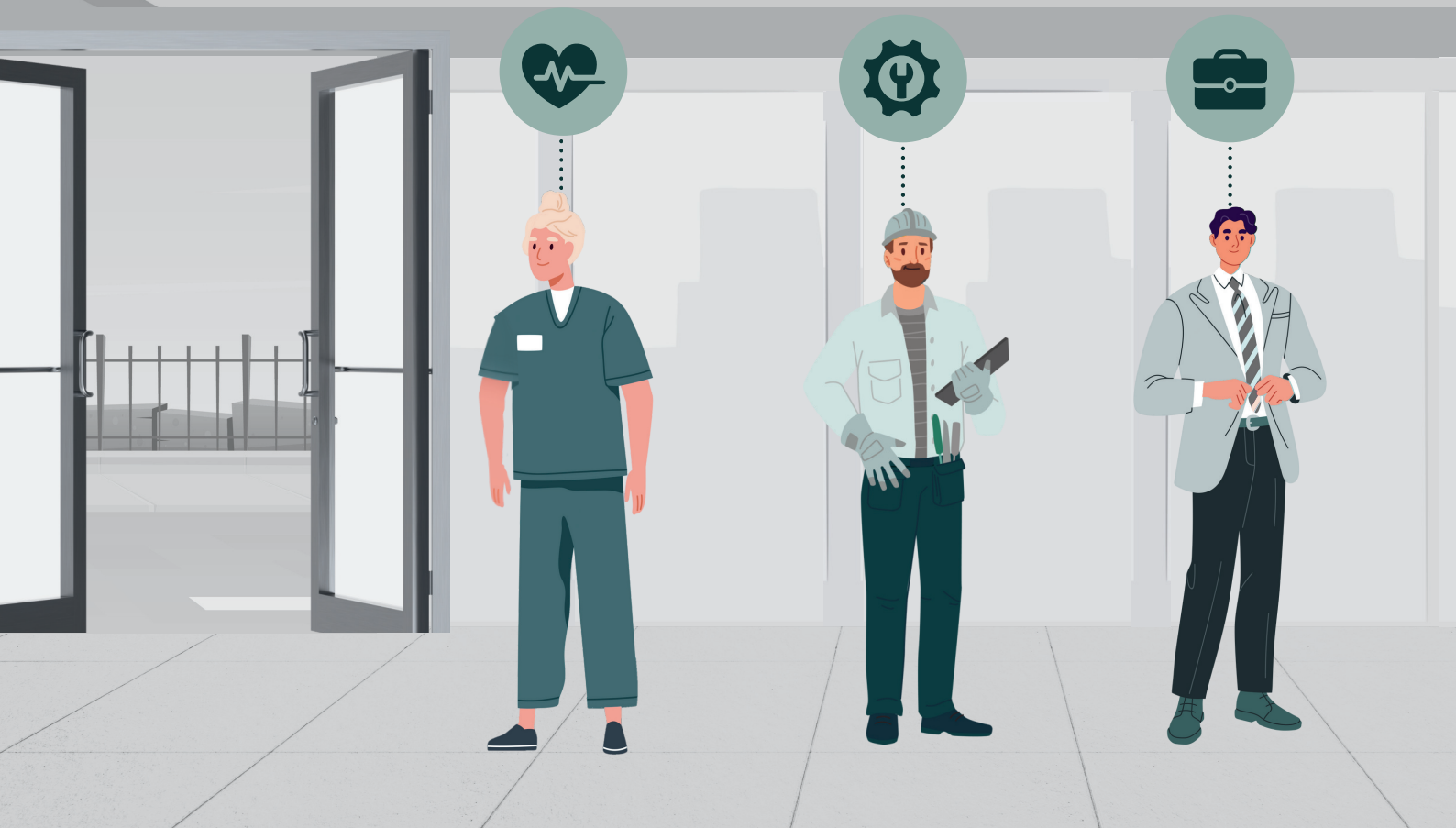
## **Systemförslag med möjliga tillägg**

Så ser en optimal One-Larmtablå lösning ut..... 11-12

## **Enkel installation – Så kommer du igång med TjedersOne®**

Steg för steg-guide: Från montering till driftsättning..... 13-14

**TjedersOne<sup>®</sup> – skräddarsydd  
säkerhet på dina villkor.**



## “TjedersOne® – Flexibel, framtidssäker och enkel att installera”.

TjedersOne® är den smarta lösningen som växer med er verksamhet. Med sin flexibilitet och skalbarhet anpassar sig systemet efter verksamhetens behov,

både idag och i framtiden. Tack vare en enkel integration kan ni utöka, ändra eller uppgradera funktioner utan att byta ut hela systemet.

Resultatet? En smidig drift, en långsiktig investering och en lösning utan onödig komplexitet eller höga kostnader.

# TJEDERSOne®



## För användaren innebär detta:

- Enkel hantering ger en säker och effektiv användning
- Systemet kan växa i takt med verksamheten
- Alltid uppdaterat och redo för nya krav



## För installatören innebär detta:

- Intuitiv konfiguration sparar tid och resurser
- Minimalt behov av teknisk expertis
- Gränssnitt förenklar arbetet
- Erbjuder en skalbar lösning som kan anpassas efter kundens behov

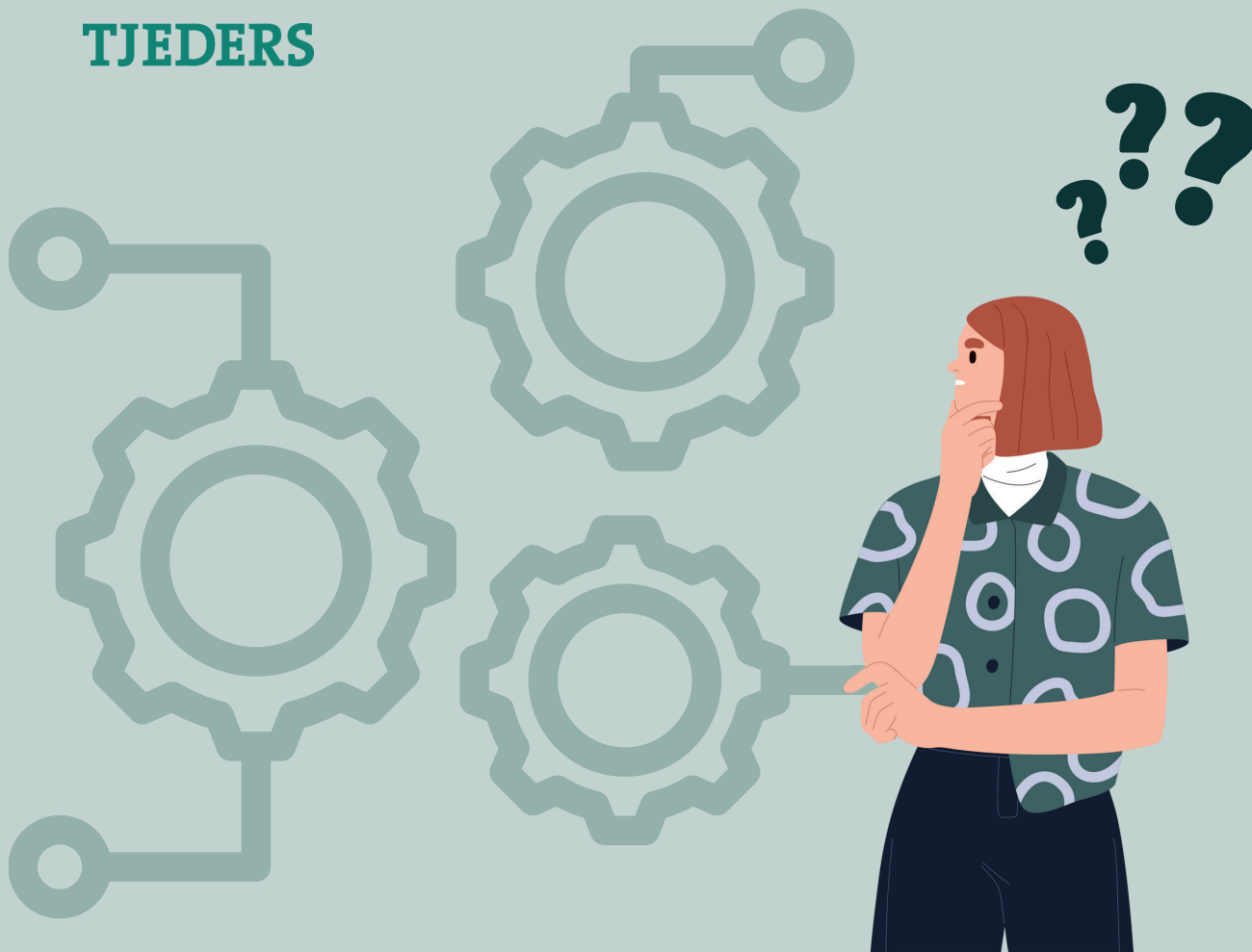


## En introduktion av One-Larmtablå

One-Larmtablå är en skalbar lösning som skapar ordning i larmhanteringen. Med tydlig och prioriterad information identifieras och åtgärdas kritiska problem snabbt och smidigt.

Systemet kan enkelt styra och övervaka larm genom hela anläggningen. Från receptioner och utrymmen i en större fabrik till kund- och personaltoaletter. Detta ger en effektiv och anpassningsbar larmhantering för både akuta situationer och daglig drift.

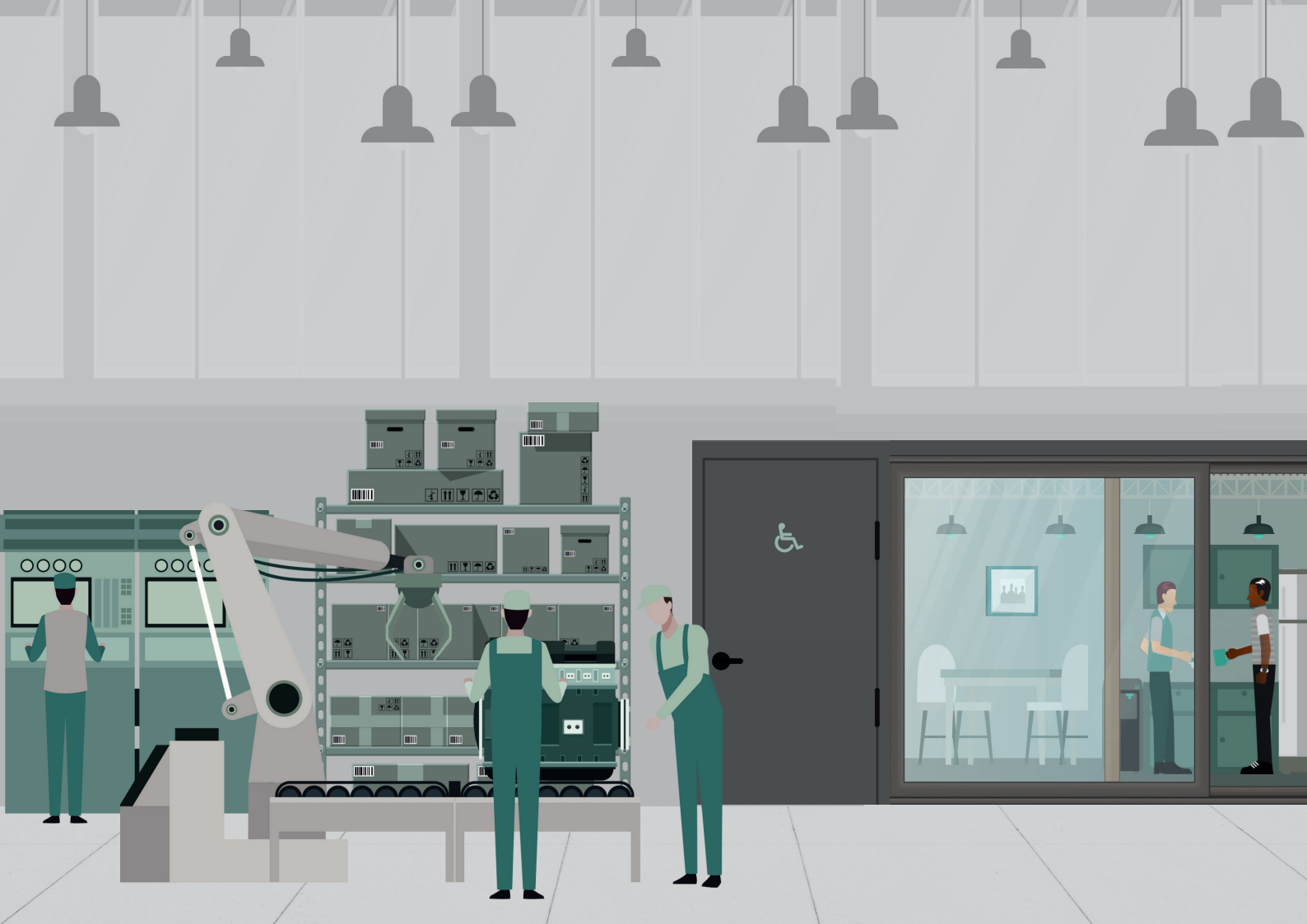
# TJEDERS



## Funktioner One-Larmtablå:

---

- **Hanterar upp till 370 larm via flera ingångar:** Säkerställer en effektiv och smidig hantering av komplexa anläggningar.
- **Larm visas i klartext och kan kategoriseras:** Personal får tydlig information om varje rum, vilket skapar en överblick samt prioritering av åtgärder.
- **Skräddarsy systemet med egna rubriker och kategorier:** Flexibiliteten i systemet gör det möjligt för varje kund att anpassa funktionalitet och design efter individuella krav och önskemål.



## Pålitlig hjälp – när du behöver den

Tjeders RWC-larm är det självklara valet för handikappstoaletter, där snabb assistans kan vara avgörande. Med en tydlig och funktionell design bidrar de till en säker och tillgänglig miljö för både personal och besökare.



## Säkerhet i varje temperatur

Fryslarmet är utvecklat för att säkerställa trygghet i krävande miljöer. De robusta och slitstarka knapparna är enkla att använda, även med handskar, vilket möjliggör snabb aktivering vid akuta situationer.

Utanför frysrummet finns smidiga och lättåtkomliga knapparna som snabbt signalerar behov av assistans, vilket skapar en säker och effektiv arbetsmiljö.



## Design och trygghet i perfekt harmoni

För miljöer där estetik spelar en viktig roll, som hotell, receptioner och konferensutrymmen, finns Tjeders RWC-larm även i en stilren svart design. Den diskreta och eleganta utformningen smälter in i moderna interiörer utan att kompromissa med säkerheten. Oavsett färg säkerställer systemet tillgänglighet och snabb respons vid behov – en trygghet både för besökare och personal.

## Vit- RWC

Snabb hjälp vid nödsituationer på toaletter.



## Svart - RWC

Snabb hjälp vid nödsituationer på toaletter, finns även i en stilren svart design.



## Fryslarm

Snabb hjälp anpassad till krävande arbetsmiljöer.



# “Flexibelt & Skalbart”



## Detta ingår i One-Larmtblå:



### **Enkel larmkvittring**

Personalen kvitterar larm direkt i sin enhet, för snabbare återställning och ökad trygghet.

### **Exakt positionering**

Systemet visar direkt var personen som larmat befinner sig, så hjälpen snabbt kommer rätt.

### **Full överblick i realtid**

Alla larm visas centralt på en display, vilket ger personalen tydlig överblick och kontroll.

### **Lätt att bygga ut**

TjedersOne® är framtaget för att växa med verksamheten och kan hantera upp till 370 in- och utgångar.

# One-Larmtablå



## Bygg vidare och anpassa systemet efter verksamhetens behov.

Vill du utöka systemet ytterligare?  
One-Larmtablå är utformat för att vara flexibelt och skalbart.

Du kan komplettera med:



- **I/O-enhet – fler in- och utgångar**  
Utöka systemet med extra anslutningar för exempelvis larmknappar eller andra funktioner.
- **Kopplingspanel för rackmontage**  
Samlar alla anslutningar på ett och samma ställe och kan enkelt monteras i ett standard 19" rack.
- **Relämodul för längre avstånd**  
Används där längre ledningsdragningar eller potentialfria in- och utgångar behövs. Kan integreras i alla delar av TjedersOne®, men används särskilt ofta i larmtablåer.

# Installationsguide:

-Hur du planerar inför installation & driftsättning.

1.

## Planering & Projektering

Först fastställs systemets uppbyggnad utifrån önskad funktion och anläggningens storlek. Därefter planeras enheternas placering och tilldelas unika adresser. Systemet har 63 adresser på huvudslingan för touch-/rumsenheter och displayer, och varje enhet kan ansluta upp till 16 adresser i en sub-slinga. Tjeders rekommenderar att göra en strömberäkning i detta steg; beräkningsmall finns på [tjeders.se](http://tjeders.se).

2.

## Installation av stamnät

Uppbyggnad av systemets ledningsnät dit enheter ansluts efter montering.





**3.**

### Adressering, montering & inkoppling av enheter

Respektive enhet adresseras manuellt av installatören och kan därefter monteras och kopplas in.

**4.**

### Driftsättning, konfiguration & avprovning

När allt är installerat genomförs en egenkontroll av installationen innan konfigurationsfil förs över till systemet. Innan driftsättning/strömsättning sker ska mätning utföras för att utesluta att eventuella kortslutningar finns i systemet. Efter driftsättning/strömsättning ska avprovning av systemet ske.

På Tjeders strävar vi efter att ge alla kunder full kontroll och flexibilitet. Med TjedersOne<sup>®</sup> gör vi den visionen till verklighet. Det är mer än ett system, det är en möjlighet för skräddarsydda lösningar efter exakta behov. Genom en ny syn på projektering och driftsättning får du som kund större frihet att forma och anpassa till din verksamhet. Vi tror på smarta, flexibla lösningar som utvecklas tillsammans med dig.

