

TJEDERSOne[®]

Larm vid hotfulla situationer.



Innehåll:

Upptäck TjedersOne[®]

En introduktion till Tjeders nya system och hur det skapar tryggare miljöer..... 3-4

One-Bråklarm – Skydd för personal och verksamhet

Så fungerar våra trådlösa och fasta larmknappar 5-6

Trådlösa vs Fasta knappar

En jämförelse av funktioner och fördelar 7-8

När larmet går – Så fungerar One-Bråklarm i skarpt läge

Steg för steg: Vad händer vid ett aktiverat larm?..... 9-10

User case – Så fungerar One-Bråklarm med fasta knappar

Ritning och placering av knappar 11-12

User case – Så fungerar One-Bråklarm med trådlösa knappar

Ritning och placering av knappar..... 13-14

Bygg ditt system – Skräddarsydda lösningar för din verksamhet

Systemförslag och tillägg för en optimal One-Bråklarm-lösning 15-16

Enkel installation – Så kommer du igång med TjedersOne[®]

Steg för steg: Från installation till driftsättning 17-18

**TjedersOne[®] – skräddarsydd
säkerhet på dina villkor.**



“TjedersOne® – Flexibel, framtidssäker och enkel att installera”.

TjedersOne® är den smarta lösningen som växer med er verksamhet. Med sin flexibilitet och skalbarhet anpassar sig systemet efter verksamhetens behov,

både idag och i framtiden. Tack vare en enkel integration kan ni utöka, ändra eller uppgradera funktioner utan att byta ut hela systemet.

Resultatet? En smidig drift, en långsiktig investering och en lösning utan onödig komplexitet eller höga kostnader.

TJEDERSOne®



För användaren innebär detta:

- Enkel hantering ger en säker och effektiv användning
- Systemet kan växa i takt med verksamheten
- Alltid uppdaterat och redo för nya krav



För installatören innebär detta:

- Intuitiv konfiguration sparar tid och resurser
- Minimalt behov av teknisk expertis
- Gränssnitt förenklar arbetet
- Erbjuder en skalbar lösning som kan anpassas efter kundens behov



Trådlöst Bråk- & Överfallslarm

Tjeders One-Bråklarm är nästa generations överfallslarm som ersätter GUARDY.

Genom **trådlösa knappar** kan personal snabbt varna utan att det märks i det larmande rummet. När ett larm aktiveras skickas en signal till närliggande rum och reception, vilket säkerställer snabb hjälp.



Fast Bråk- & Överfallslarm

Genom **fasta knappar** placerade på strategiska ställen, kan personal varna utan att det märks i det larmande rummet. När larmet aktiveras skickas en signal till angränsande rum och reception, vilket säkerställer snabb hjälp.

One-Bråklarm Trådlösa knappar

One-Bråklarm Fasta knappar



Vad är skillnaden mellan trådlösa och fasta knappar?

One-Bråklarm gör det möjligt att snabbt identifiera var hjälp behövs. Systemet är kostnadseffektivt och kräver färre mottagare än tidigare generation, samtidigt som det bibehåller hög funktionalitet.

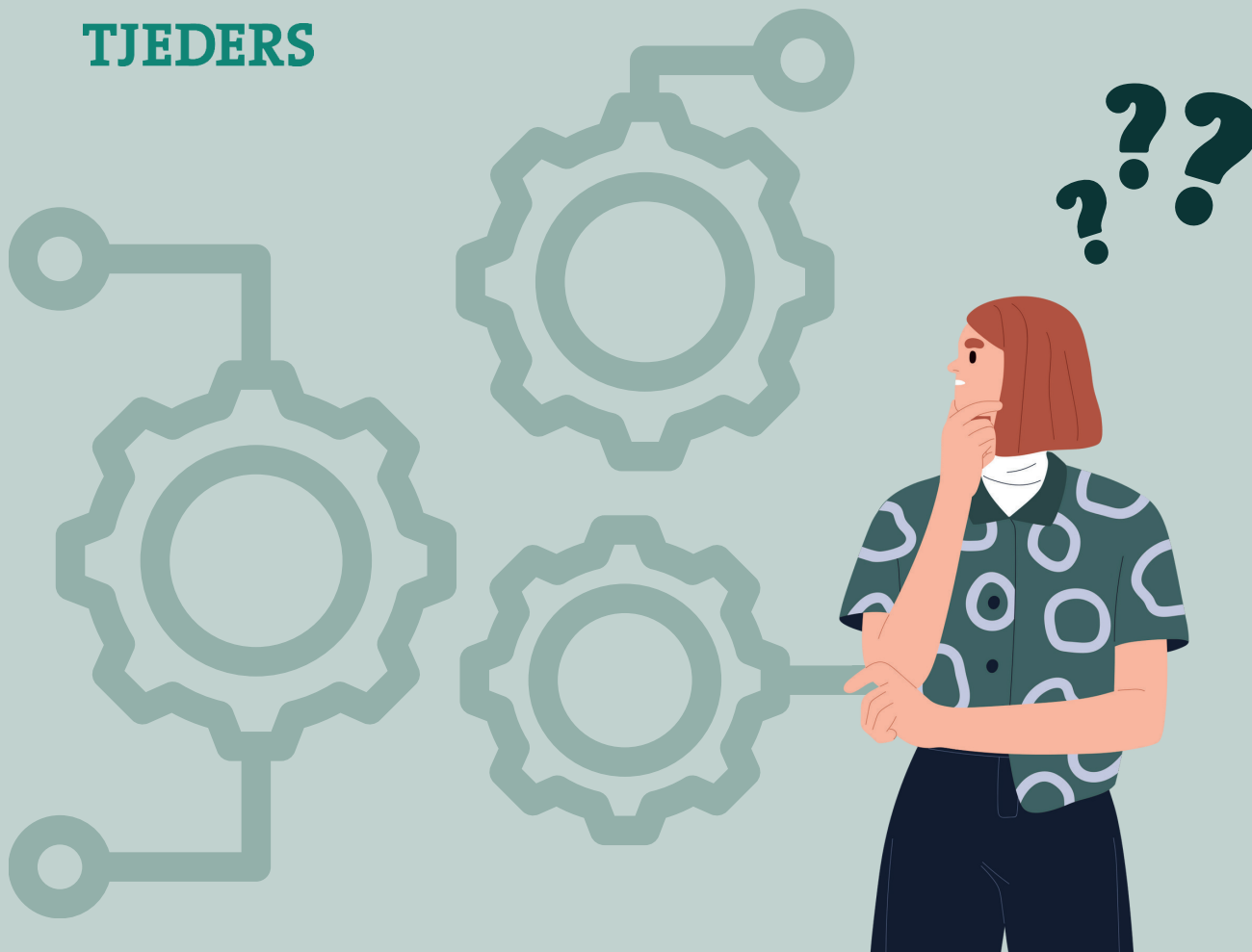
Trådlösa knappar:

Möjliggör flexibilitet då de kan bäras av personal alternativt monteras där de behövs mest. Dessa knappar är diskreta och kan enkelt aktiveras i en akut situation utan att dra uppmärksamhet till sig.

Fasta knappar:

Placeras strategiskt i lokaler där behovet av snabb åtkomst till larmfunktion är hög. De är alltid på plats och kan användas vid akuta situationer där personalen snabbt behöver tillkalla hjälp.

TJEDERS



Funktioner One-Bråklarm:

- **Indikering av larmande rumsnummer:** Larm visas tydligt på displayer med text som anger exakta platsen. Optiska signaler och justerbart ljud från tyst läge till kraftfull siren kan komplettera visningen.
- **Övervakad kommunikation:** Systemets kommunikation övervakas kontinuerligt för att upptäcka eventuella fel.
- **Justerbar ljudnivå:** Ljudnivån kan anpassas individuellt för varje enhet efter miljö och behov.
- **Vidarekoppling av larm:** Larm kan vidarekopplas till polis, larmcentral eller andra instanser.
- **Återställning i två steg:** Larmet kan tystas först och återställas när situationen är under kontroll.

Trygghet i hotfulla situationer

Så fungerar Bråklarm:

Tjeders One-Bråklarm gör det möjligt att snabbt identifiera var hjälp behövs.

1.

► Hotfull situation uppstår



2.

► Mottagare - Sändare
Larmet uppmärksammas



3.

► Larmet tas emot och hanteras eller kvitteras





“Med smarta larmenheter kan hjälp skickas till rätt plats”.

1. Hotfull situation uppstår

Vid en hotfull situation kan personal snabbt påkallas genom att använda trådlösa eller fasta larmknappar.

2. Larmet uppmärksammas

Det aktiverade larmet visas direkt i systemet och tydliggör exakt var situationen inträffat.

3. Larmet tas emot och hanteras/kvitteras

Larmet visas på displayer utanför det aktuella rummet för att möjliggöra snabb och effektiv åtgärd. För att säkerställa diskretion visas larmet inte i det rum där det utlöstes.

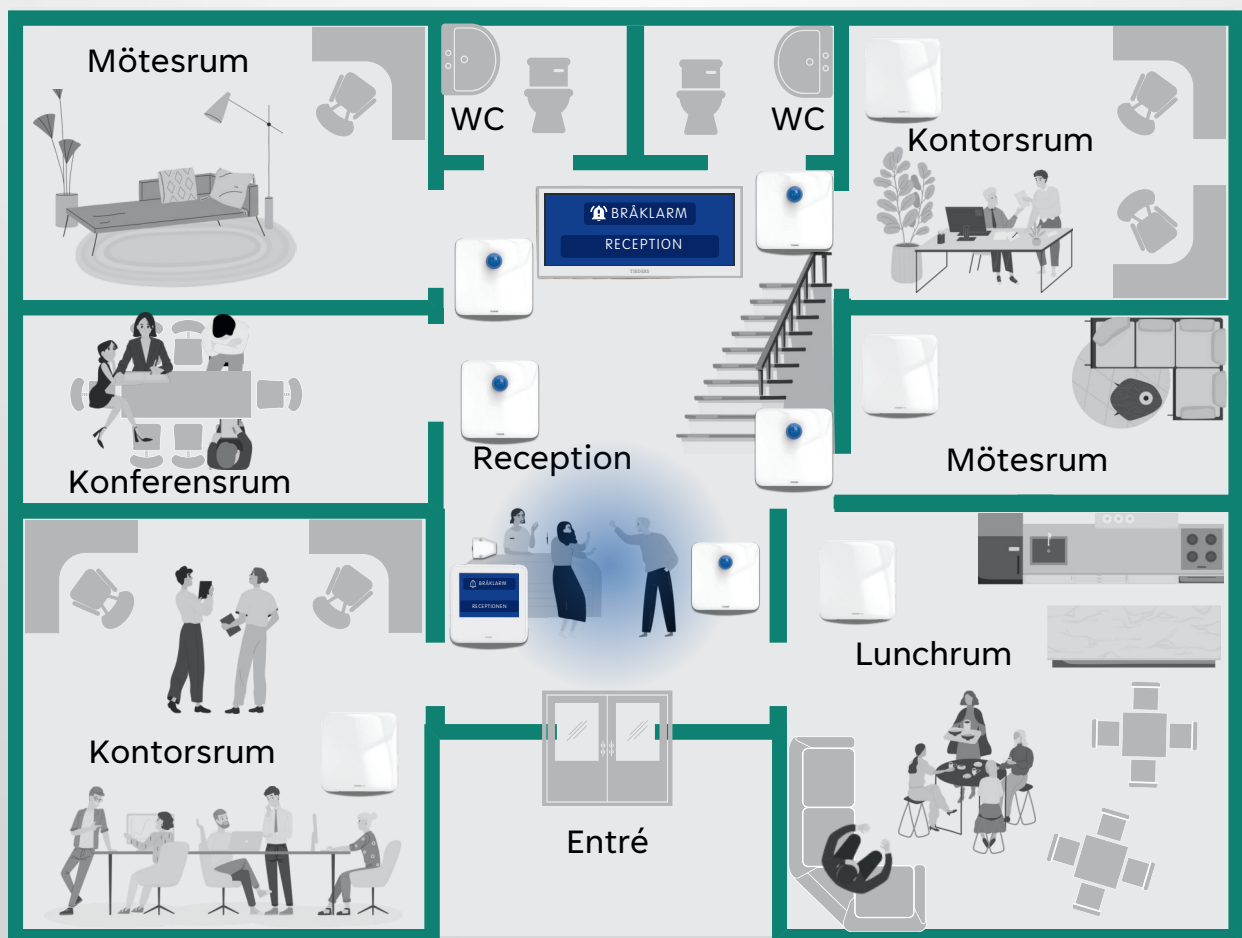


One-Bråklarm i receptionen

One-Bråklarm skyddar både personal och besökare i hotfulla situationer. Med möjligheten att aktivera larmet via fasta knappar vid receptionsdisken ger larmsystemet en hög grad av trygghet och säkerhet. När larmet aktiveras skickas en tyst signal till säkerhetsteamet

eller närliggande kollegor, utan att det märks i receptionen. Den diskreta signalen gör det möjligt att snabbt tillkalla hjälp och hantera situationen effektivt, utan att ytterligare provocera den hotfulla personen.

One-Bråklarm – Diskret säkerhet via fasta larmknappar



En klient kommer in på kontoret och blir aggressiv mot receptionisten, kräver att få träffa en av medarbetarna och skapar en hotfull stämning. Receptionisten kan då snabbt och diskret aktivera One-Bråklarm via en fast knapp under disken.

När larmet aktiveras skickas en tyst signal till säkerhetsteamet eller närliggande kollegor utan att den aggressiva personen märker något. Detta gör det möjligt att snabbt och effektivt kalla på hjälp och hantera situationen.



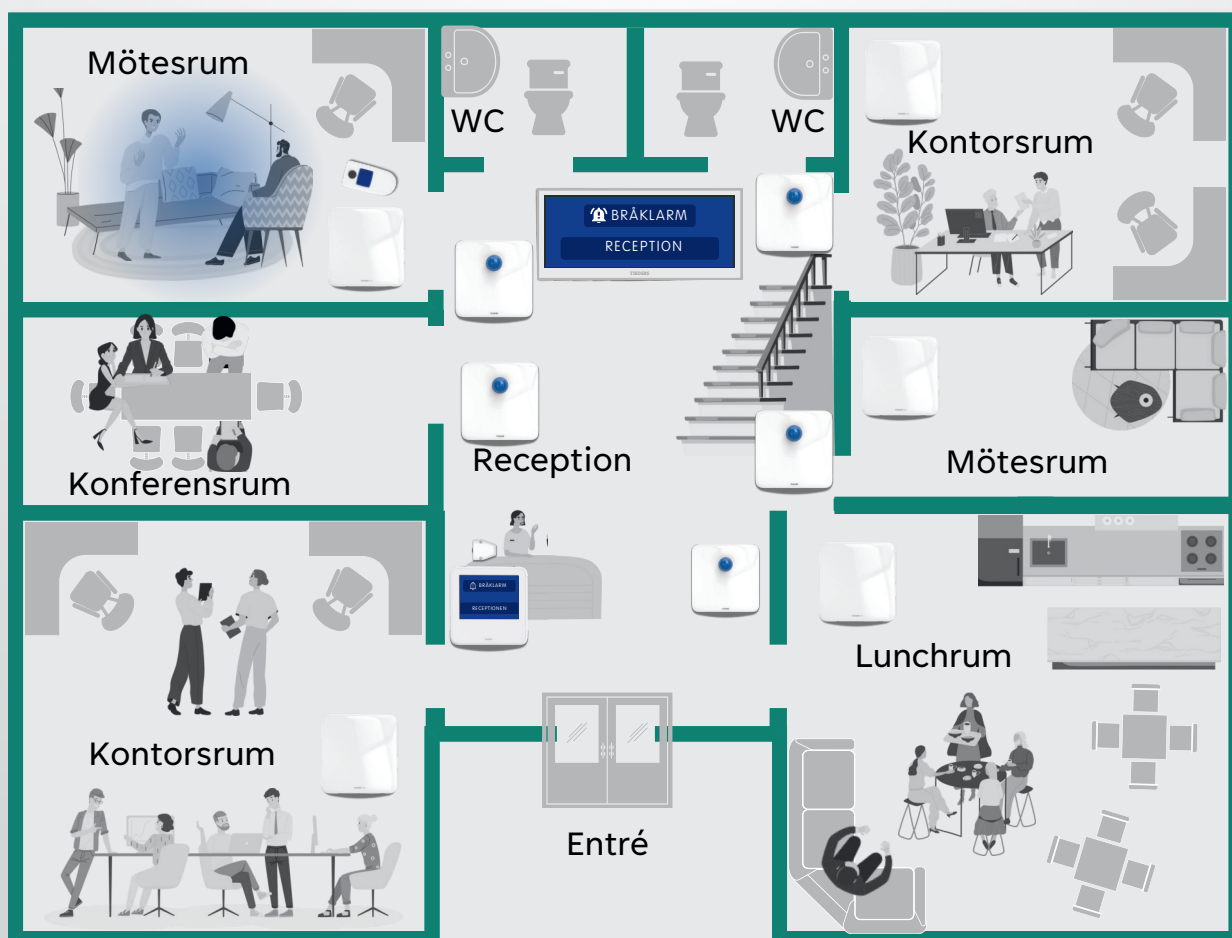
One-Bråklarm i mötesrummet

Under ett möte uppstår en konflikt och patienten blir plötsligt aggressiv och hotfull. Medarbetaren i rummet kan då snabbt och diskret trycka på sin trådlösa larmknapp. När larmet aktiveras skickas en tyst signal till

säkerhetsansvarig eller annan personal utan att patienten märker det. Hjälpen kan omedelbart tillkallas, exempelvis genom att personal snabbt tar sig till platsen eller genom att väktare larmas.

One-Bråklarm är särskilt utvecklat för att hantera kritiska situationer där det är avgörande att snabbt få hjälp utan att förvärra en redan hotfull situation.

One-Bråklarm – Diskret säkerhet via trådlösa larmknappar



Patienten i mötesrummet blir aggressiv och medarbetaren i rummet trycker på sin trådlösa larmknapp. En tyst signal skickas automatiskt till säkerhetsansvarig och annan berörd personal.

På deras displayer i personalutrymmen och på mobila enheter visas en tydlig visuell varning med exakt angivelse av vilket rum larmet kommer från, utan att något synligt eller hörbart avslöjar larmet i mötesrummet.

“Flexibelt & Skalbart”



Rekommenderade produkter:



Nod Touchenhet

Centralenhet som fungerar som systemets hjärna.

Trådlös mottagare

Placeras i varje rum och är kopplat till en lampa utanför rummet. Mottagaren registrerar och vidarebefordrar larmet.

Larmsändare

Bärbar enhet för personalen att larma vid otrygga situationer.

Fasta knappar

Monteras där fast larpunkt alltid behövs, t.ex. reception.

Display

Större display för t.e.x korridorer och personalrum där larm behöver visas i klartext.

One - Bråklarm



Bygg vidare och anpassa systemet efter verksamhetens behov

Vill du utöka systemet ytterligare?
One-Bråklarm är utformat för att vara flexibelt och skalbart.

Du kan komplettera med:



- **Fasta knappar**
Utöver de rekommenderade produkterna i paketet finns fler alternativ att komplettera med. Utforska hela sortimentet på tjeders.se.
- **Minidisplay**
Visar aktuell information om larmets plats, ett smidigt komplement för snabb överblick.
- **Optisk indikering**
Ljussignal som placeras utanför rum med larmfunktion, tydliggör snabbt vilket rum som larmat.

Installationsguide:

-Hur du planerar inför installation & driftsättning.

1.

Planering & Projektering

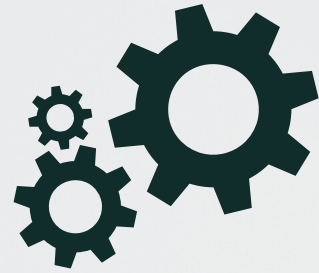
Först fastställs systemets uppbyggnad utifrån önskad funktion och anläggningens storlek. Därefter planeras enheternas placering och tilldelas unika adresser. Systemet har 63 adresser på huvudslingan för touch-/rumsenheter och displayer, och varje enhet kan ansluta upp till 16 adresser i en sub-slinga. Tjeders rekommenderar att göra en strömberäkning i detta steg; beräkningsmall finns på tjeders.se.

2.

Installation av stamnät

Uppbyggnad av systemets ledningsnät dit enheter ansluts efter montering.





3.

**Adressering, montering
& inkoppling av enheter**

Respektive enhet adresseras manuellt av installatören och kan därefter monteras och kopplas in.

4.

**Driftsättning,
konfiguration
& avprovning**

När allt är installerat genomförs en egenkontroll av installationen innan konfigurationsfil förs över till systemet. Innan driftsättning/strömsättning sker ska mätning utföras för att utesluta att eventuella kortslutningar finns i systemet. Efter driftsättning/strömsättning ska avprovning av systemet ske.

På Tjeders strävar vi efter att ge alla kunder full kontroll och flexibilitet. Med TjedersOne® gör vi den visionen till verklighet. Det är mer än ett system, det är en möjlighet för skräddarsydda lösningar efter exakta behov. Genom en ny syn på projektering och driftsättning får du som kund större frihet att forma och anpassa till din verksamhet. Vi tror på smarta, flexibla lösningar som utvecklas tillsammans med dig.

