

TJEDERSOne[®]

Larm för handikapptaletter.



Innehåll:

Upptäck TjedersOne[®]

En introduktion till Tjeders nya system och hur det skapar tryggare miljöer 3-4

One-RWC – Det intelligenta trygghetslarmet

Unika funktioner och användningsområden 5-6

När larmet går – Så fungerar One-RWC i skarpt läge

Steg för steg: Vad händer när någon larmar?..... 7-8

User case – Så kan One-RWC användas

Ritning över lokalen med placering av larm och aktivering av systemet 9-10

Bygg ditt system – Anpassade lösningar för din verksamhet

Systemförslag med möjliga tillägg: Så skapar du en optimal One-RWC lösning 11-12

Enkel installation – Så kommer du igång med TjedersOne[®]

Steg för steg-guide: Från Installation till driftsättning..... 13-14

**TjedersOne[®] – skräddarsydd
säkerhet på dina villkor.**



“TjedersOne® – Flexibel, framtidssäker och enkel att installera”.

TjedersOne® är den smarta lösningen som växer med er verksamhet. Med sin flexibilitet och skalbarhet anpassar sig systemet efter verksamhetens behov,

både idag och i framtiden. Tack vare en enkel integration kan ni utöka, ändra eller uppgradera funktioner utan att byta ut hela systemet.

Resultatet? En smidig drift, en långsiktig investering och en lösning utan onödig komplexitet eller höga kostnader.

TJEDERSOne[®]



För användaren innebär detta:

- Enkel hantering ger en säker och effektiv användning
- Systemet kan växa i takt med verksamheten
- Alltid uppdaterat och redo för nya krav



För installatören innebär detta:

- Intuitiv konfiguration sparar tid och resurser
- Minimalt behov av teknisk expertis
- Gränssnitt förenklar arbetet
- Erbjuder en skalbar lösning som kan anpassas efter kundens behov

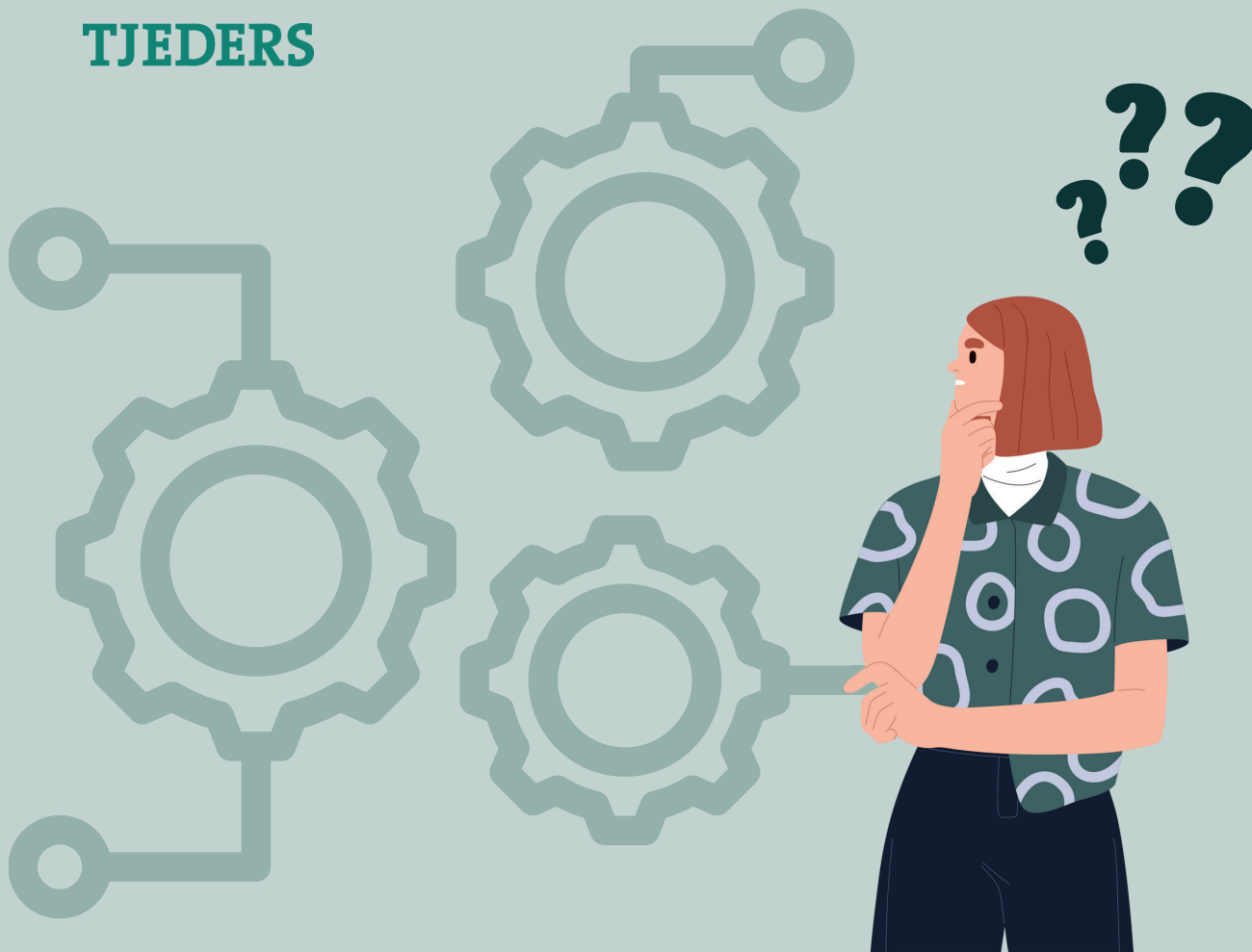


En introduktion av One-RWC

One-RWC är Tjeders nya generation av larm för snabb hjälp vid nödsituationer på toaletter och offentliga personalutrymmen. Det är även mångsidigt nog att användas i andra miljöer där nödsignalsystem är nödvändiga.

Detta användarvänliga system inkluderar avancerad felövervakning. Om en enhet skulle tappa kontakten eller sluta fungera, skickas ett tydligt felmeddelande till närliggande lokaler och kan även vidarebefordras till larmcentralen för snabb åtgärd.

TJEDERS



Funktioner One-RWC:

- **Övervakat system för ökad säkerhet:** Systemets funktionalitet övervakas kontinuerligt för att upptäcka och åtgärda eventuella fel.
- **Snabb lokalisering av nödställd:** Systemet ger tydlig information om var larmet har utlöst och möjliggör snabb hjälp till rätt plats.
- **Central visning i display istället för lokalvisning:** Larm visas centralt på en display med text som ger personalen en tydlig överblick.
- **Enkel kvittering av larm:** Larm kan enkelt kvitteras av personalen, vilket säkerställer att situationen omedelbart hanteras.

Trygg och tillgänglig Så fungerar RWC:

Tjeders One-RWC säkerställer att hjälp snabbt kan tillkallas på offentliga toaletter för personer som behöver extra assistans.

1.

Trygghet på offentlig toalett



2.

Nödställda larmar om hjälp



3.

Kvittering av larm





"Ett tillförlitligt RWC är en självklar del av en trygg offentlig miljö".

1. Trygghet på offentlig toalett

På offentliga toaletter ska det finnas ett RWC-larm för människor i behov av extra assistans.

2. Nödställda larmar om hjälp

Om olyckan är framme ska anropsenheten vara lättillgänglig för den nödställda. När larmknappen trycks in skickas ett larm till larmtablån och en signallampa tänds. Larmet förblir aktivt tills det återställs och kan kompletteras med flera larmknappar.

3. Kvittering av larm

När larmet är noterat tystas ljudet och larmet visas. Hjälp är på väg utan att ytterligare signal skickas ut. För att återställa larmet måste man gå till den nödställda.

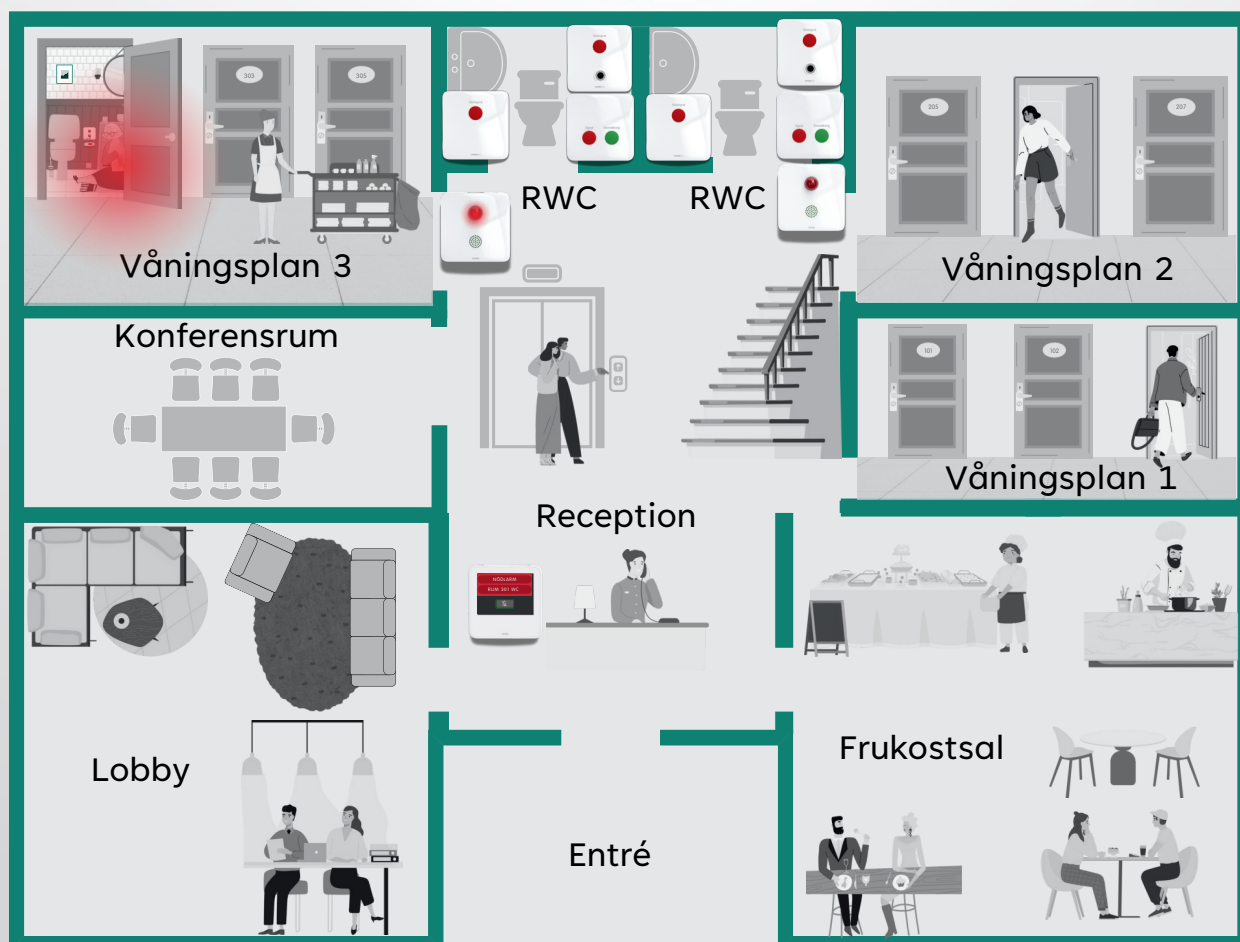


One-RWC på hotellet

Under en hotellvistelse faller en dam plötsligt ihop på en av handikapptoaletterna och larmar om hjälp. En diskret signal skickas till personal som snabbt kan identifiera vilken toalett som behöver assistans och omedelbart vidta åtgärder.

RWC-larmet är särskilt utformat för att hantera nödsituationer på handikapptoaletter, där snabb hjälp är avgörande för att säkerställa gästens trygghet.

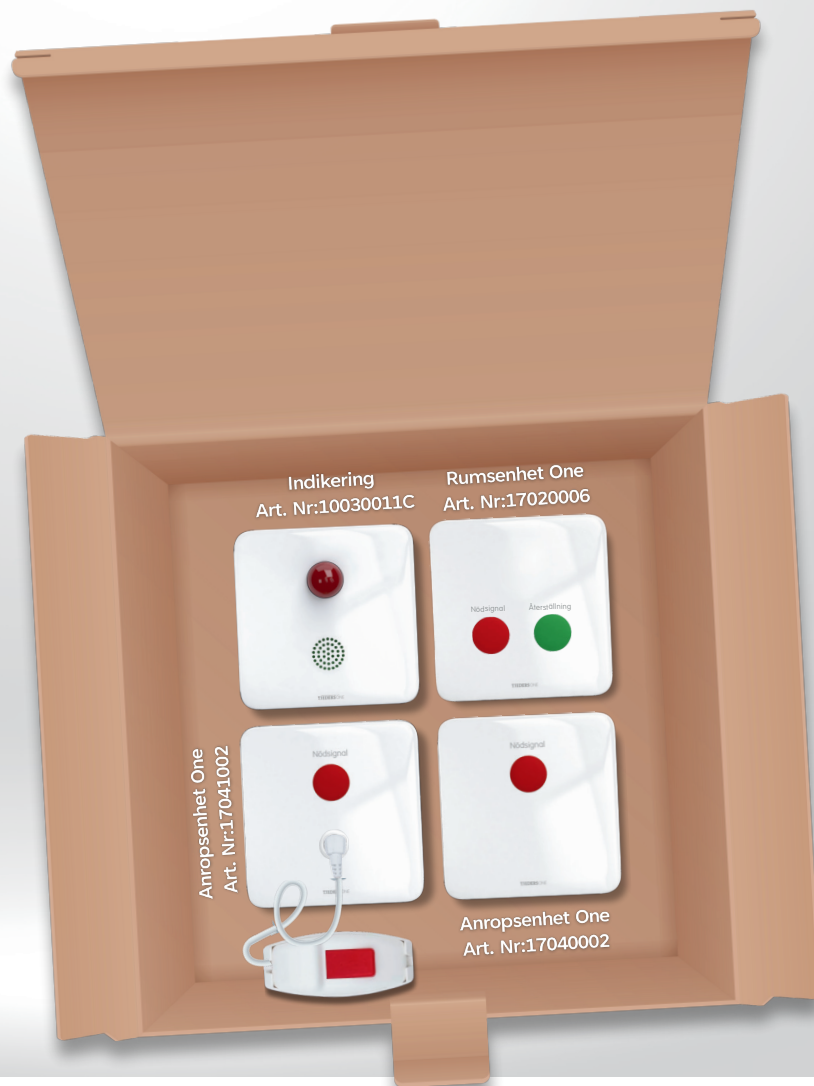
Snabb respons räddar hotellgäst – effektivt larm skapar trygghet



När gästen larmar för assistans tänds samtidigt en lampa utanför handikapptoaletten, vilket markerar att en nödsituation pågår. Detta ger en tydlig visuell signal till både personal och förbipasserande.

Receptionisten identifierar snabbt vilken toalett som larmat, kvitterar larmet för att undvika onödig oro och kan omedelbart ta sig till platsen för att hjälpa gästen.

“Flexibelt & Skalbart”



Detta ingår i One-RWC:



Smidig larmkvittring

Personalen kan enkelt och snabbt kvittera larm direkt från sin enhet – för ökad trygghet, effektivare arbetsflöde och snabb återställning.

Exakt positionering

Tack vare systemets exakta positioneringsfunktion visas det direkt vart den nödställda befinner sig.

Kontinuerlig övervakning

Systemet övervakas kontinuerligt för att identifiera eventuella störningar eller avbrott.

Central visning

Alla larm visas i en central display, vilket ger personalen en tydlig överblick och möjlighet att följa händelseförloppet i realtid.

One - RWC



Bygg vidare och anpassa systemet efter dina behov

Vill du utöka systemet ytterligare?
One-RWC är utformat för att vara flexibelt och skalbart.

Du kan komplettera med:



- **Flera anropsenheter**
Systemet kan enkelt kompletteras för olika behov, till exempel ett dragsnöre i duschutrymmen för ökad tillgänglighet.
- **Grafisk display**
Visar larm och information i klartext, idealisk för korridorer, personalrum och andra utrymmen där tydlig översikt är viktig.
- **Minidisplay**
En mindre display som visar samma tydliga information som den större, perfekt för mindre expeditioner, receptioner eller platser med begränsat utrymme.

Installationsguide:

-Hur du planerar inför installation & driftsättning.

1.

Planering & Projektering

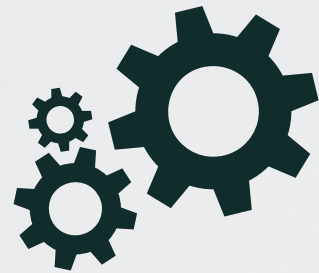
Först fastställs systemets uppbyggnad utifrån önskad funktion och anläggningens storlek. Därefter planeras enheternas placering och tilldelas unika adresser. Systemet har 63 adresser på huvudslingan för touch-/rumsenheter och displayer, och varje enhet kan ansluta upp till 16 adresser i en sub-slinga. Tjeders rekommenderar att göra en strömberäkning i detta steg; beräkningsmall finns på tjeders.se.

2.

Installation av stamnät

Uppbyggnad av systemets ledningsnät dit enheter ansluts efter montering.





3.

**Adressering, montering
& inkoppling av enheter**

Respektive enhet adresseras manuellt av installatören och kan därefter monteras och kopplas in.

4.

**Driftsättning,
konfiguration
& avprovning**

När allt är installerat genomförs en egenkontroll av installationen innan konfigurationsfil förs över till systemet. Innan driftsättning/strömsättning sker ska mätning utföras för att utesluta att eventuella kortslutningar finns i systemet. Efter driftsättning/strömsättning ska avprovning av systemet ske.

På Tjeders strävar vi efter att ge alla kunder full kontroll och flexibilitet. Med TjedersOne® gör vi den visionen till verklighet. Det är mer än ett system, det är en möjlighet för skräddarsydda lösningar efter exakta behov. Genom en ny syn på projektering och driftsättning får du som kund större frihet att forma och anpassa till din verksamhet. Vi tror på smarta, flexibla lösningar som utvecklas tillsammans med dig.

