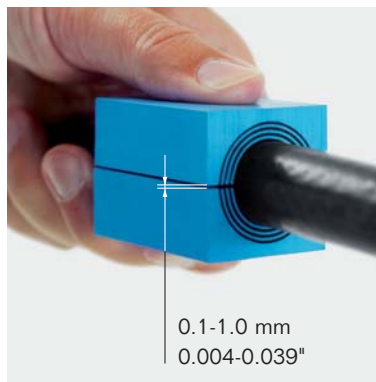
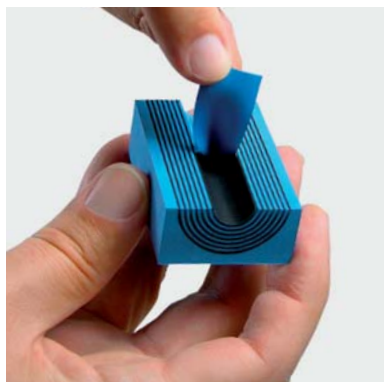


Roxtec RM modules



EN Sealing modules for use with Roxtec frames. Provide Multidiameter™, the Roxtec technology based on removable layers, for perfect adaptation to a cable or a pipe. When used with a solid core, the module functions as a spare module for future capacity.

- For use with Group RM components
- Adaptable sealing modules for cables and pipes 3.0-99.0 mm (0.118"-3.898") OD

SE Tätningsmoduler för Roxtec-ramar. Inkluderar Multidiameter™, en teknik från Roxtec som bygger på avskalbara lager och möjliggör anpassning till varje kabel eller rör. När en modul används med solid kärna utgör den framtida reservkapacitet.

- För användning ihop med komponenter ur Grupp RM
- Anpassningsbara tätningsmoduler för kablar och rör 3,0-99,0 mm (0,118"-3,898") OD

FI Roxtec kehysten kanssa käytettävät tiivistemoduulit. Multidiameter™, Roxtec teknologia, perustuu revittäviin kerroksiin, joiden avulla saavutetaan täydellinen sopivuus kaapeleille ja putkille. Käytettäessä ytimen kanssa moduuli toimii varakapasiteettina tulevaisuutta varten.

- Käytetään RM-tuoteryhmän komponenttien kanssa
- Muokattavat tiivistemoduulit kaapeleille ja putkille, joiden ulkohalkaisijat 3.0-99.0 mm (0.118"-3.898")

IT Moduli di sigillatura da usare con i telai Roxtec. Multidiameter™, la tecnologia Roxtec basata su strati rimovibili, per adattarsi perfettamente al cavo o al tubo. Quando viene utilizzata con il nucleo centrale, il modulo funziona da ricambio per future installazioni.

- Da utilizzare con componenti del gruppo RM
- Adattabilità del modulo di sigillatura per cavi e tubi da 3.0-99.0 mm (0.118"-3.898") OD.

RU Уплотнительные модули используются вместе с рамами Roxtec. Технология Multidiameter™ от Roxtec, основана на применении удаляемых слоев для точной подгонки модуля под диаметр кабеля или трубы. Применение модулей с сердечником дает шанс добавить кабель/трубу позже.

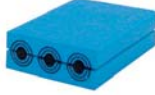
- Для использования с компонентами группы RM
- Уплотнительные модули для кабелей и труб от 3.0 до 99.0 мм (0.118"-3.898")

Roxtec sealing modules, with core

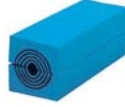
Roxtec tiivistemuodut ytimellä » Уплотнительные модули Roxtec с сердечником » Roxtec tätningsmoduler, med kärna »
Moduli di sigillatura Roxtec, con nucleo



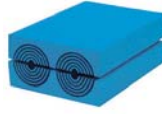
RM 15



RM 15w40 *)



RM 20



RM 20w40 *)



RM 30



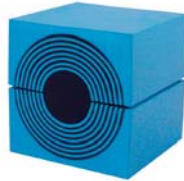
RM 40



RM 40 10-32



RM 60



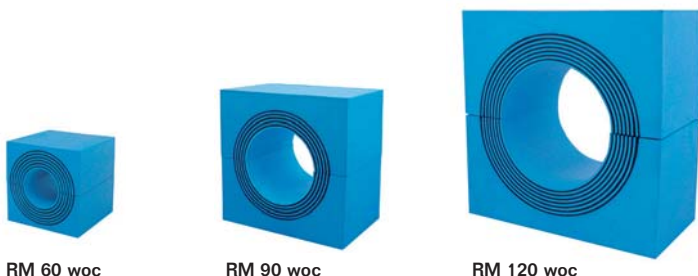
RM 60 24-54

| FI | Moduuli | Каапелиен/putkien lukumäärä | Каапели/putkihalkaisijalle | | Ulkomitat (mm) HxW (D=60 mm) | Paino kts sivu 25 | Tuotenumero |
|----|-------------|-----------------------------|-------------------------------------|-------------------------------------|---------------------------------------|------------------------|---------------|
| RU | Модуль | Количество кабелей/труб | Диаметр кабелей/труб | | Внешние размеры (мм) HxW (D=60 мм) | Вес См. страницу 25 | Арт. № |
| SE | Modul | Antal kablar/rör | För kabel-/rördiameter | | Yttermått (mm) HxW (D=60 mm) | Vikt se sidan 25 | Artikelnummer |
| IT | Modulo | Numero di cavo/tubo | Per diametro di cavo/tubo | | Dim. esterne (mm) HxW (D=60 mm) | Peso ved. pag. 25 | Art. Nr. |
| EN | Module | Number of cables/pipes | For cable/pipe diameter | | External dim. (mm) HxW (D=60 mm) | Weight see page 25 | Art. No. |
| | | | Ø _a -Ø _b (mm) | Ø _a -Ø _b (in) | | | |
| | RM 15 | 1 | 0+ 3.0-11.0 | 0+ 0.118-0.433 | 15x15 | | RM00100151000 |
| | RM 15w40 *) | 3 | 0+ 3.5-10.5 | 0+ 0.138-0.413 | 15x40 | | RM00115401000 |
| | RM 20 | 1 | 0+ 4.0-14.5 | 0+ 0.157-0.571 | 20x20 | | RM00100201000 |
| | RM 20w40 *) | 2 | 0+ 3.5-16.5 | 0+ 0.138-0.650 | 20x40 | | RM00120401000 |
| | RM 30 | 1 | 0+ 10.0-25.0 | 0+ 0.394-0.984 | 30x30 | | RM00100301000 |
| | RM 40 | 1 | 0+ 21.5-34.5 | 0+ 0.846-1.358 | 40x40 | | RM00100401000 |
| | RM 40 10-32 | 1 | 0+ 9.5-32.5 | 0+ 0.374-1.280 | 40x40 | | RM00140101000 |
| | RM 60 | 1 | 0+ 28.0-54.0 | 0+ 1.102-2.126 | 60x60 | | RM00100601000 |
| | RM 60 24-54 | 1 | 0+ 24.0-54.0 | 0+ 0.945-2.126 | 60x60 | | RM00160201000 |

*) See page 28 / Kts sivu 28 / См. страницу 28 / Se sid 28 / ved. pag. 28

Roxtec sealing modules, without core

Roxtec tiivistemuodut ilman ydintä » Уплотнительные модули Roxtec без сердечника » Roxtec tätningsmoduler, utan kärna » Moduli di sigillatura Roxtec, senza nucleo

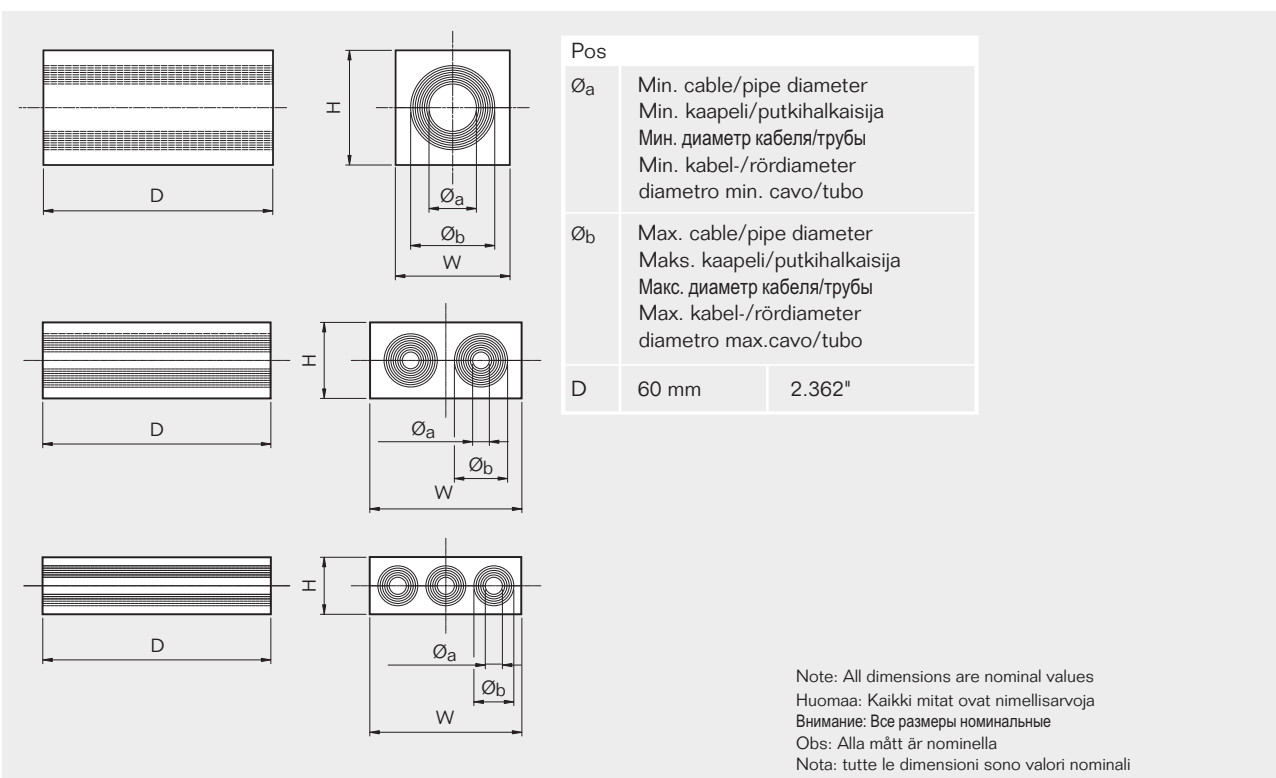


RM 60 woc

RM 90 woc

RM 120 woc

| FI | Moduuli | Kaapelien/putkien lukumäärä | Kaapeli/putkihalkaisijalle Ø _a -Ø _b (mm) Ø _a -Ø _b (in) | | Ulkomitat (mm) HxW (D=60 mm) | Paino kts sivu 25 | Tuotenumero |
|----|-------------------|-----------------------------|---|-------------|---------------------------------------|------------------------|----------------------|
| RU | Модуль | Количество кабелей/труб | Диаметр кабелей/труб Ø _a -Ø _b (мм) Ø _a -Ø _b (дюйм) | | Внешние размеры (мм) HxW (D=60 мм) | Вес См. страницу 25 | Арт. № |
| SE | Modul | Antal kablar/rör | För kabel-/rördiameter Ø _a -Ø _b (mm) Ø _a -Ø _b (tum) | | Yttermått (mm) HxW (D=60 mm) | Vikt se sidan 25 | Artikelnummer |
| IT | Modulo | Numero di cavo/tubo | Per diametro di cavo/tubo Ø _a -Ø _b (mm) Ø _a -Ø _b (in) | | Dim. esterne (mm) HxW (D=60 mm) | Peso ved. pag. 25 | Art. Nr. |
| EN | Module | Number of cables/pipes | For cable/pipe diameter Ø _a -Ø _b (mm) Ø _a -Ø _b (in) | | External dim. (mm) HxW (D=60 mm) | Weight see page 25 | Art. No. |
| | RM 60 woc | 1 | 28.0-54.0 | 1.102-2.126 | 60x60 | | RM00000601000 |
| | RM 90 woc | 1 | 48.0-71.0 | 1.890-2.795 | 90x90 | | RM00000901000 |
| | RM 120 woc | 1 | 67.5-99.0 | 2.657-3.898 | 120x120 | | RM00001201000 |



Roxtec sealing modules, weight

Roxtec tiivistemoduulien painot » Уплотнительные модули Roxtec, вес » Roxtec tätningsmoduler, vikt »
Moduli di sigillatura Roxtec, peso

| FI | Paino Min – Maks. | | | Tuotenumero |
|----|--------------------|-------------|---------------|----------------------|
| | Moduuli | (kg) | (lb) | |
| RU | Вес Мин.-Макс. | | | Арт. № |
| | Модуль | (кг) | (фунт) | |
| SE | Vikt min. – max. | | | Artikelnummer |
| | Modul | (kg) | (lb) | |
| IT | Peso min. – max. | | | Art. Nr. |
| | Modulo | (kg) | (lb) | |
| EN | Weight Min - Max | | | Art. No. |
| | Module | (kg) | (lb) | |
| | RM 15 | 0.01 - 0.02 | 0.022 - 0.044 | RM00100151000 |
| | RM 15w40 *) | 0.04 - 0.05 | 0.088 - 0.110 | RM00115401000 |
| | RM 20 | 0.02 - 0.04 | 0.044 - 0.088 | RM00100201000 |
| | RM 20w40 *) | 0.04 - 0.07 | 0.088 - 0.154 | RM00120401000 |
| | RM 30 | 0.04 - 0.08 | 0.088 - 0.176 | RM00100301000 |
| | RM 40 | 0.07 - 0.14 | 0.154 - 0.309 | RM00100401000 |
| | RM 40 10-32 | 0.07 - 0.14 | 0.154 - 0.309 | RM00140101000 |
| | RM 60 | 0.13 - 0.33 | 0.287 - 0.728 | RM00100601000 |
| | RM 60 24-54 | 0.13 - 0.33 | 0.287 - 0.728 | RM00160201000 |
| | RM 60 woc | 0.13 - 0.26 | 0.287 - 0.573 | RM00000601000 |
| | RM 90 woc | 0.39 - 0.56 | 0.860 - 1.253 | RM00000901000 |
| | RM 120 woc | 0.62 - 0.94 | 1.367 - 2.072 | RM00001201000 |

*) Smart tip: Whenever possible we recommend choosing twin or triplet modules like RM20w40 or RM15w40. Benefits are higher area efficiency per frame opening, quicker installation and improved cost-effectiveness.

*) Vinkki: aina kun mahdollista, suosittelimme tupla- tai tripla-moduulien, kuten RM 20w40 tai RM 15w40, käyttöä. Näillä saavutetaan yhä tehokkaampaa tilankäyttöä kehyksen pakkaustilassa, asennus on nopeampi ja samalla lisätään kustannustehokkuutta.

*) Рекомендация: Когда это возможно, мы рекомендуем использовать двойные или тройные модули, такие как, RM20w40 или RM15w40. Это позволяет эффективно использовать пространство, экономит время при монтаже и уменьшает стоимость ввода.

*) Praktiskt tips: Om det är möjligt rekommenderar vi användning av tvilling- eller trillingmoduler, såsom RM20w40 eller RM15w40. Ger fördelar som ökad yteffektivitet per ramöppning, snabbare installation och bättre kostnadseffektivitet.

*) NB:ogni volta che è possibile, vi raccomandiamo di scegliere moduli doppi o tripli come RM 20w40 o RM 15w40. Il vantaggio è una migliore densità di passaggio dei cavi, un'installazione più rapida e un'ottimizzazione dei costi.

Solid corner compensation module kits for SRC frames

Umpinaiset kulmapala-kitit SRC-kehyksille » Комплекты угловых компенсационных модулей для рам SRC »
Modulsats solida hörmmoduler för SRC-ramar » Kit di moduli di compensazione arrotondati per telai Roptec SRC

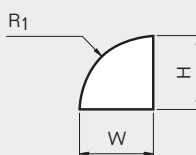
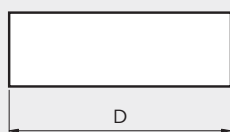


RM 20/0 RC

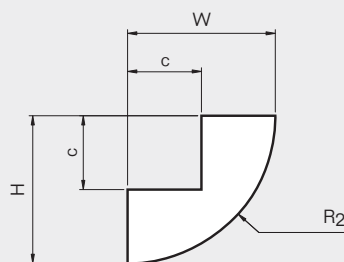
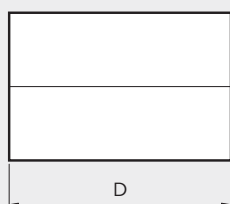


RM 40/0 RC

| FI | Moduuli | Moduulien lukumäärä/kitti | Ulkomitat (mm) HxW (D=60 mm) | Paino per kitti | Tuotenumero |
|----|------------|---------------------------|-------------------------------------|-----------------|---------------|
| | RU | Модуль | Наруж. размер (мм) HxW (D=60 мм) | Вес комплекта | Арт. № |
| SE | Modul | Antal moduler/sats | Yttermått HxW (D=60 mm) | Vikt per sats | Artikelnummer |
| IT | Modulo | Numero di moduli/kit | Dim. esterne HxW (D=60 mm) | Peso per Kit | Art. Nr. |
| EN | Module | No. of modules/kit | External dim. (mm) HxW (D=60 mm) | Weight per kit | Art. No. |
| | RM 20/0 RC | 4 | 20x20 | 0.13 | RMC0300201000 |
| | RM 40/0 RC | 4 | 40x40 | 0.30 | RMC0300401000 |



| Pos | (mm) | (in) |
|-----|------|---------|
| R1 | R 20 | R 0.787 |
| R2 | R 40 | R 1.575 |
| c | 20 | 0.787 |
| D | 60 | 2.362 |



Note: All dimensions are nominal values
Huomaa: Kaikki mitat ovat nimellisarvoja
Внимание: Все размеры номинальные
Obs: Alla mått är nominella
Nota: tutte le dimensioni sono valori nominali

Solid cores

Kiinteät ytimet » Сердечники цельнорезиновые » Solida kärnor » Nuclei centrali



Ø 28

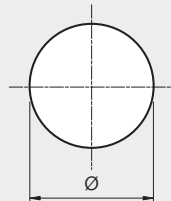
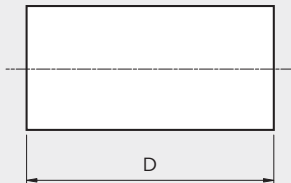


Ø 48



Ø 68

| FI | Ydin | Ulkomitat (mm) Ø (D = 60 mm) | (kg) | Paino (lb) | Tuotenumero |
|----|-----------|--------------------------------------|------|----------------|----------------------|
| RU | Сердечник | Наруж. диаметр (мм) Ø (D = 60 мм) | (кг) | Вес (фунт) | Арт. № |
| SE | Kärna | Yttermått (mm) Ø (D = 60 mm) | (kg) | Vikt (lb) | Artikelnummer |
| IT | Nucleo | Dim. esterne (mm) Ø (D = 60 mm) | (kg) | Peso (lb) | Art.Nr. |
| EN | Core | External dim. (mm) Ø (D=60 mm) | (kg) | Weight (lb) | Art No. |
| | Ø 28 | 28 | 0.05 | 0.106 | MC00028601900 |
| | Ø 48 | 48 | 0.16 | 0.355 | MC00048601900 |
| | Ø 68 | 68 | 0.32 | 0.697 | MC00068601900 |



| Pos | (mm) | (in) |
|-----|------|-------|
| D | 60 | 2.362 |

Note: All dimensions are nominal values
 Huomaa: Kaikki mitat ovat nimellisarvoja
 Внимание: Все размеры номинальные
 Obs: Alla mått är nominella
 Nota: tutte le dimensioni sono valori nominali

Solid compensation modules

Umpinaiset täytemoduulit » Компенсационные цельнорезиновые модули » Solida utfyllnadsmoduler »
Moduli di compensazione



RM 30/0

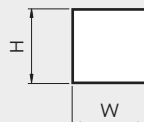
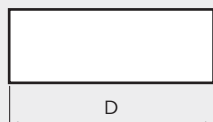
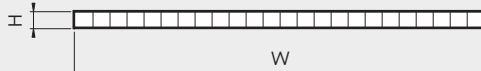
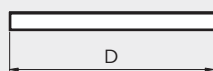
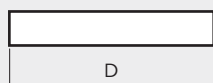


RM 5/0x24



RM 10/0x12

| FI | Moduuli | Ulkomitat (mm) | (kg) | Paino | (lb) | Tuotenumero |
|----|-------------------|--------------------|------|--------|--------|----------------------|
| | | HxW (D=60 mm) | | Вес | | |
| RU | Модуль | Наруж. размер (мм) | (кг) | Вес | (фунт) | Арт. № |
| | | HxW (D=60 мм) | | Викт | | |
| SE | Modul | Yttermått (mm) | (kg) | Peso | (lb) | Artikelnummer |
| | | HxW (D=60 mm) | | Weight | | |
| IT | Modulo | Dim. esterne (mm) | (kg) | Weight | (lb) | Art. Nr. |
| | | HxW (D=60 mm) | | Weight | | |
| EN | Module | External dim. (mm) | (kg) | Weight | (lb) | Art No. |
| | | HxW (D=60) | | Weight | | |
| | RM 5/0x24 | 5x120 | 0.06 | | 0.126 | RM00305241000 |
| | RM 10/0x12 | 10x120 | 0.12 | | 0.256 | RM00310121000 |
| | RM 15/0 | 15x15 | 0.02 | | 0.049 | RM00300151000 |
| | RM 20/0 | 20x20 | 0.04 | | 0.086 | RM00300201000 |
| | RM 30/0 | 30x30 | 0.08 | | 0.179 | RM00300301000 |
| | RM 40/0 | 40x40 | 0.15 | | 0.320 | RM00300401000 |
| | RM 60/0 | 60x60 | 0.33 | | 0.719 | RM00300601000 |



| Pos | (mm) | (in) |
|-----|------|-------|
| D | 60 | 2.362 |

Note: All dimensions are nominal values
Huomaa: Kaikki mitat ovat nimellisarvoja
Внимание: Все размеры номинальные
Obs: Alla mått är nominella
Nota: tutte le dimensioni sono valori nominali

Smart tip: Consider using an RM module rather than a solid module. A Roxtec RM module installed with a solid centre core, serves the same purpose as a traditional solid module, but it also provides spare capacity for future installations.

Vinkki: Suosittelemme käyttämään RM-moduulia umpinaisen moduulin sijaan. Kiinteällä ytimellä asennettu Roxtec RM-moduuli toimii samalla tavalla kuin umpinainen moduuli ja luo lisäksi varakapasiteettia tulevaisuutta varten.

Совет: Лучше использовать уплотнительный модуль RM, чем компенсационный модуль. Уплотнительный модуль с сердечником позволяет использовать его для прокладки кабелей/труб в будущем.

Praktiskt tips: Roxtec rekommenderar användning av RM-moduler i stället för solida moduler. En RM-modul som installeras med solid kärna, fungerar både som solid modul, och som reservmodul med plats för framtida installation.

NB: utilizzate ove possibile un modulo RM invece di un modulo solido. un modulo RM installato con un nucleo centrale solido svolge la stessa funzione di un modulo solido, lasciando però spazio libero per installazioni future.

Waveguide cores

Aaltoputkiytimet » Сердечники для волноводов » Vågledarkärnor » Nuclei per guide d'onda



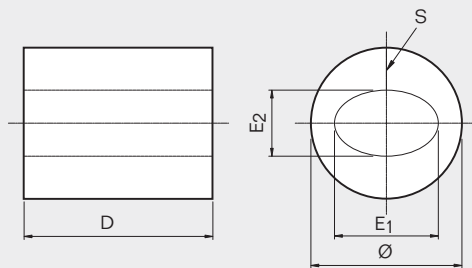
For information about waveguide cores, contact your local Roxtec supplier or e-mail: info@roxtec.com

Lisätietoa aaltoputkiytimistä saat paikalliselta Roxtec edustajaltasi tai sähköpostitse: info@roxtec.com

Для получения информации о сердечниках для волноводов обратитесь к региональному представителю Roxtec или направьте запрос по адресу: info@roxtec.com

För information om vågledarkärnor, var god kontakta lokal återförsäljare eller Roxtec via e-post: info@roxtec.com

Per ottenere maggiori informazioni sui nuclei per guide d'onda contattare il rappresentante locale Roxtec oppure e-mail: info@roxtec.com



WG Ø E1 x E2

Waveguide cores are ordered according to the following principle:
WG (Core diameter) (Width waveguide) x (Height waveguide)
Note: all dimensions are in mm

Example: WG48 29x24

Aaltoputkiytimet tilataan seuraavan periaatteen mukaisesti:
WG (ytimen halkaisija) (aaltoputken leveys) x (aaltoputken korkeus)
Huomaa: kaikki mitat ovat millimetreissä

Esimerkki: WG48 29x24

Сердечники волноводов заказываются по следующему принципу:
WG (Диаметр сердечника) (Ширина сердечника) x (Высота сердечника)
Внимание: Все размеры в мм

Пример: WG48 29x24

Vågledartätning beställs enligt följande princip:
WG (kärndiameter) (Höjd vågledare) x (Bredd vågledare)
Obs: alla mått i mm

Exempel: WG48 29x24

I nuclei per guide d'onda vengono descritti secondo il seguente principio:
WG (diametro del nucleo centrale) (larghezza guida d'onda) x (altezza guida d'onda)
Nota: tutte le dimensioni sono in mm

Esempio: WG48 29x24

| Pos | |
|-----|---|
| E1 | Height, waveguide Aaltoputken korkeus Высота сердечника волновода Höjd, vågledare Altezza guida d'onda |
| E2 | Width, waveguide Aaltoputken leveys Ширина сердечника волновода Bredd, vågledare Larghezza guida d'onda |
| S | Slit Ura Продольный разрез Slits Fessura |
| D | 60 mm 2.362" |

Note: All dimensions are nominal values
Huomaa: Kaikki mitat ovat nimellisarvoja
Внимание: Все размеры номинальные
Obs: Alla mått är nominella
Nota: tutte le dimensioni sono valori nominali

Roxtec sealing module kits for frame size 6

Roxtec tiivistemoduulit valmiina kitteinä 6-kehysaukkoon » Комплекты уплотнительных модулей Roxtec для рам размера 6 »
Roxtec tätningsmoduler, kit för ramstorlek 6 » Kit di moduli di sigillatura per telai grandezza 6



RM Kit 601



RM Kit 602



RM Kit 603



RM Kit 604



RM Kit 605

| FI | Kitti | Halkaisijavälit ja kaapelien / putkien lukumäärä | | | | Tuotenumero |
|----|------------|--|---|--|---|---------------|
| RU | Комплект | Диапазон диаметров и количество кабелей/труб | | | | Арт. № |
| SE | Kit | Diametermått och antal kablar/rör | | | | Artikelnummer |
| IT | Kit | Diametri e numero di cavi/tubi | | | | Art. Nr. |
| EN | Kit | Diameter range and number of cables/pipes | | | | Art No. |
| | | 0+3.5-16.5 mm 0+0.138-0.650" (RM 20w40) | 0+10-25 mm 0+0.394-0.984" (RM 30) | 0+9.5-32.5 mm 0+0.374-1.280" (RM 40 10-32) | 0+24-54 mm 0+0.945-2.126" (RM 60 24-54) | |
| | RM Kit 601 | | | | 6 cables/pipes | KT6010000000 |
| | RM Kit 602 | 6 cables/pipes | | 12 cables/pipes | | KT6020000000 |
| | RM Kit 603 | 6 cables/pipes | 8 cables/pipes | 3 cables/pipes | 2 cables/pipes | KT6030000000 |
| | RM Kit 604 | 12 cables/pipes | | 6 cables/pipes | 2 cables/pipes | KT6040000000 |
| | RM Kit 605 | 12 cables/pipes | 8 cables/pipes | 6 cables/pipes | | KT6050000000 |

Pre-configured Roxtec sealing module kits for simplification, from planning to installation. Set-ups are based on the most frequently used module sizes.

Förkonfigurerade kit med Roxtec tätningsmoduler som underlättar allt från planering till installation. Kiten är baserade på de mest använda modulstorlekarna.

Valmiit Roxtec tiivistemoduuli-kitit on laadittu yksinkertaistamaan työ suunnittelusta asennukseen saakka. Kittien kokoonpanot on koottu useimmiten käytettyjen moduulikokojen pohjalta.

I kit di moduli di sigillatura Roxtec pre-configurati per semplificare il lavoro dalla progettazione all'installazione. Le composizioni standard sono riferite ai formati piu' utilizzati.

Комплекты уплотнительных модулей для облегчения планирования и монтажа. Они собраны на базе наиболее часто используемых типов модулей.