

# Letti klammer

För en snabb, snygg och hållbar montering.  
Sortimentet erbjuder ett brett urval  
av klammer för olika material  
såväl för inom- och  
utomhusbruk.



**SÄKER  
MÅNGSIDIG  
HÅLLBAR**

**norwesco**

# Letti klammer

## Inslagsdon för enbenta klammer



E-nummer	Typ	Färg	Ant./förp.
16 054 42	7 - 8 mm	Blå	1 st
16 054 44	10 mm	Gul	1 st
16 054 48	Utbytesslag för don	Vit	5 st

## Magasinverktyg

För snabbare och enklare montering  
av enbenta klammer



E-nummer	Typ	Ant./förp.
16 246 97	7-8 mm och 10 mm klammer	1 st
16 054 48	Utbytesanslag för don	5 st

## Autohammer

Ett batteridrivet klamringsverktyg för  
klammermagasin. Levereras i väska  
med laddare och två batterier.



E-nummer	Typ	Ant./förp.
16 402 25	Autohammer	1 st




# Letti klammer

## Klammer med ett ben

Elförzinkade och plastbelagda.


För inom- och utomhusinstallationer

	E-nummer	Typ	För max Ø	Benlängd	Färg	Ant./förp.
	15 017 41	7-R-16P	7 mm	16 mm	Vit	200 st
	15 017 44	8-R-16P	8 mm	16 mm	Vit	200 st
	15 017 46	8-R-25P	8 mm	25 mm	Vit	200 st
	15 017 51	8-R-16PS	8 mm	16 mm	Svart	200 st
	15 017 43 <b>NYHET!</b>	8-R-16PR	8 mm	16 mm	Faluröd	200 st
	15 011 51	8-R-16PDG	8 mm	16 mm	Grå	200 st
	15 017 48	10-R-16P	10 mm	16 mm	Vit	200 st
	15 017 50	10-R-25P	10 mm	25 mm	Vit	200 st
	15 017 53	10-R-16PS	10 mm	16 mm	Svart	200 st
	15 017 47 <b>NYHET!</b>	10-R-16PR	10 mm	16 mm	Faluröd	200 st
	15 011 52	10-16PDG	10 mm	16 mm	Grå	200 st

## Plastplugg

Designad för att användas tillsammans med enbenta klammer.

Klammerns spik slås mellan plugg och hålets vägg

	E-nummer	Typ	Borr
	15 017 70	PL5	5,5 mm


## Gipsklammer

Avsedda för gips med specialutvecklad design som ger en bra infästning i alla typer av gips. Elförzinkade och plastbelagda.

	E-nummer	Typ	För max Ø	Benlängd	Färg	Ant./förp.
	15 017 57	7-R GIPS P	7 mm	12 mm	Vit	200 st
	15 017 58	8-R GIPS P	8 mm	12 mm	Vit	200 st
	15 017 59	10-R GIPS P	10 mm	12 mm	Vit	200 st

## Murklammer

För betong, tegel och hålsten. Klammern slås in i ett 6mm och 30mm djupt borrarat hål. Klammerns ben expanderar i hålet och sitter fast.

	E-nummer	Typ	För max Ø	Benlängd	Ant./förp.
	15 000 02	16-1B6 /23 MUR	16 mm	23 mm	50 st
	15 000 04	20-1B6 /23 MUR	20 mm	23 mm	50 st

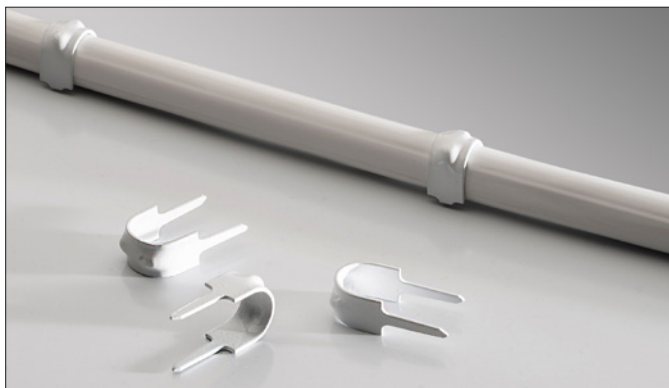
# Letti klammer

## Klammer med två ben

Med två ben, elförzinkade och plastbelagda.


Även för utomhusbruk.

	E-nummer	RSK nr	Typ	För max Ø	Benlängd	Färg	Ant./förp.
	15 017 61	-	5-2B/12P	5 mm	12 mm	Vit	250 st
	15 017 62	-	6-2B/12P	6 mm	12 mm	Vit	200 st
	15 017 01	380 11 20	8-2B/16P	8 mm	16 mm	Vit	100 st
	15 017 11	-	8-2B/16PS	8 mm	16 mm	Svart	100 st
	15 017 05	<b>NYHET!</b>	8-2B/16PR	8 mm	16 mm	Faluröd	100 st
	1501146	-	8-2B/16PDG	8 mm	16 mm	Grå	100 st
	15 017 03	380 11 21	10-2B/16P	10 mm	16 mm	Vit	50 st
	15 017 13	-	10-2B/16PS	10 mm	16 mm	Svart	50 st
	15 017 08	<b>NYHET!</b>	10-2B/16PR	10 mm	16 mm	Faluröd	50 st
	1501147	-	10-2B/16PDG	10 mm	16 mm	Grå	50 st
	15 017 06	380 11 22	12-2B/16P	12 mm	16 mm	Vit	50 st
	15 017 09	380 11 23	14-2B/16P	14 mm	16 mm	Vit	50 st
	15 017 12	380 11 24	14-2B/25P	14 mm	25 mm	Vit	50 st
	15 017 14	380 11 25	16-2B/16P	16 mm	18 mm	Vit	50 st
	15 017 17	380 11 26	16-2B/25P	16 mm	25 mm	Vit	50 st
	15 017 64	380 11 27	20-2B/20P	20 mm	20 mm	Vit	40 st
	15 017 23	380 11 28	20-2B/28P	20 mm	28 mm	Vit	40 st
	15 017 26	380 11 29	22-2B/28P	22 mm	28 mm	Vit	30 st
	15 017 32	-	25-2B/30P	25 mm	30 mm	Vit	30 st
	15 017 29	380 11 30	27-2B/32P	27 mm	32 mm	Vit	20 st



# Letti klammer

## Klammer med två ben Elförzinkade.



E-nummer	RSK nr	Typ	För max Ø	Benlängd	Ant./förp.
17 017 02	-	8-2B/16	8 mm	16 mm	100 st
15 017 04	-	10-2B/16	10 mm	16 mm	50 st
15 017 07	-	12-2B/16	12 mm	16 mm	50 st
15 017 15	380 11 11	16-2B/16	16 mm	18 mm	50 st
15 017 60	385 32 49	16-2B/16 XL-box	16 mm	18 mm	200 st
15 017 38	-	16-2B/16 XXL-box	16 mm	18 mm	1000 st
15 017 16	-	16-2B/16 FR	16 mm*	18 mm	50 st
15 017 63	-	16-2B/16 FR XL-box	16 mm*	18 mm	200 st
15 017 18	380 11 12	16-2B/25	16 mm	25 mm	50 st
15 017 66	380 11 13	20-2B/20	20 mm	20 mm	40 st
15 017 67	385 31 69	20-2B/20 XL-box	20 mm	20 mm	200 st
15 017 39	-	20-2B/20 XXL-box	20 mm	20 mm	600 st
15 017 68	-	20-2B/20 FR	20 mm*	20 mm	40 st
15 017 69	-	20-2B/20 FR XL-box	20 mm*	20 mm	200 st
15 017 24	380 11 14	20-2B/28	20 mm	28 mm	40 st
15 017 27	380 11 15	22-2B/28	22 mm	28 mm	30 st
15 017 33	-	25-2B/30	25 mm	30 mm	30 st
15 017 30	380 11 16	27-2B/32	27 mm	32 mm	20 st
15 017 34	-	32-2B/35	32 mm	35 mm	15 st
15 017 36	-	35-2B/35	35 mm	35 mm	10 st

\* FR = extra lämpliga för flexrör



# Letti klammer



## Sortimentsväska

Med inslagsdon för 7-8 mm och 10 mm klammer samt ett utvalt sortiment av vita klammer

E-nummer	Typ	För max	Benlängd	Färg	Ant./förp.
15 017 99	Sortimentsväska				
	7-R-16P	7 mm	16 mm	Vit	200 st
	8-R-16P	8 mm	16 mm	Vit	200 st
	8-R-12 GIPS P	8 mm	12 mm	Vit	200 st
	10-R-16P	10 mm	16 mm	Vit	200 st
	8-2B/16P	8 mm	16 mm	Vit	100 st
	16-2B/16 FR	16 mm	16 mm	Blank	50 st



## Väska med magasinverktyg

För 7-8 mm och 10 mm klammer samt klammer i magasin för 8 mm och 10 mm kabel.

E-nummer	Typ	För max	Benlängd	Färg	Ant./förp.
16 613 21	Sortimentsväska				
	8-R-16PM	8 mm	16 mm	Vit	6 st mag. á 25 st
	10-R-16PM	10 mm	16 mm	Vit	6 st mag. á 25 st



## Klammersmagasin

Till Autohammer och magasinverktyg

E-nummer	Typ	För max Ø	Benlängd	Ant./förp.
15 017 80	7-R-16PM	7 mm	16 mm	6 st mag. á 25 st
15 017 81	8-R-16PM	8 mm	16 mm	6 st mag. á 25 st
15 017 82	8-R-25PM	8 mm	25 mm	5 st mag. á 20 st
15 017 83	10-R-16PM	10 mm	16 mm	6 st mag. á 25 st
15 017 84	10-R-25PM	10 mm	25 mm	5 st mag á 20 st
15 017 87	7-R GIPS PM	7 mm	12 mm	6 st mag. á 25 st
15 017 88	8-R GIPS PM	8 mm	12 mm	6 st mag. á 25 st
15 017 89	10-R GIPS PM	10 mm	12 mm	6 st mag. á 25 st

Mer information om Letti hittar du på [www.norwesco.se](http://www.norwesco.se)

Norwesco AB  
Karlsrovägen 2D • 182 53 Danderyd  
Besöksadress: Karlsrovägen 2D, våning 9  
Telefon: 08 792 27 00 • [info@norwesco.se](mailto:info@norwesco.se)

202404

**norwesco**