

# StoveGuard

**Nya brandskyddsregler:** Spisvakt blir krav från 1 juli 2025

Från och med 1 juli 2025 gäller Boverkets nya brandskyddsföreskrifter (BFS 2024:7).

De stärker brandskyddet i svenska byggnader och inför krav på spisvakt i särskilda verksamheter – ett avgörande steg för att minska elrelaterade bränder.

Enligt MSB orsakades över 1 300 bostadsbränder under 2024 av elfel, motsvarande 35 % av alla bränder. Den vanligaste brandkällan är spisen – därför blir spisvakt nu ett lagkrav..



## SE-serien med automatisk start

### Enligt SS-EN 50615 klass B

När spisvakten är installerad men inte startad/aktiverad släpper spisvakten igenom ström med liten effekt, detta för att exempelvis klockor, lampor och liknande skall kunna vara på när spisvakten är i standbyläge. Spisvakten aktiveras och spistimern går igång automatiskt när effekten ökar dvs när något spisvred vrids från 0-läge. Återstående tid visas i spisvaktens display. Spisvakten avaktiveras när samtliga spisvred är i 0-läge.

Denna modell av spisvakt är särskilt anpassad för personer med intellektuell funktionsnedsättning, demenssjukdom eller andra kognitiva nedsättningar som kan påverka minne och uppmärksamhet. Den är även ett bra val för den som vill ha en spisvakt som märks så lite som möjligt, eftersom spisen används precis som vanligt utan extra handgrepp.

Om inte spisens plattor stängts av när timertiden gått ut bryter spisvakten strömmen till spisen, på så sätt undviks till exempel torrkokning. Värmevakten känner av värme på spisens häll och bryter strömmen till spisen om den upptäcker temperaturer som är farligt höga. Detta skyddar mot brand genom överhettning, exempelvis matolja som kan fatta eld om den överhettas.

Det har visat sig att automatisk start inte fungerar med vissa induktionshällar.

Därför rekommenderar vi att ni väljer SE-serien med manuell start vid bruk ihop med induktionsspis.

StoveGuard SE-serien är förberedd för anslutning av extern utrustning. Detta ger möjlighet att ansluta enheter så som nyckelbrytare, rörelseavkänning, brandlarm osv. Kravet är att brytning och slutning sker potentialfritt.

#### Krav på spisvakt gäller i:

##### Verksamhetsklass 3B:

Bostäder med boendeenheter för personer som kan förväntas ha god lokalkännedom, kan sätta sig i säkerhet men inte förväntas vara vakna. Omfattar boendeenheter, gemensamhetsutrymmen och andra utrymmen där personer har liknande utrymningsförsättningar.

##### Verksamhetsklass 3C:

Bostäder för personer som kan ha svårigheter att själva sätta sig i säkerhet och inte förväntas vara vakna. Omfattar trygghetsboenden och andra boenden med behov av stöd eller vård delar av dygnet. Spisvakten ska vara godkänd enligt SS-EN 50615, minst klass B. Timer räknas inte som spisvakt.

## Beställningsdata för fast anslutning

E-nummer	Typ	Tid	A	V	Vikt	bxhxd styrenhet	bxhxd anslutningsdel
13 304 42	SV 230S	1-999 min	25	230	0,78 kg	92x92x19 mm	170x105x90 mm
13 304 43	SV 400S	1-999 min	16	400	0,78 kg	92x92x19 mm	170x105x90 mm

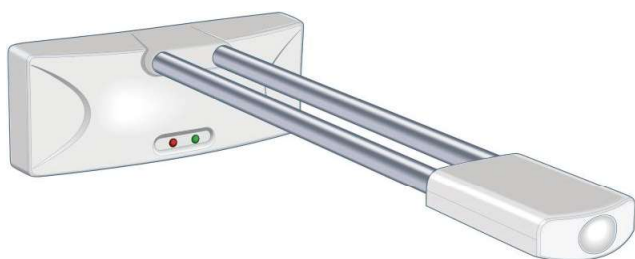
## Beställningsdata för Spistimer med flatstiftdon 1P+N+J

E-nummer	Typ	Tid	A	V	Vikt	bxhxd styrenhet	bxhxd anslutningsdel
13 304 45	SVF 230S	1-999 min	25	230	1,1 kg	92x92x19 mm	255x105x90 mm

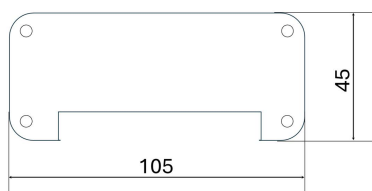
## Beställningsdata för Spistimer med perilexdon 3P+N+J

E-nummer	Typ	Tid	A	V	Vikt	bxhxd styrenhet	bxhxd anslutningsdel
13 304 44	SVP 400S*	1-999 min	16	400	1,1 kg	92x92x19 mm	255x105x90 mm

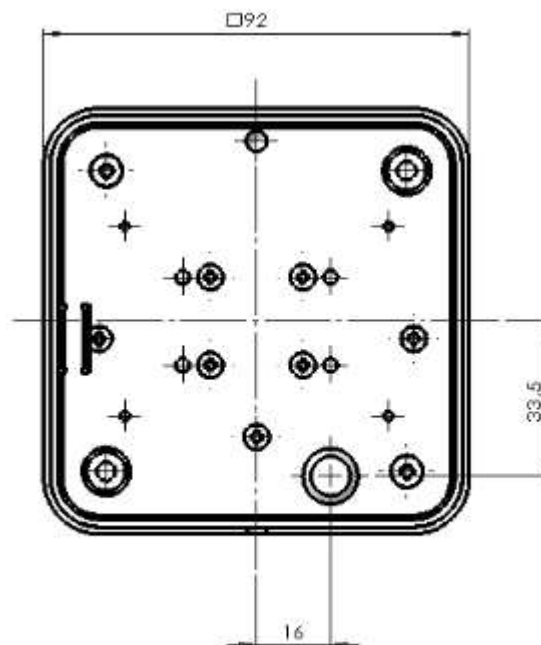
\*) Ingen neutralledare (nolla) behövs för funktion



Värmevakt med väggfäste ingår i StoveGuard



Mått på väggfäste



Måtritning styrenhet för kabelgenomföring från baksidan