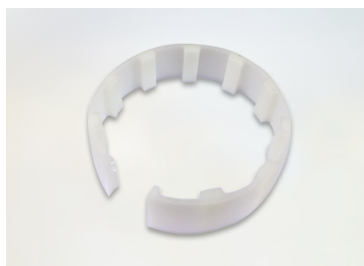
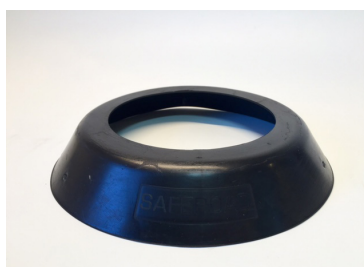


# Belysningsfundament 140/1500



## Fundament med låskil och tätningshuv

Vid beställning på E-nr 77 782 69 levereras ett komplett fundament med låskil och tätning. E-nr till låskil och tätningshuv kan användas vid tilläggsbeställningar.

### Artikelnummer, benämning och E-nr

133 1500	Fundament 133-140/1500	77 783 47
301 0140	Låskil 140	77 783 12
300 0133	Tätningshuv 133-140	77 783 10

Höjd	1500 mm
------	---------

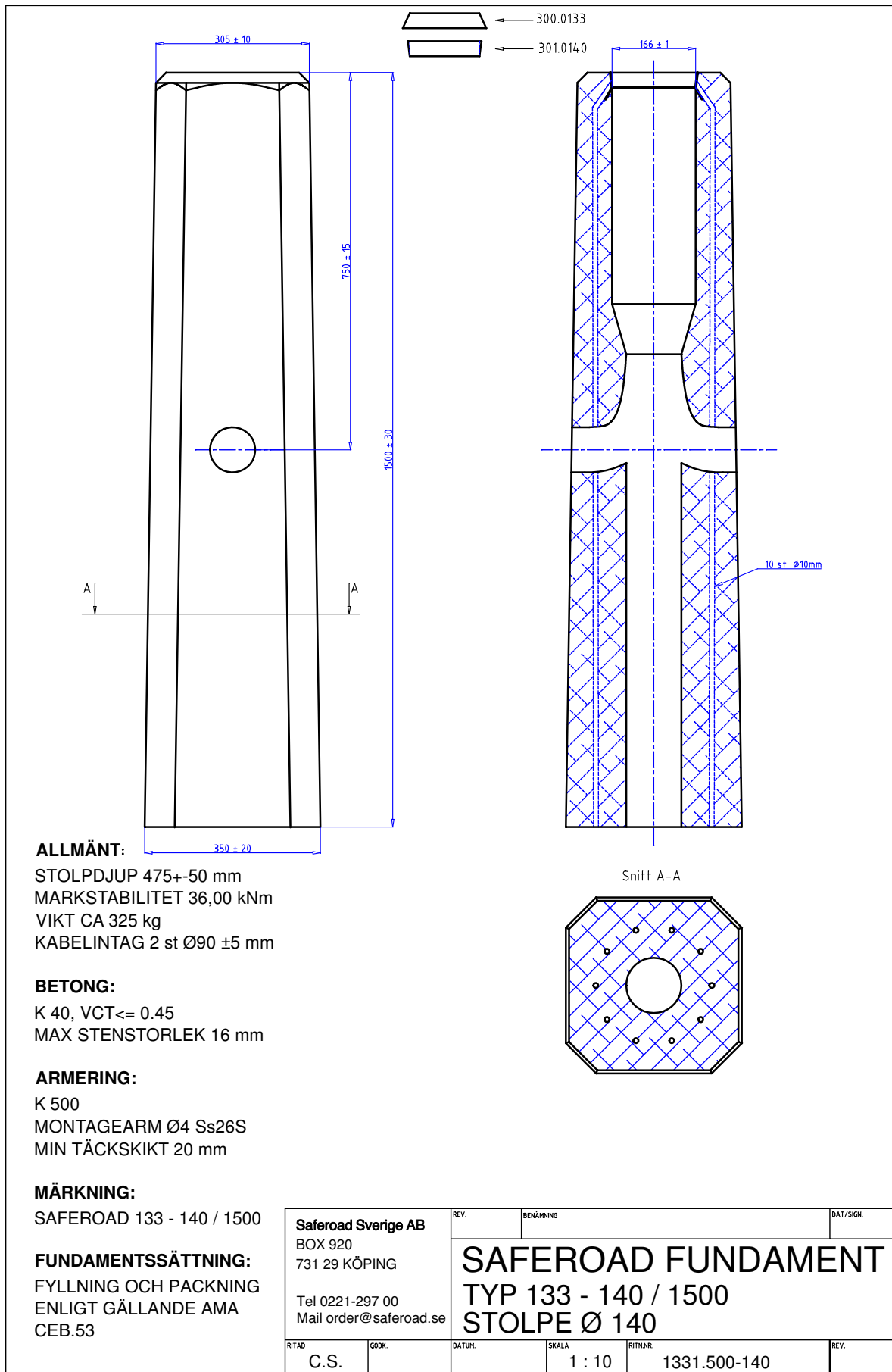
Topp/Basmått	305-350 mm
--------------	------------

Vikt	325 kg
------	--------

Rördimension	140 mm
--------------	--------

Insticksdjup (+/-50mm)	475 mm
------------------------	--------

Fundament/pall	3
----------------	---



**ALLMÄNT:**  
 STOLPDJUP 475+/-50 mm  
 MARKSTABILITET 36,00 kNm  
 VIKT CA 325 kg  
 KABELINTAG 2 st Ø90 ±5 mm

**BETONG:**  
 K 40, VCT ≤ 0.45  
 MAX STENSTORLEK 16 mm

**ARMERING:**  
 K 500  
 MONTAGEARM Ø4 Ss26S  
 MIN TÄCKSKIKT 20 mm

**MÄRKNING:**  
 SAFEROAD 133 - 140 / 1500

**FUNDAMENTSSÄTTNING:**  
 Fyllning och packning  
 enligt Gällande AMA  
 CEB.53

<b>Saferoad Sverige AB</b> BOX 920 731 29 KÖPING		REV.	BENÄMNING	DAT/SIGN.
Tel 0221-297 00 Mail order@saferoad.se		<b>SAFEROAD FUNDAMENT</b> <b>TYP 133 - 140 / 1500</b> <b>STOLPE Ø 140</b>		
RITAD C.S.	GODK.	DATUM.	SKALA 1 : 10	RITNR. 1331.500-140