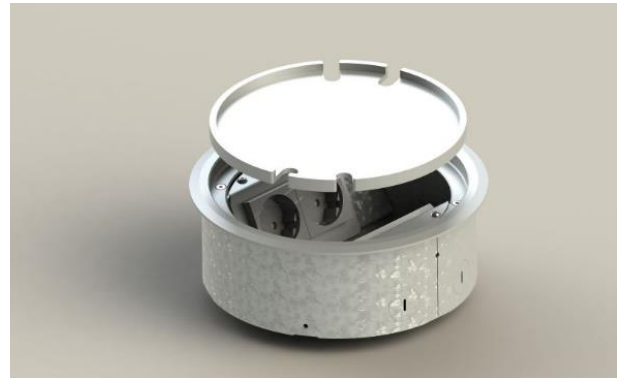


## Bodensteckdose: 9904A

### Spezifikation:

Artikel-Nr.:	9904A
Produktgruppe:	Bodensteckdose
Einheiten:	4
Bestückung:	4x SCHUKO Steckdose mit VDE-Prüfzeichen
Bauform:	Rund
Untergrund:	<ul style="list-style-type: none"> <li>• Für Estrich geeignet</li> <li>• Für Hohlböden geeignet</li> </ul>
Montage-Art:	UP-Montage
Deckelmerkmale:	<ul style="list-style-type: none"> <li>• Eigener Belag integrierbar</li> <li>• Kann komplett entnommen werden</li> <li>• Lässt sich mit gesteckten Steckern schließen</li> </ul>
Belagsaussparung:	6mm
Einsatzbereich:	Trocken- bis feuchtgepflegt
Schutzart:	IP20
EAN:	4058796004968



### Technische Daten:

Material:	<ul style="list-style-type: none"> <li>• Rahmen aus massivem Aluminium</li> <li>• Gehäuse aus sendzimirverzinktem Stahlblech</li> <li>• Deckel aus massivem Aluminium</li> <li>• Geräteträger aus Aluminium</li> </ul>
Farbe:	Alu-Natur
Oberfläche:	Eloxiert
Gewicht:	3000g
Abmessungen:	ø 220 x 80mm
Einbaumaße:	ø 205 x 76mm
Zuleitung:	4x seitlich; 4x unten; Ø 25mm
Belastbarkeit:	200kg

### Besonderheiten:

Lieferzustand:	Komplett einbaufertig vormontiert
Opt. Zubehör:	Art.-Nr. 12106 - EPS-Einsatz

*Irrtümer und technische Änderungen vorbehalten.*