

Alltid. Säker. Tät.

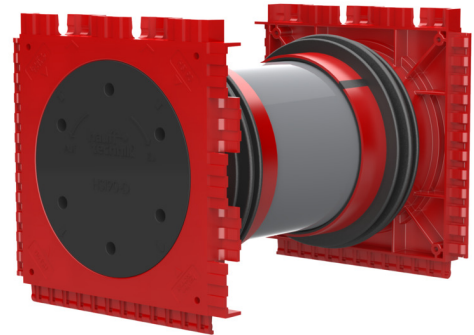
## Dubbel insatsram för betonggjutning

### HSI 90-K2-EW/250



- **Trycktäthet mot betong med påsprutad 3-ribbad gummipackning**

För dubbelsidig gas- och vattentät anslutning av tätningsinsatser för kablar och kabelskyddsror och maximal flexibilitet vid senare användning.



Bilden kan avvika från den valda produkten

## FAKTA

### Tillämpningar:

- Vattentät betong, exponeringsklass 1, Vattentät betong, exponeringsklass 2

### Fördelar:

- möjlighet att ansluta systemtätning (t.ex. kabelskyddsroresanslutning och kabeltätning) på båda sidor
- Finns som paket med raminstickssystem, kan levereras från fabrik

### Leveransomfattning:

- 2 trycktäta blindlock

### Mått:

- Rammått: 145 × 145 mm (per insatsram)
- Centrumavstånd: 135 mm
- Minsta väggjocklek: 100 mm

## Material:

- Insatsram: ABS med 3-ribbad gummipackning i TPE
- Mellanrör: PVC
- Blindlock: ABS med tätning i EPDM

## Täthet:

- gas- och vattentät till 2,0 bar

## EGENSKAPER

Väggjocklek (X): 250 mm  
För dubbla väggar/elementväggar: -EW

## BILDER

