

Alltid. Säker. Tät.

## Delad tätningssats för tätning i efterhand

# HSI150 DG 6x10-36

Artikelnr: 2102200010, GTIN: 4052487055451



- **Supersegmentringsteknik för individuell anpassning till lokal ledningsdiameter**
- **Segment med exakt diametermärkning**
- **Formpressad anslutning av pressplattorna**

För användning med insatsram och plastfläns HSI 150. Delat utförande för tätning av nyinstallationer eller redan dragna kablar.



Bilden kan avvika från den valda produkten

## FAKTA

### Fördelar:

- delad tätning för eftermontering

### Leveransomfattning:

- delad adapterring
- Blindpluggar (vid flera kabelgenomföringar)
- Rengöringsduk
- Kniv
- Smörjmedelsstift

### Mått:

- Tätningsområde: 40 mm
- Pressplattor med förstärkningsräfflor: 20 mm

## Material:

- Pressplattor: glasfiberförstärkt polyamid
- Gummikvalitet: EPDM
- Skruvar och muttrar: rostfritt stål V4A (AISI 316L)

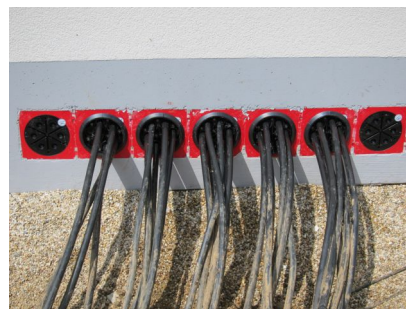
## Täthet:

- gas- och vattentät till 2,5 bar

## EGENSKAPER

Areaområde kabel-/rör- $\varnothing_a$ (mm):	10 - 36
Kabelantal:	6

## BILDER



## TILLBEHÖR KRÄVS



Gemensam huvudnyckel



Verkygssats för HSI 150-DG/HRK SSG