

Alltid. Säker. Tät.

# Foderrör med kabeltratt

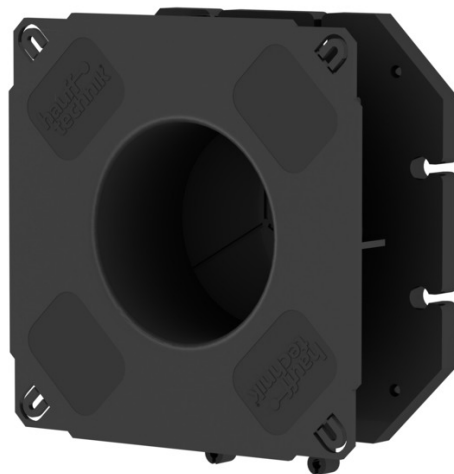
## för ingjutning i betong

0827030100



- **Paketbildning med raminsatssystem - kompatibel mellan alla tre storlekar**
- **Enkel anpassning till väggjockleken på plats genom befintliga kabelskyddsror**

För formsättningsnära installation och användning med presstätningar i standardutförande.



Bilden kan avvika från den valda produkten

## FAKTA

### Fördelar:

- Med kabeltratt som skyddar kabeln vid införingen
- Blindplåt för trycktät kapsling redan efter ingjutningen i betong
- Tredelad blindplåt som är enkel att slå in från byggnadens insida
- Ytterflänsen kan även utnyttjas för beläggning med bitumen (PMBC)

### Egenskaper:

- Mittfläns som vattenspärr
- Najningsöglor för fastsättning i armeringen
- Spikbleck för enkel fastsättning i formen

### Material:

- ABS

## Täthet:

- Gas- och vattentät upp till 1 bar direkt efter ingjutning i betong

## EGENSKAPER

Foderrör $\varnothing_i$ (mm) d1:	110
Integrerad patchfläns $\varnothing_a$ (mm) d3:	200x200
Minsta vägg tjocklek (mm) d4:	120

## BILDER

