

ANSLUTNING TILL NÄTSPÄNNING

230VAC 50Hz

ATT TÄNKA PÅ VID INSTALLATION

Bryt alltid nätspänningen innan armaturen öppnas!

- Vid stötspänningsprovning skall ej armaturen vara inkopplad.
- Full uppladdningstid för batteriet är 24 timmar.
- Armaturen får ej stå spänningslös under längre perioder utan att batteriet bortkopplas.

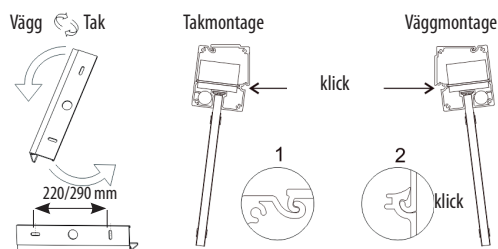
STS självtestsystem

STS självtestsystem gör automatiskt en test under 30 sek en gång i veckan och 1ggr/år sker ett 60 minuters test. Eventuella fel indikeras med diod på armaturens utsida.

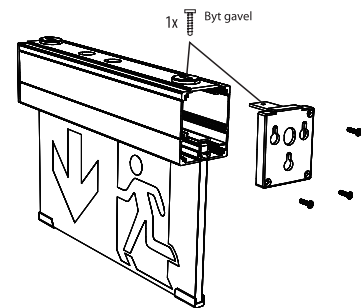
20 timmar efter driftsättning/spänningsbortfall sker ett test under 30 sek. Efter ytterligare 4 timmar görs ett 60 min test. Därefter fortgår testerna veckovis enl. ovan

MONTAGE

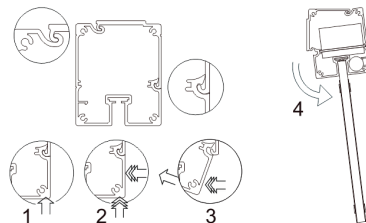
Vägg/takmontage



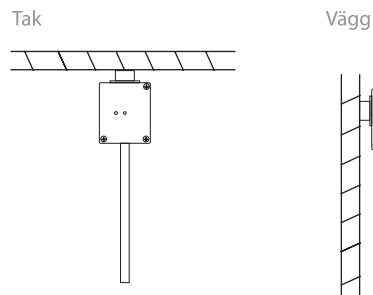
Flaggmontage



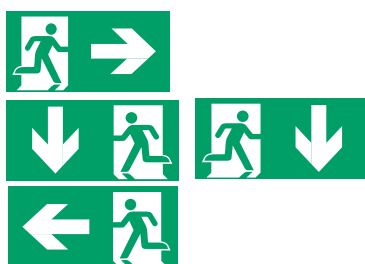
ÖPPNA



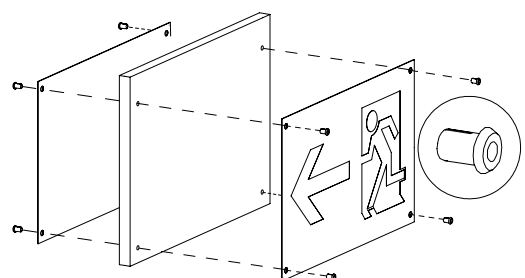
Vid utvändigt kablage använd bifogade distanser.



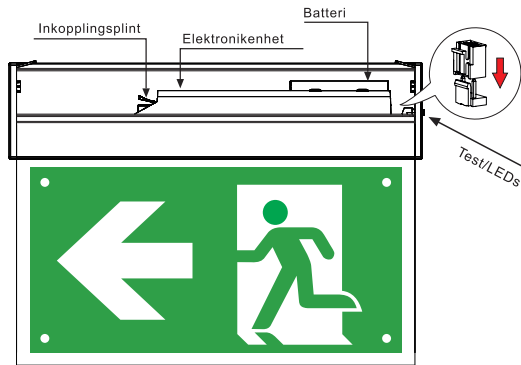
PIKTOGRAM MONTERING



8x 



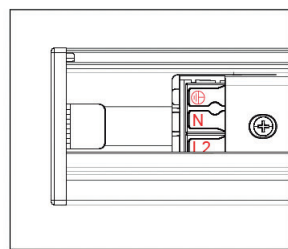
ANSLUTNING



Anslut batteri

OBS! Armaturen får ej stå spänningslös under längre perioder utan att batteriet bortkopplas.

NÄTANSLUTNING



Ständigt tänd	Tänds och släcks med strömbrytare	Tänds endast vid strömavbrott

SJÄLVTESTINDIKERING/ TESTKNAPPSFUNKTION

BERGDAHLS AB
NÖDBELYSNING RÄDDAR LIV

<p>● Nät drift OK (Fast sken)</p>	<p>● Uthållighetstest (Ej slutfört)</p>
<p>● Funktionstest (Blinkar långsamt)</p>	<p>● Fel på ljuskälla (Blinkar långsamt)</p>
<p>● Uthållighetstest (Blinkar snabbt)</p>	<p>● Fel på batteri (Blinkar snabbt)</p>
<p>○ Spänningsbortfall (Släckt)</p>	

Testknapp	Grön LED	Status
Ej intryckt	Fast sken	I drift, inget fel
Intryckt <1 sek	Släckt	Startar kort test 5 sek
Intryckt <3 sek	Blinkar långsamt	Startar funktionstest 30 sek
Intryckt >5 sek	Blinkar snabbt	Startar uthållighetstest 1h
Intryckt igen >5 sek		Avbryter uthållighetstest

SKÖTSEL/ TESTINSTRUKTIONER FÖR NÖDBELYSNING

Armaturer med inbyggt nödbelysningsaggregat samt STS självttestsystem

Månadstest

- Kontrollera att nödbelysningsarmaturerna fungerar vid normaldrift.
- Kontrollera att indikering för laddning är aktiverad samt att inga felindikeringar är aktiverade.

Batteribyte

- Batteribyte får endast utföras av behörig personal.
- Bryt alltid nätspänningen innan armaturen öppnas, detta för din säkerhet samt för att återställa batterifel och testcykel efter byte.
- Öppna armaturen, byt batteri.
- Montera ihop armaturen och slå på nätspänningen, kontrollera att den gröna lysdioden tänds samt att armaturen lyser som den ska.
- Det gamla batteriet ska lämnas in till miljöstation för återvinning.



Förbrukad produkt

Förbrukad produkt får ej kastas med vanligt hushållsavfall. Produkten ska lämnas till en miljöstation för återvinning av elektriska produkter.