

ANSLUTNING TILL NÄTSPÄNNING

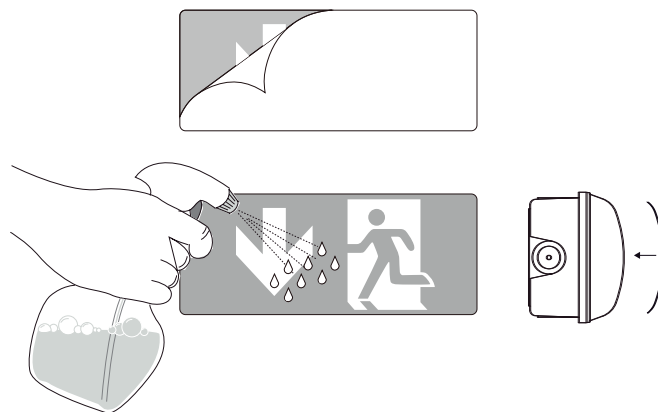
230Vac/dc 50Hz

ATT TÄNKA PÅ VID INSTALLATION

Bryt alltid nätspänningen innan armaturen öppnas!

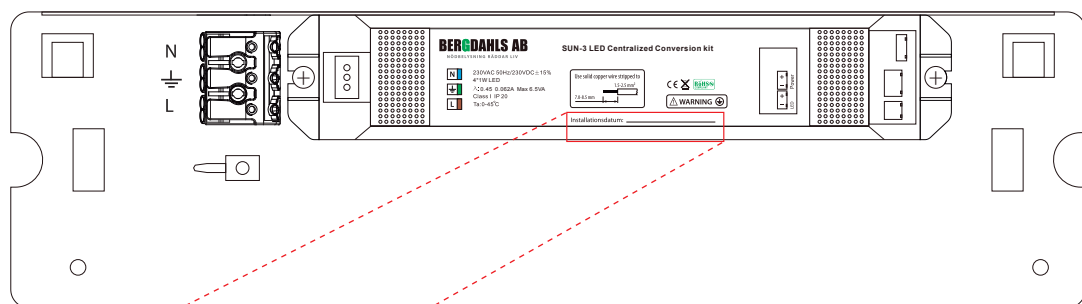
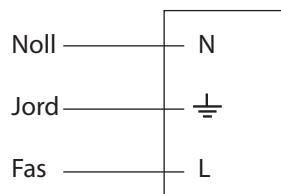
- Vid stötspanningsprovning skall ej armaturen vara inkopplad.
- För att upprätthålla IP65 skall bifogade gummibrickor samt kabelgenomföring användas vid montage.

MONTERING AV PIKTOGRAM



Använd tvålvatten för att enklare få bort luftbubblor under piktogrammet.

NÄTANSLUTNING



SKRIV IN INSTALLATIONS DATUM

Installationsdatum _____

SKÖTSEL/ TESTINSTRUKTIONER FÖR NÖDBELYSNING

Armaturer för centralt batterisystem

Dagligt test

· Nödbelysningsaggregatet kontrolleras dagligen att det är spänningssatt samt att inga eventuella felindikationer är aktiverade.

Månadstest

· Kontrollera att nödbelysningsarmaturerna fungerar vid normaldrift.
· Nödbelysningsarmaturernas funktion vid nöddrift kontrolleras genom att koppla från nödbelysningsaggregatets inkommande 230 volts matning. Efter frånkoppling kontrolleras att varje ansluten nödbelysningsarmatur lyser vid nöddrift.

Halvårstest

· Nödbelysningsaggregatets batterikapacitet kontrolleras.

Nödbelysningsaggregatets inkommande 230 volts matning kopplas från. Kontrollera att batterikapaciteten inte understiger en timme.

Förbrukad produkt

Förbrukad produkt får ej kastas med vanligt hushållsavfall. Produkten ska lämnas till en miljöstation för återvinning av elektriska produkter.

