

Konverterkort 24 -12 V

Installationsanvisning

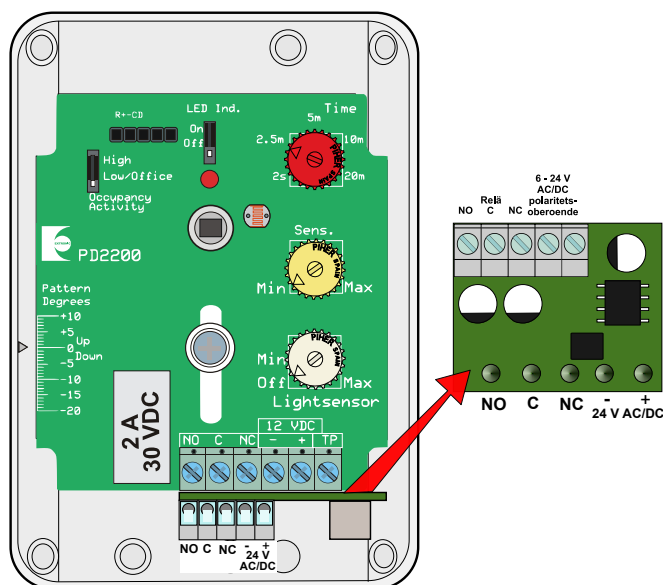
Best.nr: 13158

Ett konverterkort DC/DC eller AC/DC till närvarodetektorn PD-2200 som används vid 24-voltssystem. Konvertern är switchad och kan matas med växel- eller likström.

Tag bort de gröna plintarna från konverterkortet och montera det direkt i detektorns plint enligt vidstående bild.

Teknisk specifikation

Inspänning:	19 - 39 VDC eller 16 - 28 VAC
Utspänning:	12 VDC.
Horisontellt:	Upp till 30°.
Ström, gäller konverter och detektor med aktiverat relä:	70 mA vid 19 VDC 40 mA vid 24 VAC.
Mått:	26 x 21 x 10 mm.



Konverterkort monterat i PD-2200