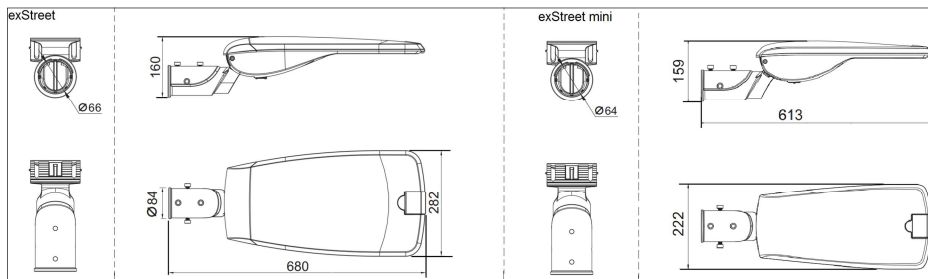




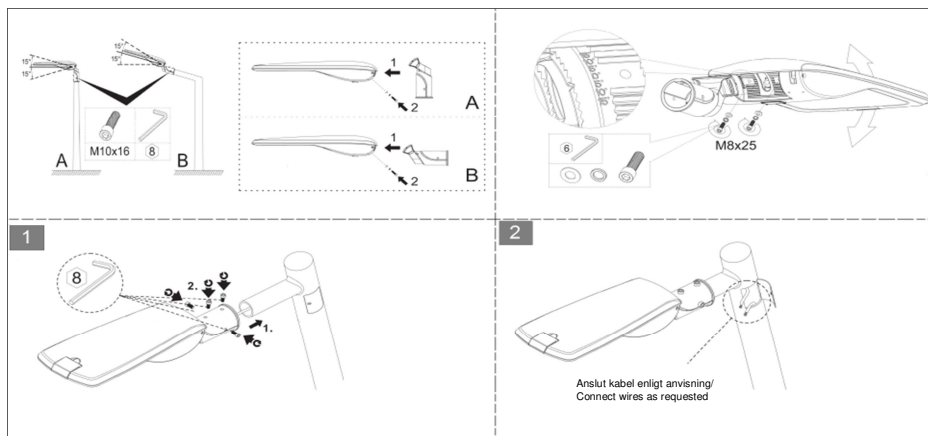
MONTERING/ INSTALLATION

Storlek (måttenheter: mm) / Dimensions (unit: mm)

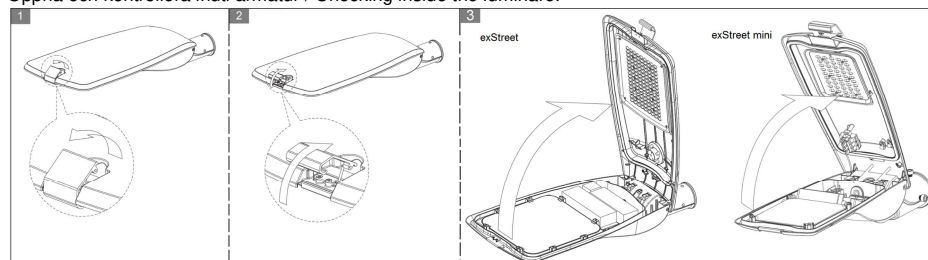


Verktyg/ Required tools  

Stolpfäste (justerbara vinklar) / Pole mounted (adjustable angles).



Öppna och kontrollera inuti armatur / Checking inside the luminaire.



Varning/ Cautions

SE

1. Koppla ifrån spänningsmatning före arbete med armaturen.
2. Armaturen skall installerad av behörig elektriker.
3. Undvik att göra modifiering på armaturen eller ersätta komponenter utan godkännande från tillverkaren för att undvika skador, att armaturen faller ner, elektroniska stötar eller brand.
4. Rör inte drivern när armaturen är i drift.
5. Installera inte armaturen om armaturens kabel är skadad.
6. Undvik att demontera armaturen utan tillverkarens godkännande.
7. Ljuskällan är inte utbytbar.
8. Lämplig stolphöjd (mini version) 15W/30W: 3-7 meter.
9. Lämplig stolphöjd 30W: 3-8 meter. 50W: 6-10 meter.

EN

1. Disconnect power before installation or any maintenance of the luminaire.
2. The luminaire should only be installed by authorized/qualified electrician.
3. To avoid damage, falling, electronic shock or fired, do not modify the luminaire or replace accessories without confirming with the supplier first. Any improper installation might cause falling, electric shock, fire, or other injury, damage or hazard.
4. Do not touch the power supply when the luminaire is operating.
5. Do not install the luminaire if the external cable or power cord of the luminaire is damaged.
6. Do not dismantle the luminaire without the supplier's authorization.
7. The light source contained in this luminaire is unchangeable.
8. Suitable pole height (mini version) 15W/30W: 3-7 meters.
9. Suitable pole height 30W: 3-8 meters. 50W: 6-10 meters.



ATTENTION
Observe precautions for
handling electrostatic
discharge sensitive devices



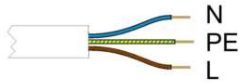
Risk of electric shock

INKOPPLING/WIRING

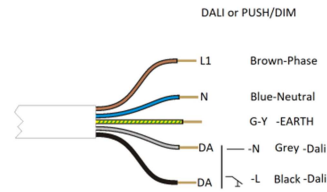
SE: 3x1.5 mm² anslutningskabel som standard 15W/30W (mini version) är försedd med 7 meter anslutningskabel.
30W/50W är försedd med 10 meter anslutningskabel.

EN: Standard connection wires 3x1.5 mm².
15W/30W (mini version) are equipped with connection wires 7 meters.
30W/50W are equipped with connection wires 10 meters.

Standard (tänd-släck)/ ON-OFF



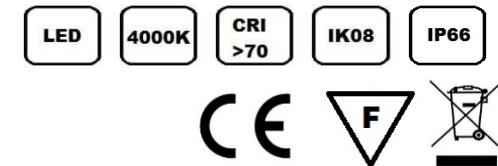
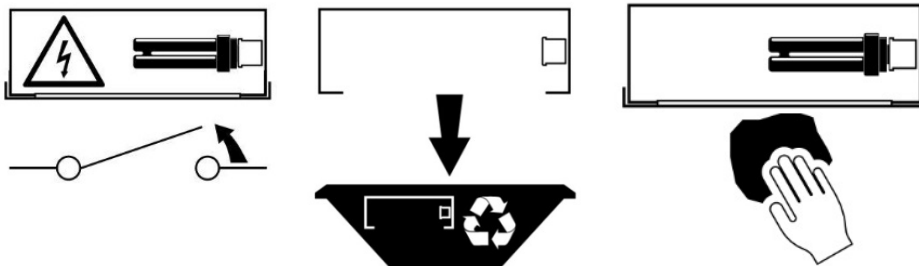
Dimbar/ Dimmable



SERVICE

SE: Rengör ytan på armaturen med en mjuk trasa.

EN: Clean the surface of the luminaire with a soft cloth.



MANUAL

exStreet, exStreet mini

Power output	30W/50W	15W/30W
Input voltage	AC100-240V	AC100-240V
Power frequency	50/60 Hz	50/60 Hz
Dimensions	680x282x160 mm	613x222x159 mm
Net weight	6.5± 0.3 kg	4.1± 0.3 kg
Operating temperature	-30~+50°C	-30~+50°C
Storage temperature	-40~+70°C	-40~+70°C