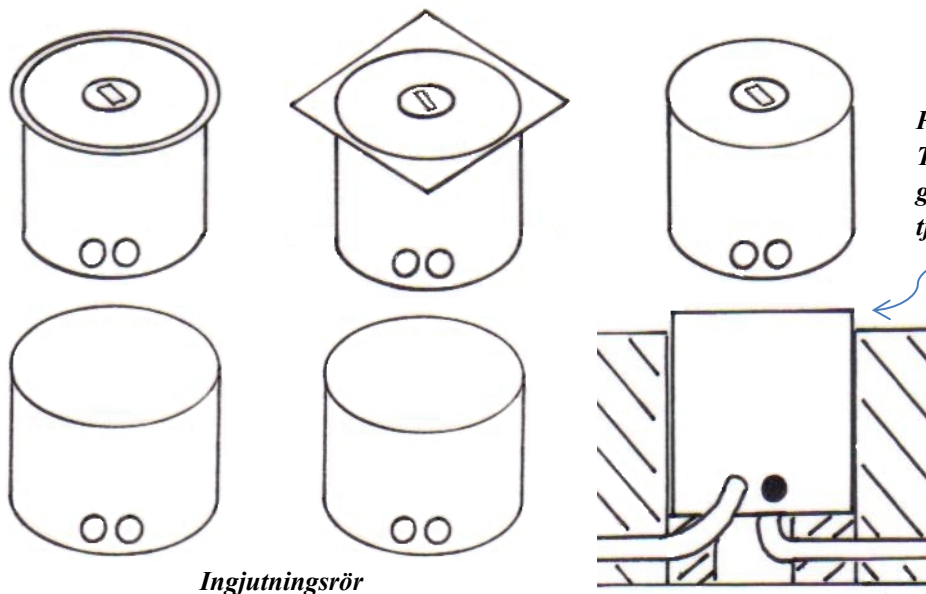


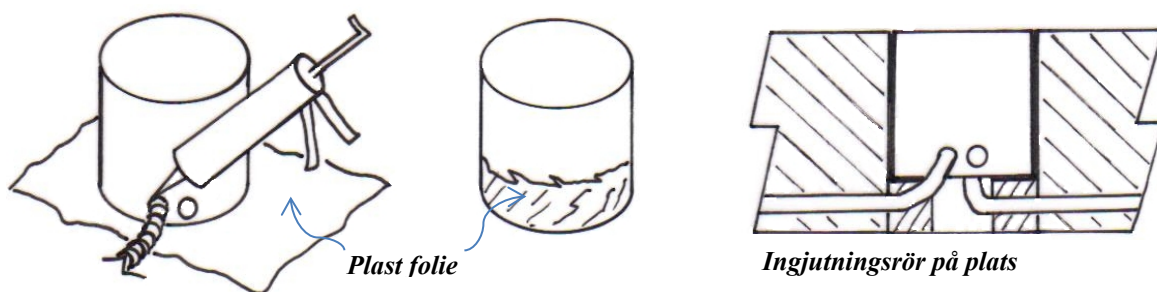
# Golvbox Pro180

## Instruktion

Våra tre modeller. Modell utan krage gjutes in utan ingjutningsrör.



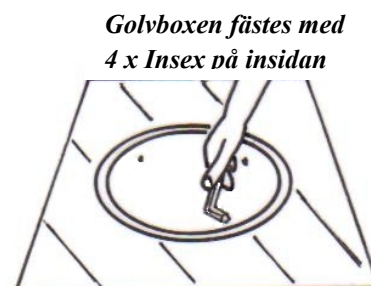
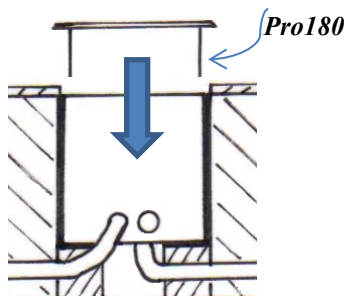
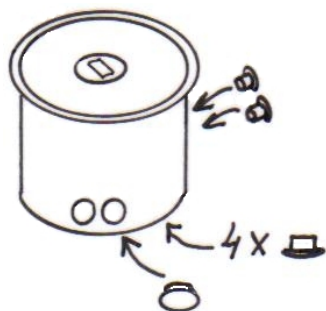
Montering av ingjutningsrör



# Golvbox Pro180

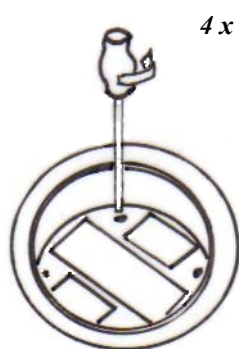
## Instruktion

Montering av golvbox Pro180 med krage. Tätningsproppar 32mm (ingår ej)

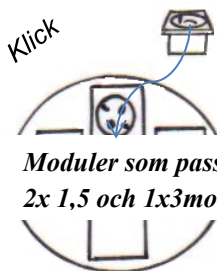


Golvboxen fästes med  
4 x Insex på insidan

Alt 1 Montering av moduler genom att montera loss modulramen.



4 x Torx

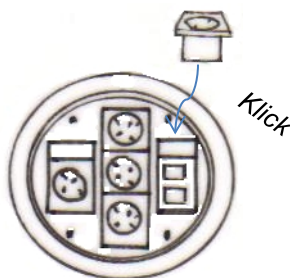


Klick



Moduler som passar 230V, data och multimedia.  
2x 1,5 och 1x3moduler.

Alt 2 Montering av moduler med modulramen i Pro180.



Klick

2x1,5 och 1x3 moduler

Helmoduler; 230V,  
XLR, antenn, opto,  
blindbricka

Halvmoduler; USB,  
HDMI, VGA, 3,5mm,  
RCA, blindbricka