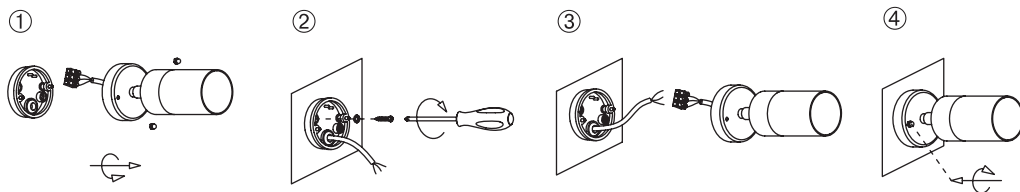
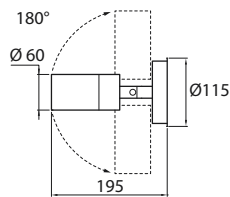
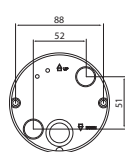
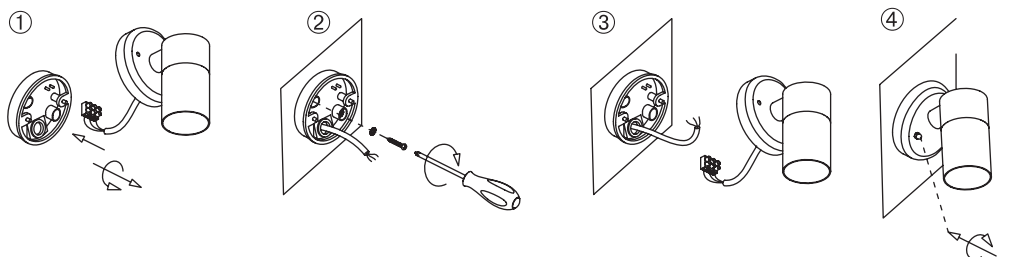
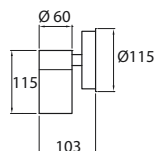
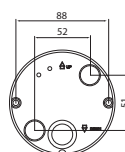
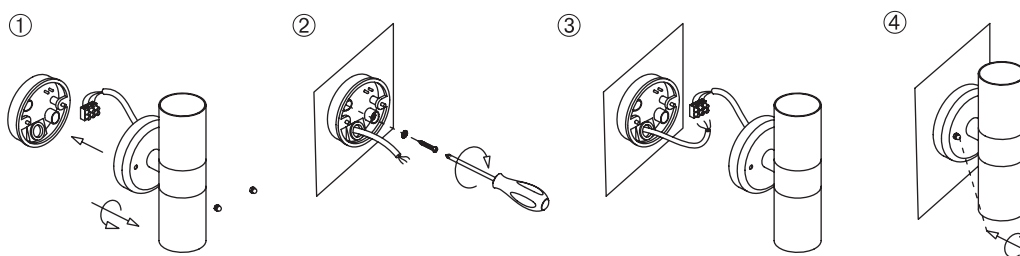
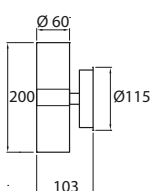
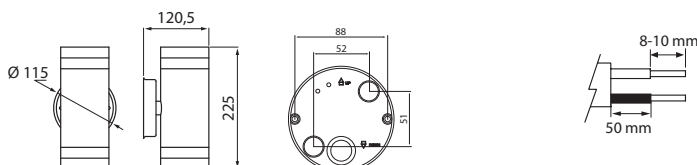
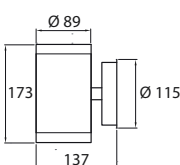
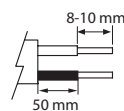


ALPPILA

IP44 -o CE 

SEINÄVALAISIN | VÄGGARMATUR | SEINAVALGUSTI | WALL LUMINAIRE

Alppila spotti
4107268Alppila 1S
4107269Alppila 2S
4107271 ø60
4116166 ø60
4116167 ø60Alppila XL
4508465 ø89
4508466 ø89Alppila XL-W
4510238 ø89
4510239 ø89220-240 V ~ 50/60 Hz | -o 3 x 2,5 mm²

Valaisimen saa asentaa vain sähköalan ammattilainen. Käytä ainoastaan valonlähdettä ja tehoa joka valaisimeen on merkitty. Kytke virta pois päältä ennen asennusta tai huoltoa. Tämä asennusohje on säilytettävä ja sen on oltava käytössä asennuksessa ja huollossa.

1. Avaa valaisimen runko (kuva 1).
2. Kiinnitä valaisin seinään, murra aihiot (kuva 2).
3. Kytke asennusjohdot asianmukaisesti pikakytkentärimaan (kuva 3)
4. Sulje valaisimen runko (kuva 4).

Armaturen får endast installeras av en fackman. Använd endast ljuskälla och effekt som är märkta på armaturen. Bryt av strömmen före installation eller service. Denna monteringsanvisning bör sparas och finnas tillgänglig vid installation eller framtida service.

1. Öppna armaturens stomme (1).
2. Fäst armaturen på vägg, använd fästhålén i armaturens botten (2).
3. Anslut elkabeln till plinten (3).
4. Stäng armaturens stomme (4).

Valgustit tohib paigaldada vaid eriväljaõppega isik. Kasuta ainult valgustile märgitud valgusallikas ja võimsust. Lülita enne paigaldust ja hooldust vool välja. Käesolevat juhendit tuleb säilitada ning järgida paigaldamisel ja hooldusel.

1. Ava valgusti korpus (pilt 1).
2. Kinnita valgusti seinale, ava augutoorikud (pilt 2).
3. Ühenda juhtmed korrektselt klemmliistuga (pilt 3).
4. Sulge valgusti korpus (pilt 4).

Only a professional electrician is allowed to do the installation. Use only light sources and rated wattages as marked in the luminaire. Switch off the current before installation or service. This mounting instruction must be kept available during installation and for future maintenance.

1. Open the luminaire's cover (1).
2. Install the luminaire to wall through fixing holes at the bottom of luminaire (2).
3. Install the supply wiring properly to terminal box (3).
4. Close the luminaire's cover (4).

NRO	E-NR	KOODI KOD / CODE	VÄRI/FÄRG VÄRV/COLOUR	VALONLÄHDE / LJUSKÄLLA VALGUSALLIKAS / LIGHT SOURCE	KG	GTIN
4107268	7761536	A1ALAC	ALPPILA 1S IP44 SUUNN. GU10 35W RST	Rst	max. 35 W GU10	0,61 6435200147547
4107269	7761534	A1ALAA	ALPPILA 1S IP44 GU10 MAX 35W RST	Rst	max. 35 W GU10	0,59 6435200147561
4107271	7761535	A1ALAB	ALPPILA 2S IP44 GU10 MAX 2X35W RST	Rst	max. 2 x 35 W GU10	0,88 6435200147585
4116166	7701545	A1ALWW	ALPPILA 2S IP44 GU10 MAX 2X35W ANT	Antrasiitti/Antracit/Antratsiit/Anthracite	max. 2 x 35 W GU10	0,88 6435200193490
4116167	7701544	A1ALWA	ALPPILA 2S IP44 GU10 MAX 2X35W VA	Valkoinen/Vit/Valge/White	max. 2 x 35 W GU10	0,88 6435200193506
4508465	7701729	A5DAAA	ALPPILA XL IP44 GU10 MAX 2X35W VA	Valkoinen/Vit/Valge/White	max. 2 x 35 W GU10	0,8 6435200196163
4508466	7701730	A5DAAB	ALPPILA XL IP44 GU10 MAX 2X35W ANT	Antrasiitti/Antracit/Antratsiit/Anthracite	max. 2 x 35 W GU10	0,8 6435200196187
4510238	7702576	A5AAXL	ALPPILA XL-W IP44 GU10 MAX 2X35W VA	Valkoinen/Vit/Valge/White	max 2 x 35 W GU10	0,8 6435200212634
4510239	7702577	A5ABXL	ALPPILA XL-W IP44 GU10 MAX 2X35W AN	Antrasiitti/Antracit/Antratsiit/Anthracite	max 2 x 35 W GU10	0,8 6435200212658