

ROUNDY

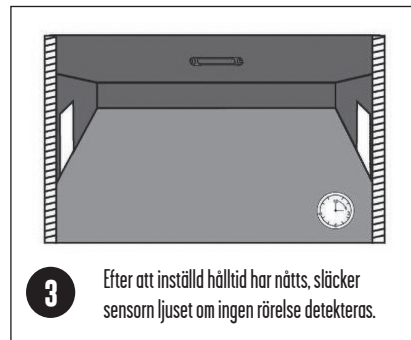
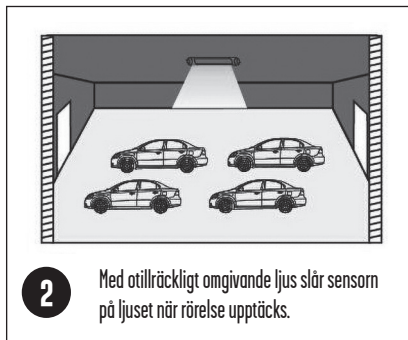
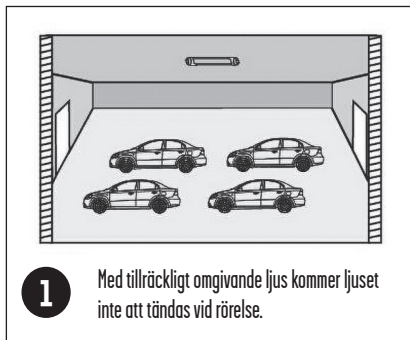
Art.nr: TLE-18S

E-nr: 75 088 94

INSTÄLLNING SENSOR



FUNKTION



Dip-Switch inställning

	1	2	
I	ON	ON	100%
II	–	ON	75%
III	ON	–	50%
IV	–	–	25%

Detektionsområde

	3	4	
I	ON	ON	5S
II	ON	–	90S
III	–	ON	3 min
IV	–	–	10 min

Hålltid

	5	6	
I	ON	ON	5Lux
II	–	ON	15Lux
III	ON	–	50Lux
IV	–	–	Disable

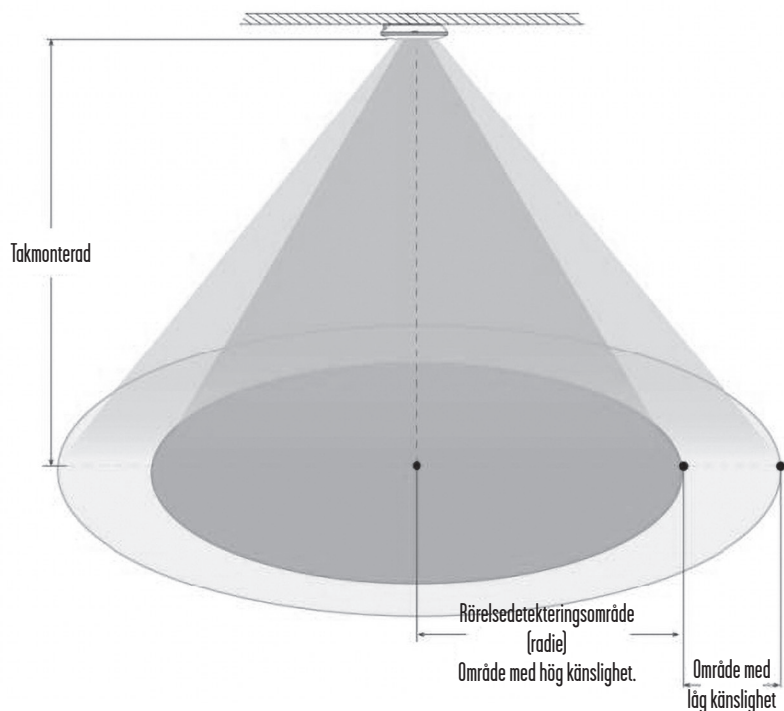
Dagsljussensor



DESIGNLIGHT

SCANDINAVIAN AB

BESKRIVNING AV DETEKTIONSOMRÅDE



UPPSTART

Sensorn tänder ljuset med 100 % ljusstyrka första gången och stänger av det efter 10 sekunder. Under initieringsperioden kommer ingen extern rörelseavkänningssignal att detekteras.

STANDARDINSTÄLLNING

Känslighet: 100 % | Fördröjningstid: 5 sek. | Tröskel för dagsljus: Inaktiverad

INSTALLATION

Roundy TLE-18S ska installeras av en professionell elektriker. Stäng av strömmen innan du installerar, ansluter, ändrar DIP-omkopplarens inställning, etc.

Detekteringsavståndet är relaterat till faktorer som rörelsehastighet för det rörliga objektet, storleken på det rörliga objektet, installationshöjden, installationsvinkeln, om installationsmiljön är öppen och reflektorns material. Detektionsavståndet som anges i specifikationen är ett typiskt värde, vilket är 165 cm/65 kg testare och det är testat i en öppen inomhusmiljö

När mikrovågssensorn är installerad på väggen kommer detekteringsavståndet att ökas avsevärt jämfört med det som är installerat i taket. Om du använder vägginstallationsmetoden, vänligen minska känsligheten för användning. Ljuskänslighetströskeln är i en solig miljö, inga skuggor och diffusa reflektionsförhållanden för omgivande ljus. Under olika tidsperioder, klimat och miljöer kan belysningsstyrkan som detekteras av ljussensorn vara olika.

Sensor är endast avsedd för inomhusbruk.

Installationshöjden får inte överstiga 6 meter, och den optimala höjden är 3 meter, avståndet mellan två sensorer bör vara större än 3 meter

Se till att det inte finns några rörliga signaler som fläktar, likströmsmotorer, avloppsrör, luftutlopp etc. runt sensorn, vilket kan orsaka falsk trigging.

Master kan styra upp till 4 slavarmaturer.

Produktspecifikationer och parametrar kan förbättras utan föregående meddelande

DESIGNLIGHT