

12216 - Tråddetektor

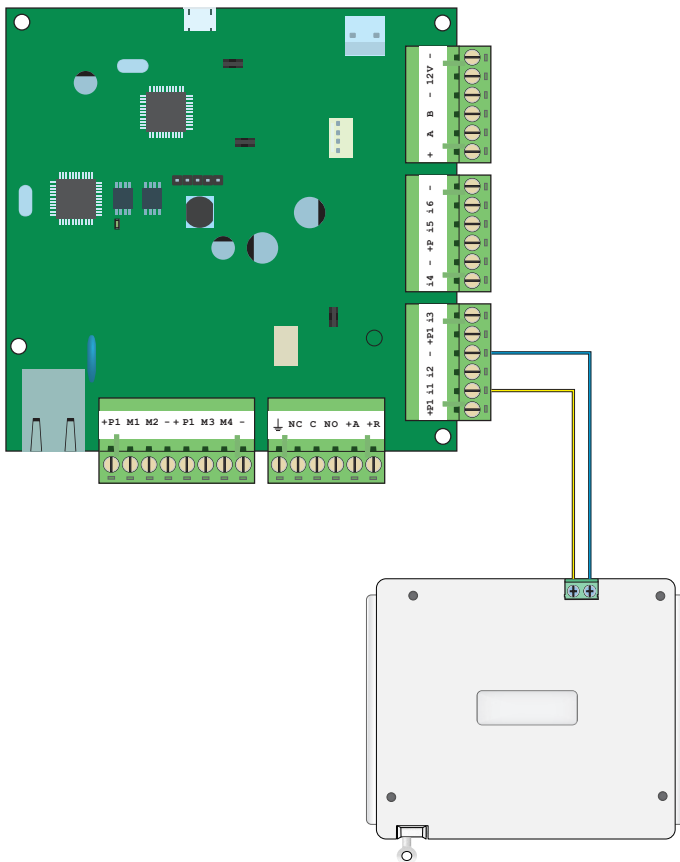
Installationsanvisning

Introduktion

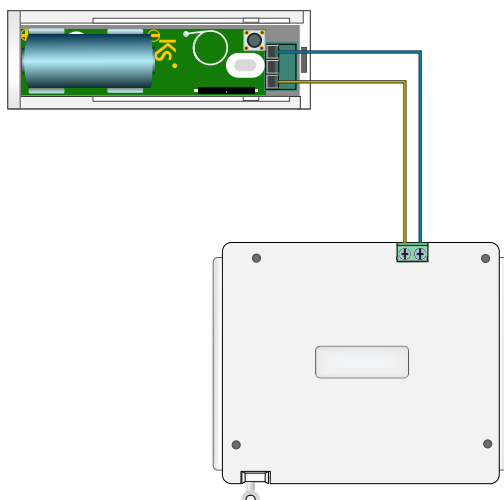
När detektorns tråd dras ut triggas detektorn för varje klick. Exempel på användningsområden är bevakning av jalousier, tavlor och andra lösa föremål.

Tråddetektorn kan användas till centralapparaten **lares** eller radiomottagaren **duo** universal och kan anslutas till den radiobaserade magnetkontakten **poli** extra ingångar.

Anslutning till centralapparat lares



Anslutning till magnetkontakt poli



Programmering i basis

Viktigt! Följande ingångsläge måste väljas: **Rullgardin**

Balanseringstyp:
Brytande (NC) ▼

Antal pulser: 4
Pulslängd: 5 000 ms
Larmfönster: 180 sek
Antal larm: Öändlig
Inaktivitet: 10 min
Inhibition: 35 sek

Välj brytande (NC).

Antal pulser och pulslängd är valfritt att ändra.

För programmering i radiomottagaren duo universal, se manual "Ksenia universalmottagare duo installation- och programmeringsanvisning" som finns att ladda ner på extronic.se

Teknisk specifikation

Larmrelä: Brytande (NC).

Antal plintar: 2 st.

Tråd material: Nylon.

Tråd längd: 3 m.

Arbetstemperatur: -10° till + 55° C.

Mått: 109 x 90 x 14 mm.