

Uppgiftslämnaren reserverar sig för eventuella fel i produktinformationen eller felaktigt registrerade uppgifter och förbehåller sig rätten att korrigera och/eller komplettera produktinformation utan föregående avisering

1

GRUNDDATA

Varubeskrivning

Kabelhållare varmförzinkade, med plastmellanlägg. Passar till alla C-profilskenor med 18 mm och 22 mm slits. Mellanläggen tillverkade av polypropylen, halogenfri, färg ljusgrå RAL 7035.

Övriga upplysningar

Klassificeringar

| | |
|----------|--|
| ETIM › | -EC000454 - Kabelklammer |
| BK04 › | -18303 - Elinstallationsmaterial |
| BSAB › | -SBL - SBL - Fästdon för apparater, el- och telekablar, ledare m m |
| UNSPSC › | |

Leverantörsuppgifter

Företagsnamn

OBO Bettermann AB

Organisationsnummer

5566815519

Adress

Hemsida

www.obobettermann.se

Miljökontaktperson

Namn

Helen Holmström

Telefon

042-3888204

E-post

holmstrom.helen@obobettermann.se

2

HÅLLBARHETSARBETE

Företagets certifiering

- ISO 9000
- ISO 14000

3 INNEHÅLLSDEKLARATION

| | |
|--|-----------------|
| Kemisk produkt | Nej |
| Omfattas varan av RoHS-direktivet | Nej |
| Innehåller produkten tillsatt nanomaterial, som är medvetet tillsatta för att uppnå en viss funktion | Nej |
| Varans vikt | 0,0285 - 0,3 kg |

Vara / Delkomponenter

Koncentrationen har beräknats på hela varan

| Ingående material /komponenter | Vikt-% i komponent | CAS-nr (alt legering) | EG-nr (alt legering) | Vikt % i produkt | Kommentar |
|--------------------------------|--------------------|-----------------------|----------------------|------------------|----------------------|
| Polypropylen | 9% | Övrigt, polymer | | 9% | halogenfri, RAL 7035 |
| Varmförzinkat stål | 91% | Övrigt, metaller | | 91% | |

Del av materialinnehållet som är deklarerat 100%

Särskilt farliga ämnen

Varan innehåller INTE några ämnen med särskilt farliga egenskaper (Substances of very high concern, SVHC-ämnen) som finns med på kandidatförteckningen i en koncentration som överstiger 0,1 vikts-%

Utgåva av kandidatförteckningen som har använts

2019-09-25 00:00:00

Övrigt

Inget angivet

4 RÅVAROR

Återvunnet material

Innehåller varan återvunnet material: Nej

Träråvara

Träråvara ingår i varan: Nej

5 MILJÖPÅVERKAN

Finns en miljövarudeklaration framtagen enligt EN15804 eller ISO14025 för varan

Ja

Finns annan miljövarudeklaration

Nej

6 DISTRIBUTION

Beskrivning av emballagehantering för distribution av varan

Levereras i kartong som kan återvinnas.

7 BYGGSCKEDET

Ställer varan särskilda krav vid lagring?

Nej

Ställer varan särskilda krav på omgivande byggvaror?

Nej

8 BRUKSSKEDET

Finns skötselansvisningar/skötselråd?

Nej

Finns en energimärkning enligt energimärkningsdirektivet (2010/30/EU) för varan?

Ej relevant

9 RIVNING

Kräver varan särskilda åtgärder för skydd av hälsa och miljö vid rivning/demontering?

Nej

10 AVFALLSHANTERING

Omfattas den levererade varan av förordningen (2014:1075) om producentansvar för elektriska och elektroniska produkter när den blir avfall?

Nej

Är återanvändning möjlig för hela eller delar av varan?

Ja

Stål återvinns som stål

Är materialåtervinning möjlig för hela eller delar av varan? Ja

stål återvinns som stål

Är energiåtervinning möjlig för hela eller delar av varan? Nej

Har leverantören restriktioner och rekommendationer för återanvändning, material- eller energiåtervinning eller deponering? Nej

När den levererade varan blir avfall, klassas den då som farligt avfall? Nej

Avfallskod (EWC) för den levererade varan 170405

| E-nummer | Leverantörens artikelnummer | GTIN |
|-----------|-----------------------------|---------------|
| 15 239 80 | 1175122 | 4012195072737 |
| 15 239 81 | 1175165 | 4012195072799 |
| 15 239 82 | 1175211 | 4012195072850 |
| 15 239 83 | 1175289 | 4012195072911 |
| 15 239 84 | 1175343 | 4012195072973 |
| 15 239 85 | 1175408 | 4012195073031 |
| 15 239 86 | 1175467 | 4012195073093 |
| 15 239 87 | 1175521 | 4012195073154 |
| 15 239 88 | 1175580 | 4012195073215 |
| 15 239 89 | 1175645 | 4012195073277 |
| 15 239 90 | 1175696 | 4012195073338 |
| 15 239 91 | 1175769 | 4012195073390 |
| 15 239 92 | 1175823 | 4012195073451 |
| 15 239 93 | 1175904 | 4012195073512 |
| 15 239 94 | 1175998 | 4012195073574 |
| 15 239 95 | 1176129 | 4012195073635 |
| 15 239 96 | 1176161 | 4012195073697 |
| 15 239 97 | 1176226 | 4012195073758 |
| 15 239 98 | 1176285 | 4012195073819 |
| 15 239 99 | 1176331 | 4012195073871 |
| 15 240 00 | 1176404 | 4012195073932 |
| 15 240 01 | 1176463 | 4012195073994 |
| 15 240 02 | 1176528 | 4012195074052 |
| 15 240 03 | 1176587 | 4012195074113 |
| 15 240 04 | 1177125 | 4012195074175 |
| 15 240 05 | 1177168 | 4012195074236 |
| 15 240 06 | 1177222 | 4012195074298 |
| 15 240 07 | 1177281 | 4012195074359 |
| 15 240 08 | 1177346 | 4012195074410 |
| 15 240 09 | 1177400 | 4012195074472 |
| 15 240 10 | 1177451 | 4012195074533 |

Produktdatablad

Prestandadeklaration

Säkerhetsblad

Miljövarudeklaration

Skötselansvisning

Övriga bifogade dokument

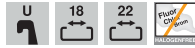
-001566441191-Clamp_clip__double__plastic_pressure_trough.pdf

-001566452191-Clamp_clip__triple__plastic_pressure_trough.pdf

-01-270-EGK-2056U-2015-11-23.pdf

-Kabelhållare 2056 vfz.pdf

Clamp clip, double, plastic pressure trough



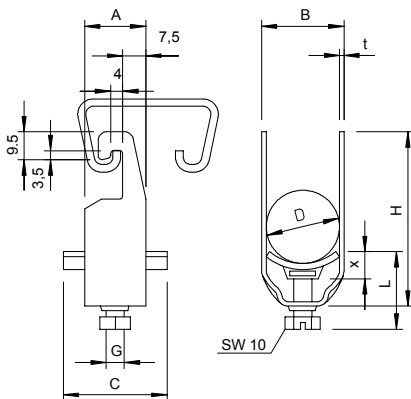
Suitable for all C profile rails with slot width 18 mm and 22 mm.
Polypropylene pressure sleeve, halogen-free, colour light grey RAL 7035.

| Type | Clamping range D mm | Pack pcs | Weight kg/100 pcs. | Item No. | Item No. |
|---------------|---------------------|----------|--------------------|----------|----------|
| 2056U 2 12 FT | 8-12 | 50 | 2,850 | 1176129 | 1523995 |
| 2056U 2 16 FT | 12-16 | 50 | 3,050 | 1176161 | 1523996 |
| 2056U 2 22 FT | 16-22 | 50 | 4,950 | 1176226 | 1523997 |
| 2056U 2 28 FT | 22-28 | 50 | 6,940 | 1176285 | 1523998 |
| 2056U 2 34 FT | 28-34 | 50 | 9,500 | 1176331 | 1523999 |
| 2056U 2 40 FT | 34-40 | 50 | 11,350 | 1176404 | 1524000 |
| 2056U 2 46 FT | 40-46 | 50 | 11,350 | 1176463 | 1524001 |
| 2056U 2 52 FT | 46-52 | 50 | 15,050 | 1176528 | 1524002 |
| 2056U 2 58 FT | 52-58 | 50 | 19,800 | 1176587 | 1524003 |

St Steel

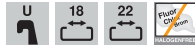
FT Hot-dip galvanised

Dimensions



| Type | Clamping range D mm | Dimension mm | Dimension B mm | Dimension C mm | Dimension G mm | Dimension t mm | Dimension x mm | Dimension H mm | Dimension L mm | Max. torque Nm |
|---------------|---------------------|--------------|----------------|----------------|----------------|----------------|----------------|----------------|----------------|----------------|
| A mm | | | | | | | | | | |
| 2056U 2 12 FT | 8-12 | 20 | 16 | 34 | M6 | 1,5 | 5 | 56 | 34 | 3 |
| 2056U 2 16 FT | 12-16 | 20 | 20 | 34 | M6 | 1,5 | 5 | 64 | 34 | 3 |
| 2056U 2 22 FT | 16-22 | 20 | 27 | 34 | M6 | 1,5 | 5 | 77 | 47 | 3 |
| 2056U 2 28 FT | 22-28 | 20 | 33 | 34 | M6 | 2 | 5 | 89 | 47 | 3 |
| 2056U 2 34 FT | 28-34 | 20 | 39 | 34 | M8 | 2 | 5,5 | 103 | 44,5 | 5 |
| 2056U 2 40 FT | 34-40 | 20 | 45 | 34 | M8 | 2 | 5,5 | 115 | 44,5 | 5 |
| 2056U 2 46 FT | 40-46 | 23 | 51 | 40 | M8 | 2 | 5,5 | 128 | 44,5 | 5 |
| 2056U 2 52 FT | 46-52 | 23 | 57 | 40 | M8 | 2 | 6,5 | 140 | 45,5 | 5 |
| 2056U 2 58 FT | 52-58 | 23 | 64 | 40 | M8 | 2,5 | 6,5 | 152 | 45,5 | 5 |

Clamp clip, triple, plastic pressure trough



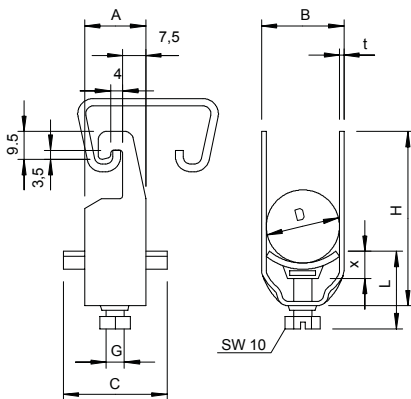
Suitable for all C profile rails with slot width 18 mm and 22 mm.
Polypropylene pressure sleeve, halogen-free, colour light grey RAL 7035.

| Type | Clamping range D mm | Pack. pcs | Weight kg/100 pcs. | Item No. | Item No. |
|---------------|---------------------|-----------|--------------------|----------|----------|
| 2056U 3 12 FT | 8-12 | 50 | 4,750 | 1177125 | 1524004 |
| 2056U 3 16 FT | 12-16 | 50 | 4,850 | 1177168 | 1524005 |
| 2056U 3 22 FT | 16-22 | 50 | 6,600 | 1177222 | 1524006 |
| 2056U 3 28 FT | 22-28 | 50 | 10,500 | 1177281 | 1524007 |
| 2056U 3 34 FT | 28-34 | 50 | 13,250 | 1177346 | 1524008 |
| 2056U 3 40 FT | 34-40 | 50 | 14,400 | 1177400 | 1524009 |
| 2056U 3 46 FT | 40-46 | 50 | 18,950 | 1177451 | 1524010 |

St Steel

FT Hot-dip galvanised

Dimensions



| Type | Clamping range D mm | Dimension A mm | Dimension B mm | Dimension C mm | Dimension G mm | Dimension t mm | Dimension x mm | Dimension H mm | Dimension L mm | Max. torque Nm |
|---------------|---------------------|----------------|----------------|----------------|----------------|----------------|----------------|----------------|----------------|----------------|
| 2056U 3 12 FT | 8-12 | 20 | 16 | 34 | M6 | 1,5 | 5 | 70 | 47 | 3 |
| 2056U 3 16 FT | 12-16 | 20 | 20 | 34 | M6 | 1,5 | 5 | 82 | 47 | 3 |
| 2056U 3 22 FT | 16-22 | 20 | 27 | 34 | M6 | 1,5 | 5 | 101 | 47 | 3 |
| 2056U 3 28 FT | 22-28 | 20 | 33 | 34 | M6 | 2 | 5 | 119 | 47 | 3 |
| 2056U 3 34 FT | 28-34 | 20 | 39 | 34 | M8 | 2 | 5,5 | 139 | 44,5 | 5 |
| 2056U 3 40 FT | 34-40 | 20 | 45 | 34 | M8 | 2 | 5,5 | 157 | 44,5 | 5 |
| 2056U 3 46 FT | 40-46 | 23 | 51 | 40 | M8 | 2 | 5,5 | 177 | 56,5 | 5 |

**Konformitätserklärung des Anbieters
nach EN ISO/IEC 17050-1
Declaration of the Provider according
to EN ISO/IEC 17050-1**



Name und Anschrift des Ausstellers:

Name and address of the exhibitor:

**OBO Bettermann GmbH & Co.KG
Hüingser Ring 52
58710 Menden**

Produktbezeichnung: **Bügelschelle**

Product designation: **Clamp clip**

Typ: **2056U...**

Der oben beschriebene Gegenstand der Erklärung ist in der gelieferten Ausführung in Konformität mit den folgenden Dokumenten:

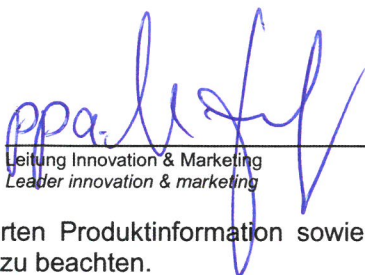
The above provision of the declaration is delivered in conformity with the following documents:

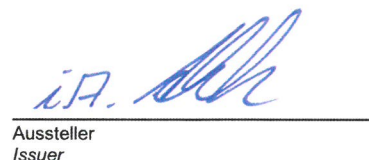
**hinterlegten Zeichnungen
deposited drawings**

Zusätzliche Angaben:
additional information

**DIN EN ISO 9001:2008
DIN EN ISO 14001:2008**

Menden, den **23. November 2015**


Leitung Innovation & Marketing
Leader innovation & marketing


Aussteller
Issuer

Die Sicherheitshinweise der mitgelieferten Produktinformation sowie die allgemeinen Sicherheitsvorschriften sind bei der Montage und im Gebrauch zu beachten.

Observe the safety instructions of the supplied product information and general local safety regulations as you mount and use the product.

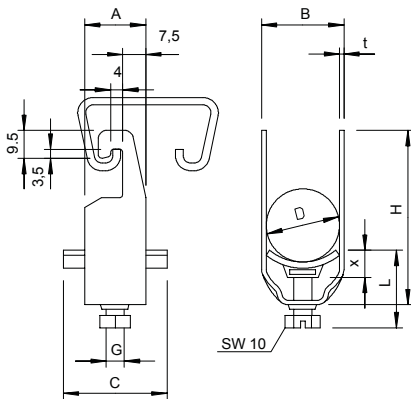
Kabelhållare, enkelt plastmellanlägg



Passar till alla C-profilskenor med 18 mm och 22 mm slits.
Mellanlägg i polypropylen, halogenfri, färg ljusgrå RAL 7035.

| Typ | Spännvidd D mm | Förp. st | Vikt kg/100 pcs. | OBO Nr. | E-nr. |
|--------------|-------------------|-------------|---------------------|---------|---------|
| 2056U 12 FT | 8-12 | 100 | 3,150 | 1175122 | 1523980 |
| 2056U 16 FT | 12-16 | 100 | 3,600 | 1175165 | 1523981 |
| 2056U 22 FT | 16-22 | 100 | 3,223 | 1175211 | 1523982 |
| 2056U 28 FT | 22-28 | 100 | 4,344 | 1175289 | 1523983 |
| 2056U 34 FT | 28-34 | 100 | 7,500 | 1175343 | 1523984 |
| 2056U 40 FT | 34-40 | 100 | 8,100 | 1175408 | 1523985 |
| 2056U 46 FT | 40-46 | 100 | 10,000 | 1175467 | 1523986 |
| 2056U 52 FT | 46-52 | 100 | 11,200 | 1175521 | 1523987 |
| 2056U 58 FT | 52-58 | 100 | 13,400 | 1175580 | 1523988 |
| 2056U 64 FT | 58-64 | 100 | 14,300 | 1175645 | 1523989 |
| 2056U 70 FT | 64-70 | 50 | 15,250 | 1175696 | 1523990 |
| 2056U 76 FT | 70-76 | 25 | 20,600 | 1175769 | 1523991 |
| 2056U 82 FT | 76-82 | 25 | 22,000 | 1175823 | 1523992 |
| 2056U 90 FT | 82-90 | 25 | 26,200 | 1175904 | 1523993 |
| 2056U 100 FT | 90-100 | 25 | 30,000 | 1175998 | 1523994 |

Dimensions



| Type | Clamping range D mm | Di- men- sion A mm | Dimen- sion B mm | Dimen- sion C mm | Dimen- sion G mm | Dimen- sion t mm | Dimen- sion x mm | Dimen- sion H mm | Dimen- sion L mm | Max. torque Nm |
|--------------|---------------------------|--------------------------------|------------------------|------------------------|------------------------|------------------------|------------------------|------------------------|------------------------|----------------------|
| 2056U 12 FT | 8-12 | 20 | 16 | 34 | M6 | 1,5 | 5 | 42 | 34 | 3 |
| 2056U 16 FT | 12-16 | 20 | 20 | 34 | M6 | 1,5 | 5 | 46 | 34 | 3 |
| 2056U 22 FT | 16-22 | 20 | 27 | 34 | M6 | 1,5 | 5 | 53 | 34 | 3 |
| 2056U 28 FT | 22-28 | 20 | 33 | 34 | M6 | 2 | 5 | 59 | 34 | 3 |
| 2056U 34 FT | 28-34 | 20 | 39 | 34 | M8 | 2 | 5,5 | 67 | 37,5 | 5 |
| 2056U 40 FT | 34-40 | 20 | 45 | 34 | M8 | 2 | 5,5 | 73 | 37,5 | 5 |
| 2056U 46 FT | 40-46 | 20 | 51 | 40 | M8 | 2 | 5,5 | 79 | 37,5 | 5 |
| 2056U 52 FT | 46-52 | 20 | 57 | 40 | M8 | 2 | 6,5 | 85 | 38,5 | 5 |
| 2056U 58 FT | 52-58 | 23 | 64 | 40 | M8 | 2,5 | 6,5 | 91 | 38,5 | 5 |
| 2056U 64 FT | 58-64 | 23 | 70 | 40 | M8 | 2,5 | 6,5 | 97 | 38,5 | 5 |
| 2056U 70 FT | 64-70 | 23 | 76 | 40 | M8 | 2,5 | 6,5 | 103 | 38,5 | 5 |
| 2056U 76 FT | 70-76 | 25 | 82 | 40 | M8 | 2,5 | 6,5 | 110 | 45,5 | 5 |
| 2056U 82 FT | 76-82 | 25 | 88 | 40 | M8 | 2,5 | 6,5 | 116 | 45,5 | 5 |
| 2056U 90 FT | 82-90 | 25 | 97 | 40 | M8 | 3 | 6,5 | 125 | 45,5 | 5 |
| 2056U 100 FT | 90-100 | 25 | 107 | 40 | M8 | 3 | 6,5 | 135 | 45,5 | 5 |