

Produktinformationsblad

KOMMISSIONENS DELEGERADE FÖRORDNING (EU) 2019/2015 vad gäller energimärkning av ljuskällor

Leverantörens namn eller varumärke: Optodrive

Leverantörens adress: CEO, Köpingsvägen 4, 73231 Arboga Sverige, SE

Modellbeteckning: Clara AC.10.230.24.930-130.FF

Typ av ljuskälla:

Belysningsteknik som används:	LED	Rundstrålande eller riktad:	NDLS
Ljuskällans typ av sockel (eller annat elektriskt gränssnitt)	JST BHR-02(8.0)VS-1N or CviLux CP0403S0071		
Ljuskälla som ansluts till elnätet eller ljuskälla som inte ansluts till elnätet:	MLS	Uppkopplad ljuskälla (CLS):	Nej
Ljuskälla med valbar färg:	Nej	Hölje:	-
Ljuskälla med högluminans:	Nej		
Bländningsskydd:	Nej	Kan användas med dimmer:	Ja

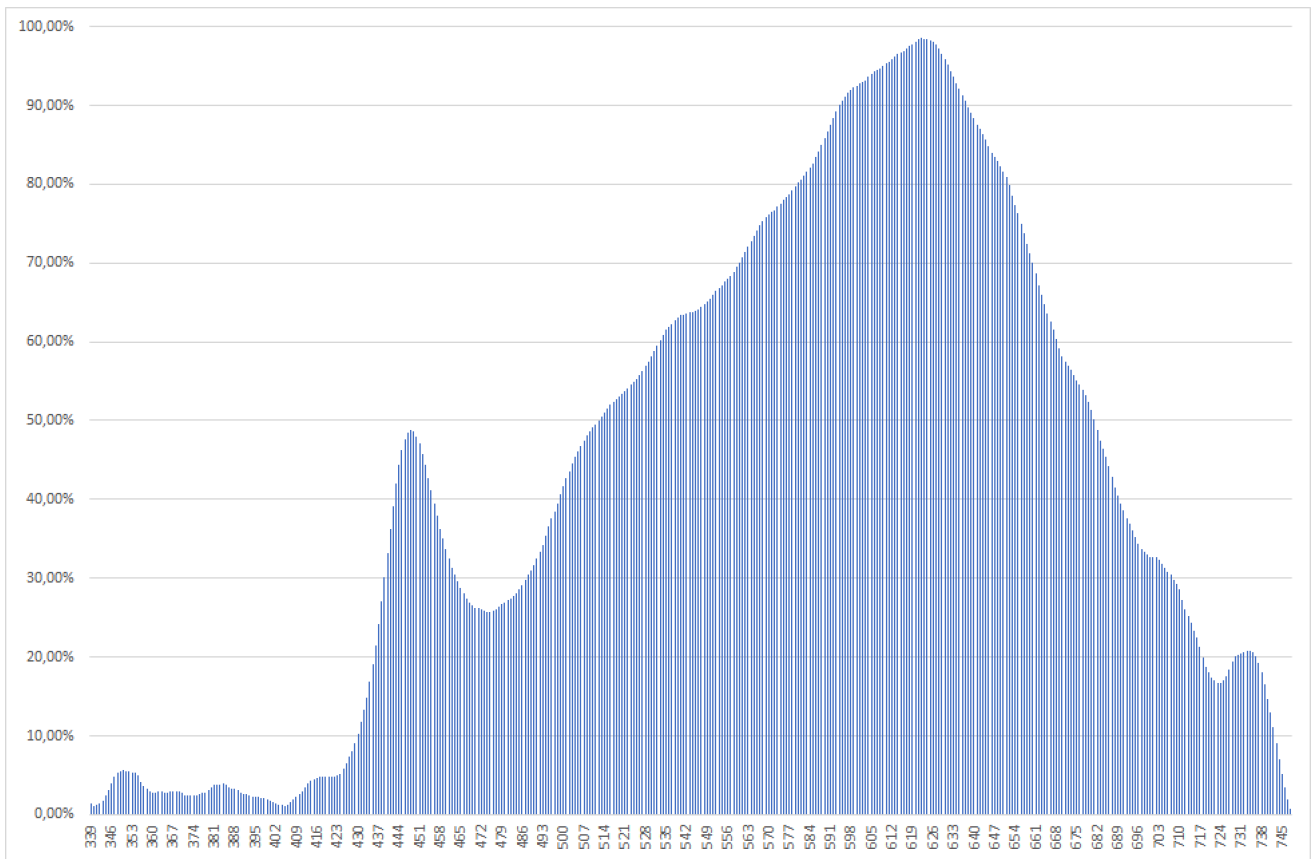
Produktparametrar

Parameter	Värde	Parameter	Värde
Allmänna produktparametrar:			
Energianvändning i påläge (kWh/1000 h), avrundad uppåt till närmaste heltal	10	Energieffektivitetsklass	F
Användbart ljusflöde (ϕ_{use}), med uppgift om huruvida det avser flödet i en sfär (360°), i en vid kon (120°) eller i en smal kon (90°)	1 000 i Vid kon (120°)	Korrelerad färgtemperatur, avrundad till närmaste 100 K, eller intervallet av korrelerade färgtemperaturer som kan ställas in, avrundat till närmaste 100 K.	3 000
Effekt i påläge (P_{on}), uttryckt i W	10,0	Effekt i standbyläge (P_{sb}), uttryckt i Watt och avrundad till två decimaler.	0,00
Effekt i nätverksanslutet standbyläge (P_{net}) för uppkopplad ljuskälla, uttryckt i Watt och avrundad till två decimaler.	-	Färgåtergivningindex (CRI), avrundat till närmaste heltal, eller den skala med CRI-värden som kan ställas in.	94

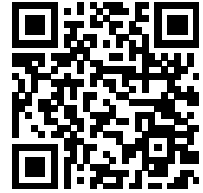
Yttermått utan separat drivdon, reglerdon för belysning och icke-belysningsdelar, i förekommande fall (i mm).	Höjd	12	Spektral effektfördelning i intervallet 250 nm till 800 nm vid full last	Se bild på sista sidan.
	Bredd	48		
	Djup	48		
Påstående om ekvivalent effekt ^(a)	-	-	Om ja, ekvivalent effekt (W)	-
			Kromaticitetskoordinater (x och y)	0,430 0,400
Parametrar för LED- och OLED-ljuskällor:				
R9-värde för färgåtergivningssindex	94		Livslängdsfaktor	-
Ljusflödesförhållande	-			
Parametrar för LED- och OLED-ljuskällor som ansluts till elnätet:				
Fasfaktor (cos ϕ_1)	0,50		Konsekvent färgåtergivning i McAdam-ellipser	3
Påstående om att en LED-ljuskälla ersätter en fluorescerande ljuskälla utan inbyggt förkopplingsdon med viss effekt.	.. ^(b)		Om ja, påstådd ersatt effekt (W)	-
Flimmermått (Pst LM)	0,5		Mått på stroboskopisk effekt (SVM)	0,6

(a) "-": ej tillämpligt.

(b) "-": ej tillämpligt.



Modell utsläppt på unionsmarknaden från 31/08/2021



EPREL-registreringsnummer: 883952

<https://eprel.ec.europa.eu/qr/883952>

Leverantör: Optoga AB (Tillverkare)

Webbplats: www.optoga.com

Kundsupport:

Namn: CEO

Webbplats: www.optoga.com

E-postadress: stefan.larsson@optoga.se

Telefon: +46 589-490 951

Adress:

Köpingsvägen 4
73231 Arboga
Sverige