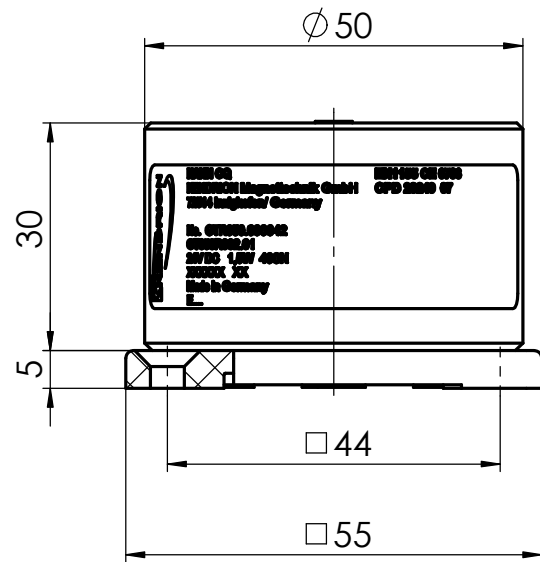
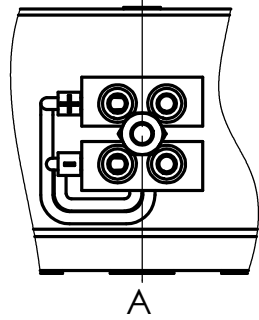
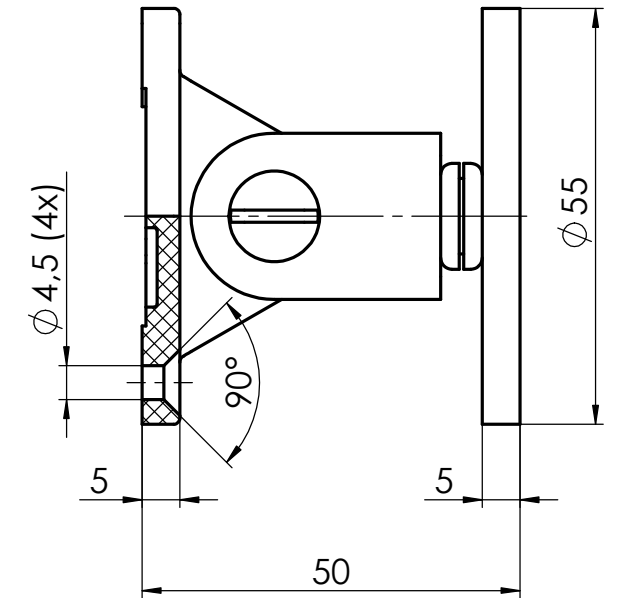
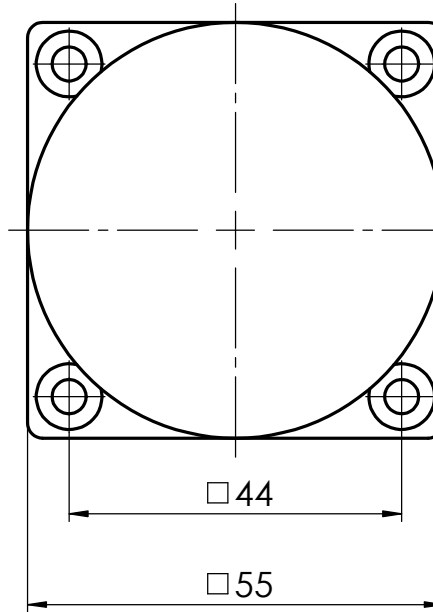
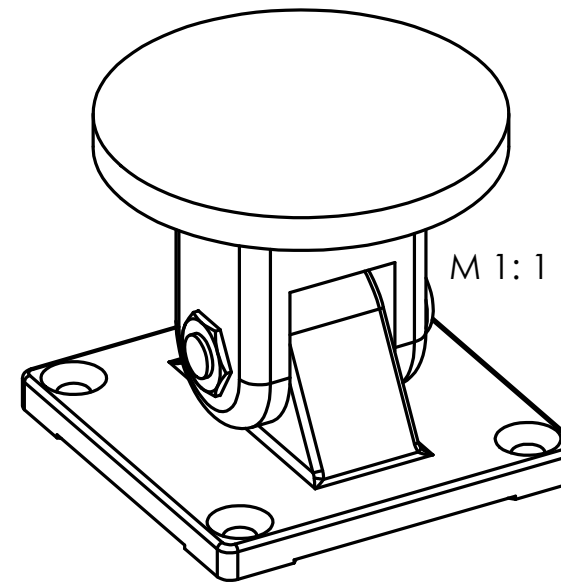
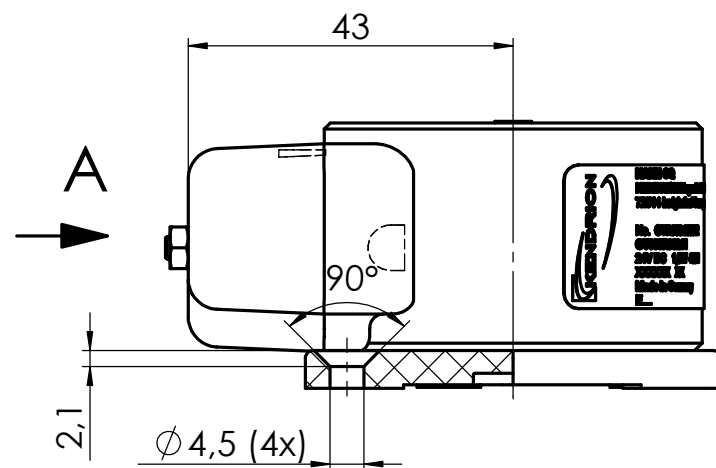
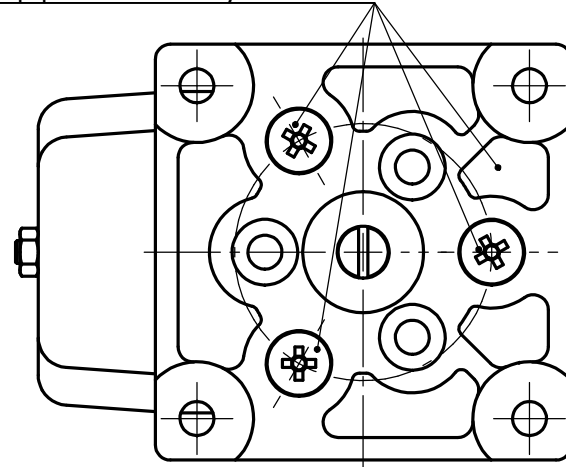


Ansicht ohne Abdeckhaube
(view without cover)



Schrauben (3x) und Grundplatte lose mitgeliefert
(screws (3x) and base plate supplied loose)



Zeichnung erstellt / geändert am:
(drawn / modified at):
31.08.2012 (vols)

**Zeichnung freigegeben
(drawing approved)**

Firma
(company)

Datum
(date)

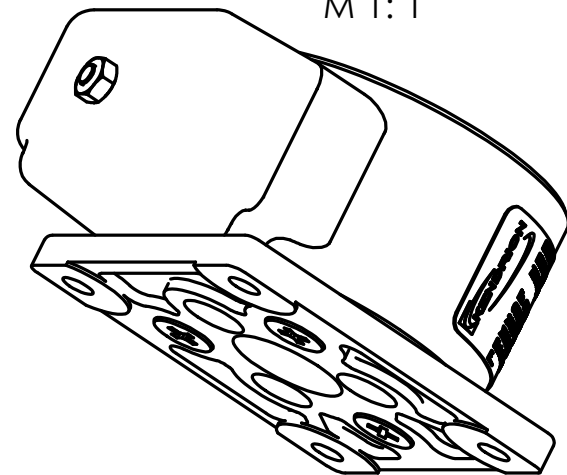
Unterschrift
(signature)

**Technische Daten:
(Technical Data)**

Elektromagnetische Komponente nach VDE 0580
(Electromagnetic components based on VDE 0580)

- Nennspannung: 24V DC
(nominal voltage)
- Einschaltdauer: 100 % ED
(duty cycle)
- Nennleistung: 1,5 W
(nominal power)
- Schutzart: Gerät (device) IP65
(types of protection) Anschluss (connector) IP20
- Thermische Klasse: B (130°C)
(thermic class)
- Oberflächenschutz: Korrosionsbeständigkeit nach
(surface protection) DIN 50979 - Beanspr.-stufe 1 / CrVI-frei
(corrosion resistance according to DIN 50979 - stress stage 1 / CrVI-free)
- Litze: Radox 1250UL3266/CSA AWG22
(lead)
- Zubehör: Zylinderschraube (socket head screw)
(accessories) ISO 4762 M8x14
lose in Verpackung mitgeliefert
(supplied loose in packaging)

M 1:1



Maße unterliegen der
Qualitätskontrolle
(values underlie the
quality control)

Beschriftung (Inscription):
Etikett (label): 15x37mm
Schriftart (font): Arial
Schriftgröße (font size): 1,3mm

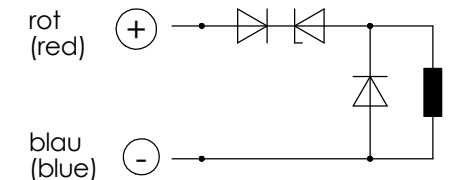
Gerätenummer (part no.) EN1155 0786
Kendrion Magnettechnik GmbH CPD 20249 07
72514 Inzigkofen/Germany

No. GTR050.600042
GT050R002.61
24V DC 1.5W 490N
xxxxxx.xx
Made in Germany
E.....

3 5 1 1 3

Nennspannung, Leistung, Kraft (rated voltage, power, force)
Leitzahl, Datumscode (guide no., date of production)
E-Nr. INKOM

**Diode-Verschaltung:
(diode lay-out)**



Projektionsmethode PROJECTION		ISO 128 1 (E)		Werkstückkanten WORK PIECE EDGES ISO 13715		Nennmassbereich / NOMINAL SIZE RANGE 0,2...0,5 mm	
				Allgemeintoleranz GENERAL TOLERANCE ISO 2768 -mK		Längenmasse LENGTH DIMENSION ± 0,05 mm	
				Oberfläche SURFACE ISO 1302 Reihe 3		Radien, Fasen RADIA, CHAMFERS ± 0,1 mm	
				Datum Date 31.08.12		Maßstab / SCALE 1:1	
				Name Name vols		Art.Nr. / MAT.-NO.	
				Gepr. CHECK.		Werkstoff, Ausgangsteil / MATERIAL, INITIAL PART	
						Benennung / DESCRIPTION Tuerhaltemagnet Door holding magnet	
						Zeichnungsnummer / DRAWING NO. GT050R002.61-SET -O	
α		neu		11525		Blatt / PAGE 1	
Zust. REV.I.		Anz. Qty.		Änderung REV. DESC.		1 Bl. / OF	
				Datum DATE		Format / SIZE A3	
				Name NAME		SolidWorks	