

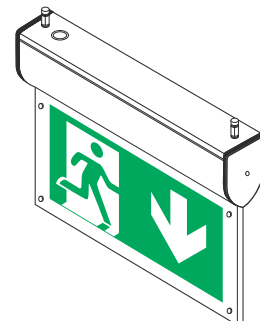
ANSLUTNING TILL NÄTSPÄNNING

230Vac/dc 50Hz

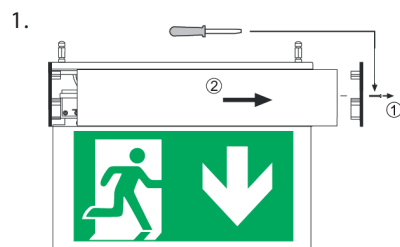
ATT TÄNKA PÅ VID INSTALLATION

Bryt alltid nätspänningen innan armaturen öppnas!

- Vid stötspänningsprovning skall ej armaturen vara inkopplad.



ÖPPNA

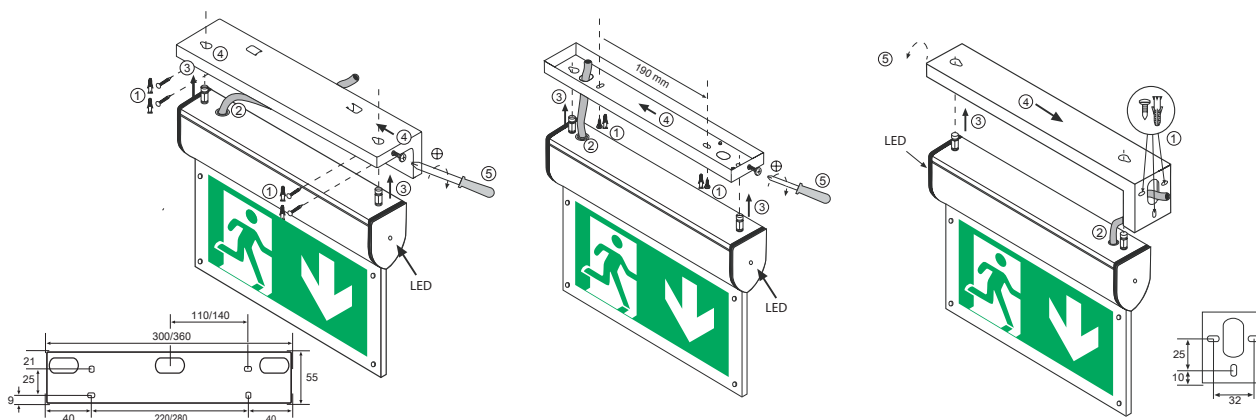


MONTAGE 25/40m

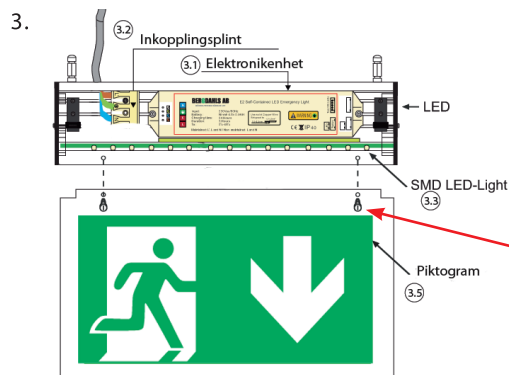
2. Vägg

Tak

Flagg

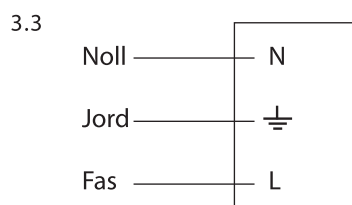


ANSLUTNING



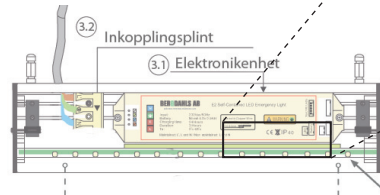
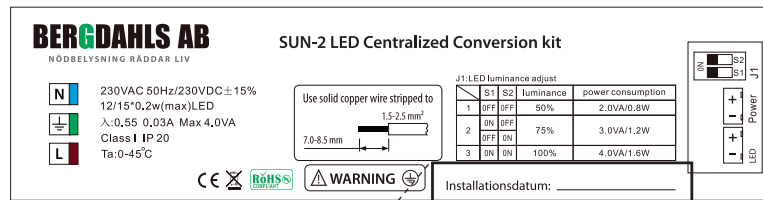
3.2 Skruva fast piktogramskivan
Gäller då skivan levereras löst.

NÄTANSLUTNING



**SKRIV IN
INSTALLATIONS DATUM
JUSTERA LJUSUTBYTE**

4.



Justering av ljusutbyte
(med DIP switch J1)

Elektronik	S1	S2
50%	OFF	OFF
75%	ON	OFF
100% förinställt	ON	ON

**SKÖTSEL/
TESTINSTRUKTIONER
FÖR NÖDBELYSNING**

Armatyrer för centralt batterisystem

Dagligt test

· Nödbelysningsaggregatet kontrolleras dagligen att det är spänningssatt samt att inga eventuella felindikationer är aktiverade.

Månadstest

· Kontrollera att nödbelysningsarmaturerna fungerar vid normaldrift.

· Nödbelysningsarmaturernas funktion vid nöddrift kontrolleras genom att koppla från nödbelysningsaggregatets inkommande 230 volts matning. Efter frånkoppling kontrolleras att varje ansluten nödbelysningsarmatur lyser vid nöddrift.

Halvårstest

· Nödbelysningsaggregatets batterikapacitet kontrolleras.

Nödbelysningsaggregatets inkommande 230 volts matning kopplas från. Kontrollera att batterikapaciteten inte understiger en timme.



Förbrukad produkt

Förbrukad produkt får ej kastas med vanligt hushållsavfall. Produkten ska lämnas till en miljöstation för återvinning av elektriska produkter.